



**14ο ΠΑΝΕΛΛΗΝΙΟ ΣΥΝΕΔΡΙΟ  
ΝΟΣΟΥ ALZHEIMER &  
6ο ΜΕΣΟΓΕΙΑΚΟ ΣΥΝΕΔΡΙΟ  
ΝΕΥΡΟΕΚΦΥΛΙΣΤΙΚΩΝ  
ΝΟΣΗΜΑΤΩΝ**

**14th PANHELLENIC CONFERENCE  
ON ALZHEIMER'S DISEASE &  
6th MEDITERRANEAN  
CONFERENCE ON  
NEURODEGENERATIVE DISEASES**

**13-16/02/2025**

**GRAND HOTEL PALACE,  
ΘΕΣΣΑΛΟΝΙΚΗ/THESSALONIKI**

**ΧΟΡΗΓΟΥΝΤΑΙ 26 ΜΟΡΙΑ ΣΥΝΕΧΙΖΟΜΕΝΗΣ  
ΕΚΠΑΙΔΕΥΣΗΣ (CME-CPD CREDITS) ΑΠΟ ΤΟΝ  
ΠΑΝΕΛΛΗΝΙΟ ΙΑΤΡΙΚΟ ΣΥΛΛΟΓΟ ΣΥΜΦΩΝΑ ΜΕ ΤΑ  
ΚΡΙΤΗΡΙΑ UEMS-EACCME**

**26 CREDITS OF CONTINUING MEDICAL EDUCATION  
(CME-CPD CREDITS) ARE AWARDED BY THE  
PANHELLENIC MEDICAL ASSOCIATION ACCORDING TO  
THE CRITERIA OF UEMS-EACCME**



The conference is under the auspices  
of:

Το Συνέδριο έχει τεθεί  
υπό την Αιγίδα:

the Greek Ministry of Health

του Υπουργείου Υγείας

Alzheimer Disease International



της Alzheimer Disease International

Municipality of Thessaloniki



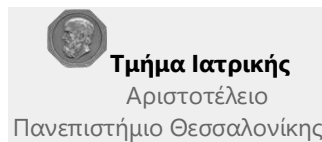
του Δήμου Θεσσαλονίκης

Hellenic Association of Geriatrics and  
Gerontology



της Ελληνικής Γεροντολογικής και  
Γηριατρικής Εταιρείας

Faculty of Health Sciences A.U.Th.  
School of Medicine



Σχολή Επιστημών Υγείας  
Τμήμα Ιατρικής, Α.Π.Θ.

Greek Medical Association



Πανελληνίου Ιατρικού Συλλόγου

Panhellenic Pharmaceutical Association



του Πανελληνίου Φαρμακευτικού  
Συλλόγου

Greek Red Cross



του  
Ελληνικού Ερυθρού Σταυρού

Aristotle University of Thessaloniki



του Αριστοτελείου Πανεπιστημίου  
Θεσσαλονίκης

International Medical Olympicus  
Association



του Διεθνούς Ιατρικού Ολυμπικού  
Συνδέσμου

Medical Association of Thessaloniki



της Ιατρικής Εταιρείας  
Θεσσαλονίκης

the Region of Central Macedonia



της  
Περιφέρειας Κεντρικής Μακεδονίας

the Panhellenic Federation of Alzheimer's  
Disease and Related Disorders



της Πανελληνίας Ομοσπονδίας  
Νόσου Alzheimer & Συναφών  
Διαταραχών



Αγαπητοί μου φίλοι και συνεργάτες,

Όλοι οι επαγγελματίες υγείας που, με αφοσίωση και πάθος, ασχολούμαστε με τα νευροεκφυλιστικά νοσήματα, αλλά και με τον ασθενή και τον άνθρωπο, βιώνουμε μία περίοδο ταχύτατων εξελίξεων, αδιάκοπων και ποικίλων ερευνών, που ήδη δοκιμάζονται και αφήνουν αποτυπώματα.

Η ανατροφοδότηση όλων μας με τις γνώσεις και τις εμπειρίες του τελευταίου διαστήματος, αποτελεί απαραίτητη προϋπόθεση για τη συνέχεια του έργου μας, αλλά

και καθήκον μας.

Με χαρά, σας καλώ να συνεισφέρετε στην άρτια επιστημονική μας ενημέρωση και να μας τιμήσετε με την παρουσία σας, ζωντανά ή διαδικτυακά, συμμετέχοντας στο **14<sup>ο</sup> Πανελλήνιο Συνέδριο Νόσου Alzheimer και το 6<sup>ο</sup> Μεσογειακό Συνέδριο Νευροεκφυλιστικών Νοσημάτων**, που διοργανώνουν το Πανελλήνιο Ινστιτούτο Νευροεκφυλιστικών Νοσημάτων, η Πανελλήνια Ομοσπονδία Νόσου Alzheimer και Συναφών Διαταραχών και η Alzheimer Hellas.

Ας δώσουμε τη δυνατότητα στους νεότερους επιστήμονες να βρεθούν σε ένα υψηλό εκπαιδευτικό περιβάλλον.

Το συνέδριο θα λάβει χώρα, στο ξενοδοχείο Grand Hotel Palace, στη Θεσσαλονίκη, στις 13-16 Φεβρουαρίου 2025, αλλά και διαδικτυακά.

Ελπίζω να ανταμώσουμε όλοι εκεί.

Με εκτίμηση,

Η Πρόεδρος της Οργανωτικής Επιτροπής

Μάγδα Τσολάκη

Νευρολόγος- Ψυχίατρος, Θεολόγος, Ομότιμος Καθηγήτρια ΑΠΘ

My beloved associates and friends,

We are all living in a time of fast scientific progress. The number of ongoing, diverse research, that is already being tested and making an impact, is overwhelming. As medical professionals who work tirelessly and passionately with patients who have neurodegenerative disorders and their caregivers, it is our responsibility, as well as a necessity, to constantly provide feedback on our knowledge and experience.

With great pleasure and excitement, I invite you to participate to the 14th Panhellenic Conference on Alzheimer's Disease and the 6th Mediterranean Conference on Neurodegenerative Diseases, which are being organized by the Panhellenic Federation of Alzheimer's Disease and Related Disorders, Alzheimer Hellas and the Panhellenic Institute of Neurodegenerative Diseases, and to honor us with your presence, either in person or virtually.

Let's make it possible for aspiring scientists to discover a rich and remarkable learning environment.

The conference will be held virtually and in person from February 13–16, 2025, at the Grand Hotel Palace in Thessaloniki, Greece.

I'm hoping to see you all there.

Yours sincerely,

The President of the Organizing Committee

Magda Tsolaki

Neurologist- Psychiatrist, Theologian, Emeritus Professor of AUTH

## COMMITTEES

### 14th Panhellenic Conference on Alzheimer's Disease and 6th Mediterranean Conference on Neurodegenerative Diseases

#### Chair of the Organizing Committee

**Magda Tsolaki:** Neurologist- Psychiatrist, Theologian, Emeritus Professor of AUTH, President of the Panhellenic Federation of Alzheimer's Disease and Related Disorders, Vice president of Alzheimer Hellas, Scientific Director of the Care Unit for end stage dementia patients "Virgin Mary Glykophilousa"  
Coordinator of the Laboratory of Neurodegenerative Diseases (KEDEK), Founder and Professor of the Master's Program of Studies: "Neurosciences and Neurodegenerative Diseases" International Scientific Committee

#### International Scientific Committee

##### ***Beyreuther Konrad***

Dr. rer. nat., Dr. med. h.c., Professor of Molecular Biology, Senior Professor Heidelberg University, Founding Director Network Aging Research (NAR), Heidelberg University, Germany

##### ***D' Onofrio Mara***

MD, PhD, Head of Genomics Facility, European Brain Research Institute (EBRI) Rita Levi-Montalcini, Roma, Italy

##### ***Itzhaki Ruth***

Visiting Professorial Fellow, University of Oxford, and Professor Emerita, University of Manchester

##### ***Konig Alexandra***

PhD, Clinical Researcher, Neuropsychologist, CoBTeK (Cognition-Behaviour-Technology) Research Lab, Côte d'azur, University Memory Clinic and Research Centre, University Hospital, Claude Poupodou Institute, Nice, France

##### ***Lutz Frölich***

MD, PhD, Professor, Specialist for Psychiatry – Psychotherapy, Head, Department of Geriatric Psychiatry, Central Institute of Mental Health, Medical Faculty Mannheim, University of Heidelberg, Mannheim, Germany

##### ***Mukaetova-Ladinska Elizabeta***

Professor/Chair in Old Age Psychiatry, University of Leicester, U.K.

##### ***Sedaghat Fereshteh***

MD, PhD, Post Doc, Neuroscientist, Nuclear Medicine specialist, Director of the Sedaghat outpatient Memory Clinic, Mashhad, Iran

##### ***Sweed Hala***

Professor of Geriatrics and Gerontology, Vice dean of community and environmental affairs, Faculty of Medicine Ain Shams University, Cairo, Egypt

##### ***Teichmann Birgit***

PhD, Scientific Management, Biologist, Gerontologist, Bioethicist, Network Aging Research, Heidelberg University, Germany

##### ***Wallin Anders***

Professor, Institute of Neuroscience and Physiology at Sahlgrenska Academy, University of Gothenburg and Department of Psychiatry, Cognition and Old-Age Psychiatry at Sahlgrenska University Hospital, Mölndal Sweden

##### ***Yener Gorsev***

MD, PhD, Professor of Neurology, Izmir University of Economics, Faculty of Medicine, Balçova, Izmir, Türkiye

##### ***Yghemonos Stecy***

Executive Director, Eurocarers, European Association Working for Carers, Brussels, Belgium

#### Panhellenic Scientific Committee

##### ***Aggelopoulos Nikiforos***

MD, PhD, Professor of Psychiatry and Medical Psychology, Director of the University Psychiatric Clinic, University of Thessaly Medical School

##### ***Aifantis Ilias***

PhD, Professor A.U.Th., Thessaloniki, Professor of Mechanical Engineering and Engineering Mechanics at Michigan Technological University since 1982, Thessaloniki, Greece

##### ***Aivaliotis Michael***

Associate Professor, Laboratory of Biological Chemistry, A.U.Th., Thessaloniki, Greece

##### ***Alexandru Maria***

Professor for Historical Musicology with specialization in Byzantine Music, Head of the School of Music Studies, A.U.Th.

***Andreadou Eleni***

MSc, PhD, Biochemist, Assistant Professor, Department of Biomedical Sciences, International Hellenic University

***Anestakis Doxakis***

Pathologist- Head at Lab. of Autopsy Pathology, Forensic Service of Thessaloniki, Ministry of Justice, Greece, Visiting Assistant Professor, Medical School, University of Cyprus, Chairman of the Board to Panhellenic Biobank from Neurological Diseases (Hellas Neuro-Bio), Thessaloniki, Greece

***Arnaoutoglou Marianthi***

MD, PhD, Neurologist, Ass. Professor, Department of Medical School of Health Sciences, A.U.Th., 1st University Department of Neurology of the General Hospital AHEPA, A.U.Th., Thessaloniki, Greece

***Athanasiadis Loukas***

Professor of Psychiatry, 1st Psychiatric Clinic, PAPAGEORGIOU Hospital, Aristotle University of Thessaloniki

***Batsila Georgia***

Psychologist-Psychotherapist MSc, Alzheimer Hellas, Thessaloniki, Greece

***Bekiaridis – Moschou Dimitris***

Psychologist, PhD

***Boutikou Aikaterini***

Social Worker, palliative care unit for patients with end-stage dementia "Panagia i Glykofilousa" - Greek Association of Alzheimer's Disease and Related Disorders

***Chatzikostopoulos Thanos***

Psychologist, MSc, Scientific Director, Alzheimer Day Center, Serres, Greece

***Chatzilakou Aikaterini***

MSc in Social & Clinical Psychology A.U.Th., Psychotherapist, Gestalt Trainer & Supervisor, Member of the Association of Greek Psychologists & EAGT, ECP holder, Founding Member of the Gestalt Foundation

***Chatziroumpi Ourania***

Psychologist, Alzheimer Hellas, Scientific Director, Alzheimer Day Center, Katerini, Greece

***Chatzixaralampous Stratos***

Sociologist, MSc Mental Health, Social Administration NSPA, Head of Department: Programmes Development, Health Education and Prevention, Directorate: Primary Health Care, Ministry of Health. President of Hellenic Federation of Associations for Rare Diseases (H.F.A. – R.D.), Athens, Greece

***Dellaporta Dionysia***

Neurologist, Alzheimer Hellas

***Dimatati Maria***

Psychomusicologist | Music Educator, MSc in Music, Mind & Brain, UOL, Degree in Musicology / Music Educator (EQF Level 7), A.U.Th.

***Doukas Ioannis***

Dr. Eng., Professor Emeritus of Geodesy & Geomatics, School of Civil Engineering, Aristotle University of Thessaloniki, Greece

***Dova Tarsitsa***

Psychologist, MSc

***Drougas Dimitrios***

Nuclear Physician, Scientific Director of the Department of PET/CT Biomedicine

***Egkiazarova Maria***

Psychologist, Alzheimer Hellas, Thessaloniki, Greece

***Fotakidou Katerina***

Neurologist, Alzheimer Hellas, Thessaloniki, Greece

***Fyndanis Chrysovalantis***

Assistant Professor of Psycholinguistics/Neurolinguistics, Cyprus University of Technology

***Garopoulou Vassiliki***

Prof. of Science of Physical Education & Sports M.Sc., Ph.D., P.D., Post-Doctor Medical School A.U.Th., Lecturer at the Postgraduate Program "Neurosciences and Neurodegenerative Diseases" Faculty of Medicine A.U.Th., Alternate board member & Scientific Regular member of the "Exercise is Medicine-Greece"

***Gavopoulou Eugenia***

Dentist, Greek Association of Alzheimer Disease and Related Disorders, MSc Applied Nutrition and Health Promotion (Clinical Nutrition Medicine) Medical School, A.U.Th.

***Georgarakos Emmanouil***

Civil Engineer MEng, MSc - Founder of the web platform Map of Care which focuses on senior care facilities, Athens, Greece

***Georgiou Konstantinos***

Occupational Therapist, MT, PhD, Assistant Professor, Department of Occupational Therapy, University of Western Macedonia

### ***Georgopoulos Spyros***

Ph.D. Investigator - Associate Professor Level, Biomedical Research Foundation of the Academy of Athens, Head of the Cellular Neurobiology Laboratory, Head of the Transgenic mouse facility, Athens, Greece

### ***Gialaouzidis Moisis***

Psychologist A.U.Th, Greek Association of Alzheimer's Disease and Related Disorders

### ***Giannouli Vaitsa***

MSc, PhD, Psychologist, Postdoctoral fellow, Bulgarian Academy of Sciences, Drama, Greece

### ***Gkioka Mara***

Cognitive Psychologist/Neuropsychologist, Post Doctoral Researcher, Institute of Applied Biosciences/INAB-CERTH Thessaloniki, Greece

### ***Gkizis Stathis***

Graduate of Philosophy from the University of Athens

### ***Goulas Dimitrios***

Lawyer, PhD, Assistant Professor of Labor Law, Law School of Aristotle University of Thessaloniki.

### ***Iakovou Konstantina***

Architect, MSc in Strategic Product Design, PhD Candidate, A.U.Th.

### ***Kabourlasos Vassilis***

Ph.D. Professor, International Hellenic University (IHU), School of Engineering, Department of Informatics, Computer and Telecommunications Engineering, Thessaloniki, Greece

### ***Kalliakmanis father Vasileios***

Professor, School of Theology, Department of Ethics and Sociology, A.U.Th.

### ***Kalyva Aikaterini***

MD Cardiologist, Thessaloniki, Greece

### ***Karageorgiou Elissaios***

MD, PhD, Neurologist, Scientific Director of the Neurological Institute of Athens, Division Chief, Sleep & Memory Center

### ***Kassapi Eleni***

Professor Emeritus of Translation Studies, A.U.Th.

### ***Katsipis George***

Post-Doctoral Researcher, A.U.Th., Center for Interdisciplinary Research and Innovation, Laboratory of Neurodegenerative Diseases (LND)

### ***Katsouri Ioanna Giannoula***

Assistant Professor, PhD, MSc, OT, Head of the Department of Occupational Therapy, School of Health and Care Sciences, University of West Attica, Postdoctoral Researcher, Department of Medicine, AUTH, Athens, Greece

### ***Kazis Dimitrios***

MD, PhD Neurologist, Associate Professor of Neurology, A.U.Th., 3rd University Department of Neurology of the General Hospital Papanikolaou, A.U.Th., Thessaloniki, Greece

### ***Koliakos Georgios***

Professor Dr., President and CEO, Biohellenika S.A.

### ***Konsta Anastasia***

Psychiatrist, Assistant Professor, A.U.Th., Thessaloniki, Greece

### ***Kounti Foteini***

Neuropsychologist, Day Centre of "Allileggyi" of Heraklion, Crete

### ***Koutsouraki Efrosini***

Associate Professor of Neurology-Neuroimmunology, 1st University Department of Neurology of the General Hospital AHEPA, A.U.Th., Thessaloniki, Greece

### ***Lallas Vasileios***

Medical Radiologist

### ***Lazarou Ioulietta***

BSc, MSc, PhD candidate, Neuropsychologist - Clinical Research Associate, Centre for Research and Technology Hellas (CERTH), Information Technologies Institute (ITI)

### ***Litsardakis Georgios***

Professor, Department of Electrical and Computer Engineering, Aristotle University of Thessaloniki, Department of Electrical Energy

### ***Loizou Maria***

Psychologist, PhD Candidate in Clinical Psychology, Department of Psychology, University of Cyprus, Nicosia, Cyprus

### ***Loudovikou Anna***

MSC, PhD Candidate, Language Development Laboratory School of English - A.U.Th., Thessaloniki, Greece

### ***Lysitsas Constantinos***

Neurologist

### ***Magiatis Prokopios***

Associate Professor of Pharmacognosy and Chemistry of Natural Products, Department of Pharmacy, National and Kapodistrian University of Athens

### ***Makedou Kalli***

Associate Professor of Medical Biochemistry-Clinical Biochemistry, Director of Biochemistry Laboratory (University General Hospital of Thessaloniki, AHEPA)

***Makri Marina***

BSc, MSc, MA, PhDc A.U.Th., School of Medicine, Greek Association of Alzheimer's Disease & Related Disorders, Member of the Board - Network of Greek Caregivers EPIONI, Thessaloniki, Greece

***Malegiannaki Amaryllis – Chrysi***

Assistant Professor of Cognitive Psychology (BSc, MSc, PhD), Department of Psychology, University of Western Macedonia, Greece

***Margaritidou Petrina***

Psychologist, systemic family psychotherapist

***Masoura Elvira***

Professor A.U.Th., Department of Cognition, Brain and Behaviour, Cognitive Object: Cognitive-Experimental Psychology

***Metallidou Panagiota***

Psychologist, Professor at the Department of Psychology of the Aristotle University of Thessaloniki, Cognitive Psychology and Applications in Education

***Moraitou Despina***

Prof. of Cognitive Geropsychology, School of Psychology, A.U.Th.

***Mougiou Vasileios***

Professor, Department of Human Performance, Faculty of Physical Education and Sport Science, School of Physical Education and Sport Sciences, Aristotle University of Thessaloniki, Greece.

***Mouzakidis Christos***

Teacher of Physical Education & Sport Science (PhD), Greek Association of Alzheimer's Disease & Related Disorders, National Center "Exercise is Medicine", Field of Neurodegenerative Diseases, Academic tutor in "Neuroscience and Neurodegeneration" M.Sc. Medical School A.U.Th., Thessaloniki, Greece

***Nasios Grigorios***

MD, PhD, Neurologist, Professor, Department of Speech and Language Therapy, School of Health Sciences, University of Ioannina

***Natsopoulos Dimitrios***

BA, PhD., Psychologist, Emeritus Prof., University of Cyprus, Thessaloniki, Greece

***Nifli Artemisia-Phoebe***

MSc, PhD, Biologist-Neuroscientist, Adjunct Faculty, University of Thessaly and Scientific Advisor, Alzheimer Larissa, Larissa, Greece

***Pantazaki Anastasia***

Biochemist, Professor, A.U.Th., Thessaloniki, Greece

***Papageorgiou Socrates***

Professor of Neurology and Neuropsychology at the Athens Medical School as a supervisor

***Papakostas Savvas***

Professor of Neurology, University of Nicosia Medical School, Emeritus Professor, The Cyprus Institute of Neurology & Genetics, Nicosia, Cyprus

***Papaliagkas Vasileios***

MD, PhD, Neurologist, Associate Professor of Physiology, Department of Biomedical Sciences, International University of Greece, Thessaloniki, Greece

***Papantoniou Georgia***

Professor of Cognitive Psychology, Dep. of Early Childhood Education, University of Ioannina, Thessaloniki

***Papantsios Athanasios***

Msc Physiotherapist, Teacher, Thessaloniki, Greece

***Papatriantafyllou Ioannis***

Psychiatrist, PhD

***Pappa Letti***

Professor of piano -Pianist-Music Therapy

***Pattakou-Parassiri Vasiliki***

Social Worker - Doctor of Psychology, University of Sunderland, Adjunct Assistant Professor of Social Work, External Scientific Associate of the ELMEPA Quality of Life Laboratory, member of the Board of Directors of the Panhellenic Federation of Alzheimer's Disease and Related Disorders, Athens, Greece

***Pelidou Sigliti – Errietta***

MD, PhD, Professor in Neurology

***Peristeri Eleni***

Associate Prof. of Psycholinguistics-Neurolinguistics, Dep. of English Studies, A.U.Th., Thessaloniki, Greece

***Philippou Anastasios***

PhD. FACSM, Professor of Physiology - Exercise Physiology, School of Medicine, National and Kapodistrian University of Athens, President of the National Centre for Exercise is Medicine-Greece

***Politis Antonis***

Professor of Psychiatry at the 1st Department of Psychiatry, National and Kapodistrian University of Athens, Aegineteion Hospital, Head of the Psychogeriatrics Unit and Assistant Professor at the Department of Psychiatry, Johns Hopkins University School of Medicine

### ***Poptsi Eleni***

PhD, A.U.Th., Psychologist A.U.Th., MSc in Social Psychiatry DUTH, Lab of Neurodegenerative Diseases, Center for Interdisciplinary Research and Innovation (CIRI - A.U.Th.), Board Member of the Panhellenic Institute of Neurodegenerative Diseases (P.I.N.Dis)

### ***Prouskas Kostis***

Psychologist - Dr. Gerontology, President & CEO of Elderly Care Units "Aktios", Clinical Director Blocks Group

### ***Rouskas Pavlos***

Cardiologist, Academic Fellow of the Aristotle University of Thessaloniki

### ***Sakka Paraskevi***

MD, PhD, Neurologist - Psychiatrist, Director of the Department of Neurodegenerative Brain Diseases - Memory Clinic of HYGEIA Hospital, President of the Alzheimer Athens, President of the National Observatory for Dementia and Alzheimer's Disease, Athens, Greece

### ***Salifoglou Athanasios***

Ph.D., Specialty in Inorganic Biological Chemistry and (Patho) Physiological Processes, Professor, Director of the Laboratory of Inorganic Chemistry and Advanced Materials. Head of the Division of Chemistry, School of Chemical Engineering, Faculty of Engineering, A.U.Th., Representative of Greece in the European Commission EuChemS and the Division of Chemistry of Life Sciences, Thessaloniki, Greece

### ***Savopoulos Christos***

Prof. A.U.Th., 1st Department of Educational Pathology, AHEPA Hospital

### ***Solias Andreas***

Social worker, MSc, PhD Democritus University of Thrace, Athens, Greece

### ***Sotiropoulos Ioannis***

Dr., Researcher C - Group leader, Institute of Biosciences & Applications, NCSR Demokritos, Greece

### ***Spilioti Martha***

MD, PhD, Neurologist, Associate Prof., 1st University Department of Neurology of the General Hospital AHEPA, A.U.Th., Thessaloniki, Greece

### ***Anestakis Doxakis***

Pathologist- Head at Lab. of Autopsy Pathology, Forensic Service of Thessaloniki, Ministry of Justice, Greece. Visiting Assistant Professor,

### ***Stathopoulos Stavros***

Physiotherapist, Director and Professor of PTP University of Rome, "G. Marconi"

### ***Tarnanas Ioannis***

Psychologist PhD – Researcher

### ***Tegos Thomas***

Neurologist, Associate Professor, 1st Neurological Clinic, A.U.Th., Thessaloniki, Greece

### ***Toumbalidou Maria***

Psychologist, Greek Association of Alzheimer's Disease and Related Disorders

### ***Tsatali Marianna***

Psychologist, PhD, Greek Association of Alzheimer's Disease and Related Disorders

### ***Tsendidou Glykeria***

Psychologist, PhD, Health Center of Katerini, Greek Association of Alzheimer's Disease and Related Disorders

### ***Tsiatsos Thrasyvoulos – Konstantinos***

Associate Professor, Department of Informatics, A.U.Th.

### ***Tsilipakou Agathoniki***

Dr Archaeologist, General Director of the Museum of Byzantine Culture of Thessaloniki

### ***Tsokanari Ioanna***

Social worker, DUTH, MSc Health Unit Management, Greek Association of Alzheimer's Disease and Related Disorders, Home Care Unit

### ***Tsolaki Anthoula***

Neurologist, Doctor of the Faculty of Medicine of the A.U.Th., Thessaloniki, Greece

### ***Tsorbatzoudis Charalampos***

Professor of Sports Psychology, TEFAA- A.U.Th., Thessaloniki, Greece

### ***Vasilopoulou Aimilia***

Research Associate, Pediatric Unit, Fondazione IRCCS Ca' Granda Ospedale Maggiore Policlinico, Milan, Italy

### ***Voucharas Christos***

MD, PhD, Cardiothoracic surgeon, Thessaloniki, Greece

### ***Zaganas Ioannis***

Associate Professor of Neurology, Medical School, University of Crete

## **Organizing Committee**

Medical School, University of Cyprus, Chairman of the Board to Panhellenic Biobank from Neurological Diseases (Hellas Neuro-Bio), Thessaloniki, Greece



***Blanas Georgios***

Professor, Department of Environment, University of Thessaly, Larissa, Greece

***Foukaki Irimi Michaela***

MSc Social Worker, PhD (c.), Physical & Medical Rehabilitation Center, Rethymno, Greece

***Fregidou Elisavet***

M.Sc., Psychologist-Gestalt Psychotherapist, Kilkis, Greece

***Gavopoulou Eugenia***

Dentist MSc Clinical Medical Nutrition A.U.Th., Alzheimer Hellas, Thessaloniki, Greece

***Iakovidou-Kritsi Zafiroula***

Emeritus Professor of Biology-Genetics, School of Medicine, A.U.Th., Thessaloniki, Greece

***Iconomou Alexandros***

Psychologist, MSc in Mental Health – Social Policy and Anthropology, Athens, Greece

***Kaboura Nifli Eleni***

Nurse, President of the Greek Association of Alzheimer's Disease and Related Disorders of Larissa, Larissa, Greece

***Kalaizaki Argyroula***

Associate Professor of Clinical Psychology, Head of the Department of Social Work, School of Health Sciences, Hellenic Mediterranean University (ELMEPA), Head of the research Laboratory "Interdisciplinary Approaches for the Enhancement of Quality of Life (QoL)" and head of MSc program "Interdisciplinary Management of Chronic Diseases, Disability, and Ageing", Heraklion, Greece

***Karaïtianos Ioannis***

Assoc. Professor of Surgery, University of Athens, Chairman of 8th Surgical Department, Henry Dunant Hospital Centre Athens, Former Chairman of Surgical Oncology Department, Anticancer Hospital "St. Savvas", Athens, President of the Hellenic Association of Gerontology and Geriatrics, Athens, Greece

***Koula Maria Labrini***

Psychologist, PhD Candidate in Medicine of Ioannina, Scientific Manager of the Day Centre for Dementia in Ioannina, Society for Psychosocial Research and Intervention, Ioannina, Greece

***Koutas Giorgos***

MA Medical Psychologist, Thessaloniki, Greece

***Michi Epi***

Veterinarian, MSc- Author, Larissa, Greece

***Moraitou Despina***

Professor of Cognitive Geropsychology, AUTH, Thessaloniki, Greece

***Nasios Grigorios***

MD, PhD, Neurologist, Associate Professor, Department of Speech and Language Therapy, School of Health Sciences, University of Ioannina, Ioannina, Greece

***Panagiotakis Symeon***

Pathologist, MSc in Geriatrics-Gerontology, PhD in Clinical Virology, Director of NHS Pathology at PaGNI (University General Hospital of Heraklion), Heraklion, Greece

***Pantazaki Anastasia***

Biochemist, Professor, AUTH, Thessaloniki, Greece

***Papantoniou Georgia***

Professor of Cognitive Psychology, Department of Early Childhood Education, University of Ioannina, Thessaloniki, Greece

***Prodromou Sofia***

Chemist, MSc, PhD candidate, Thessaloniki, Greece

***Psounou Evanthia***

Olive oil producer, Potidaia, Greece

***Sakka Paraskevi***

MD, PhD, Neurologist - Psychiatrist, Director of the Department of Neurodegenerative Brain Diseases - Memory Clinic of HYGEIA Hospital, Pr. of the Alzheimer Athens, Pr. of the National Observatory for Dementia and Alzheimer's Disease.

***Souliou Fotini***

Psychologist, MSc in Research in Cognition and Behaviour, University of Barcelona, Spain

***Stamatakis Nikolaos***

Psychiatrist, Systemic - Family Psychotherapist, Pr. of the Greek Association of Alzheimer's Disease & Related Disorders, Piraeus, Director of the Greek Center for the Study & Treatment of Alcohol-Related Problems, Athens, Greece

***Tsantali Eleni***

Psychologist, PhD, Thessaloniki, Greece

***Tsolaki Magda***

Neurologist- Psychiatrist, Theologian, Em. Professor AUTH., Pr. of the Panhellenic Federation of Alzheimer's Disease and Related Disorders, Coord. of the Laboratory of Neurodegenerative Diseases, Founder and Professor of the Master's Program of Studies: "Neurosciences and Neurodegenerative Diseases"

***Voucharas Christos***

MD, PhD, Cardiothoracic surgeon, Thessaloniki, Greece

## Διεθνής Επιστημονική Επιτροπή

### **Beyreuther Konrad**

Dr. rer. nat., Dr. med. Καθ. Μοριακής Βιολογίας, Senior Καθ. Πανεπιστήμιο Χαϊδελβέργης, Ίδρυτικός Διευθυντής Δικτύου Έρευνας για τη Γήρανση (NAR), Πανεπιστήμιο Χαϊδελβέργης, Γερμανία

### **D' Onofrio Mara**

MD, PhD, Επικεφαλής του Γονιδιωματικού Εργαστηρίου, Ευρωπαϊκό Ινστιτούτο Έρευνας Εγκεφάλου (EBRI) Rita Levi-Montalcini, Ρώμη, Ιταλία

### **Itzhaki Ruth**

Επισκέπτης Καθηγήτρια, Πανεπιστήμιο της Οξφόρδης και Ομότιμη Καθηγήτρια, Πανεπιστήμιο του Μάντσεστερ

### **Konig Alexandra**

PhD, Κλινική Ερευνήτρια, Νευροψυχολόγος, CoBTeK (Νόση-Συμπεριφορά-Τεχνολογία) Εργαστήριο Ερευνών, Κυανή Ακτή, Πανεπιστημιακή Κλινική Μνήμης και Ερευνητικό Κέντρο, Πανεπιστημιακό Νοσοκομείο, Ινστιτούτο Claude Pompidou, Νίκαια, Γαλλία

### **Lutz Frölich**

MD, PhD, Καθηγητής, Ειδικός Ψυχιατρικής – Ψυχοθεραπείας, Επικεφαλής, Τμήμα Γηριατρικής Ψυχιατρικής, Κεντρικό Ινστιτούτο Ψυχικής Υγείας, Ιατρική Σχολή Mannheim, Πανεπιστήμιο της Χαϊδελβέργης, Mannheim, Γερμανία

### **Mukaetova-Ladinska Elizabeta**

Καθηγήτρια/ Πρόεδρος στην Ψυχιατρική της Τρίτης Ηλικίας, Πανεπιστήμιο του Leicester, M.B.

### **Sedaghat Fereshteh**

MD, PhD, Post Doc, Νευροεπιστήμονας, Ειδική Πυρηνικής Ιατρικής, Διευθύντρια της κλινικής μνήμης εξωτερικών ασθενών Sedaghat, Μασάντ, Ιράν

### **Sweed Hala**

Καθηγήτρια Γηριατρικής και Γεροντολογίας, Αντιπρύτανης κοινοτικών και περιβαλλοντικών υποθέσεων, Ιατρική Σχολή Πανεπιστημίου Ain Shams, Κάιρο, Αίγυπτος

### **Teichmann Birgit**

PhD, Επιστημονική Διαχείριση, Βιολόγος, Γεροντολόγος, Βιοηθικός, Έρευνα για τη Γήρανση Δικτύου, Πανεπιστήμιο της Χαϊδελβέργης, Γερμανία

### **Wallin Anders**

Καθηγητής, Ινστιτούτο Νευροεπιστήμης και Φυσιολογίας στην Ακαδημία Sahlgrenska, Πανεπιστήμιο του Γκέτεμποργκ και Τμήμα Ψυχιατρικής, Γνωστικής και Ψυχιατρικής Τρίτης Ηλικίας στο Πανεπιστημιακό Νοσοκομείο Sahlgrenska, Mölndal Σουηδία

### **Yener Gorsev**

MD, PhD, Καθηγήτρια Νευρολογίας, Οικονομικό Πανεπιστήμιο της Σμύρνης, Ιατρική Σχολή, Μπαλτσόβα, Σμύρνη, Τουρκία

### **Yghemonos Stecy**

Εκτελεστικός Διευθυντής, Eurocarers, Ευρωπαϊκή Εταιρεία που ασχολείται με τους Περιθάλποντες, Βρυξέλες, Βέλγιο

## Πανελλήνια Επιστημονική Επιτροπή

### **Αγγελόπουλος Νικηφόρος**

MD, PhD, Καθηγητής Ψυχιατρικής και Ιατρικής Ψυχολογίας, Διευθυντής της Πανεπιστημιακής Ψυχιατρικής Κλινικής, Ιατρικό Τμήμα Πανεπιστημίου Θεσσαλίας

### **Αθανασιάδης Λουκάς**

Καθηγητής Ψυχιατρικής, 1η Ψυχιατρική Κλινική Νοσοκομείο ΠΑΠΑΓΕΩΡΓΙΟΥ, Α.Π.Θ.

### **Αϊβαλιώτης Μιχάλης**

Αναπληρωτής Καθηγητής. Εργαστήριο Βιολογικής Χημείας, Α.Π.Θ., Θεσσαλονίκη, Ελλάδα

### **Αλεξάνδρου Μαρία**

Καθηγήτρια Ιστορικής Μουσικολογίας με ειδίκευση στη Βυζαντινή Μουσική, πρόεδρος Τμήματος Μουσικών Σπουδών ΑΠΘ, Θεσσαλονίκη, Ελλάδα

### **Ανδρεάδου Ελένη**

MSc, PhD, Βιοχημικός, Επίκουρη Καθηγήτρια, Τμήμα Βιοιατρικών Επιστημών, ΔΙ.ΠΑ.Ε., Θεσσαλονίκη, Ελλάδα

### **Ανεστάκης Δοξάκης**

Ιατρός-Παθολογοανατόμος, Υπεύθυνος Εργ. Παθολογικής Ανατομικής Ιατροδικαστικής Υπηρεσίας Θεσσαλονίκης. Επισκέπτης Επίκουρος Καθηγητής Ιατρικής Πανεπιστημίου Κύπρου, Πρόεδρος του Διοικητικού Συμβουλίου της ΠΑ.ΒΙ.Ν.Ν., Θεσσαλονίκη, Ελλάδα

### **Αρναούτογλου Μαριάνθη**

MD, PhD, Νευρολόγος, Αν. Καθηγήτρια Τμήματος Ιατρικής Σχολής Επιστημών Υγείας, Α.Π.Θ., Α' Νευρολογική Κλινική Νοσοκομείου ΑΧΕΠΑ, Θεσσαλονίκη, Ελλάδα

### **Αύφαντης Ηλίας**

PhD Μηχανικός, Καθηγητής Τμήμα Πολιτικών Μηχανικών, Πολυτεχνείο Α.Π.Θ., Καθηγητής Μηχανολόγων Μηχανικών Τεχνολογικού Πανεπιστημίου του Michigan, από το 1982, Θεσσαλονίκη, Ελλάδα

### **Βασιλοπούλου Αμιλία**

Κλινική Διαιτολόγος-Διατροφολόγος, Ψυχολόγος, Ερευνητική Συνεργάτης, Μιλάνο, Ιταλία

### **Βουχάρας Χρήστος**

MD, PhD, Χειρουργός καρδιάς θώρακα, Θεσσαλονίκη, Ελλάδα

### **Γαροπούλου Βασιλική**

Καθ. Επιστήμης Ειδ. Φυσικής Αγωγής & Αθλητισμού M.Sc., Ph.D., P.D., Μεταδιδάκτωρ Ιατρική Σχολή Α.Π.Θ., Διδάσκουσα ΔΤΠΜΣ "Νευροεπιστήμες και Νευροεκφυλιστικά Νοσήματα" Ιατρική Σχολή Α.Π.Θ. Αναπληρωματικό μέλος ΔΣ & Επιστημονικό Τακτικό μέλος Exercise is Medicine-Greece

### **Γεωργαράκος Εμμανουήλ**

Πολιτικός Μηχανικός MEng, MSc - Ιδρυτής της διαδικτυακής πλατφόρμας Map of Care, που εστιάζει στις υποδομές φροντίδας ηλικιωμένων, Αθήνα, Ελλάδα

### **Γεωργίου Κωνσταντίνος**

Εργοθεραπευτής, MT, PhD, Επίκουρος Καθηγητής, Τμήμα Εργοθεραπείας, Πανεπιστήμιο Δυτικής Μακεδονίας

### **Γεωργόπουλος Σπύρος**

Ph.D, Κύριος Ερευνητής, Ίδρυμα Ιατροβιολογικών Ερευνών της Ακαδημίας Αθηνών, Υπεύθυνος του Εργαστηρίου Κυτταρικής Νευροβιολογίας και της Μονάδας Διαγονιδιακών Ζώων, Αθήνα, Ελλάδα

### **Γιαλαουζίδης Μωυσής**

Ψυχολόγος Α.Π.Θ., Ελληνική Εταιρεία Νόσου Alzheimer και Συγγενών Διαταραχών

### **Γιαννούλη Βαΐτσα**

MSc, PhD, Ψυχολόγος, Μεταδιδακτορική υπότροφος, Βουλγαρική Ακαδημία Επιστημών, Δράμα, Ελλάδα

### **Γκαβοπούλου Ευγενία**

Οδοντίατρος, Ελληνική Εταιρεία Νόσου Alzheimer και Συγγενών Διαταραχών, MSc Εφαρμοσμένη Διατροφή και Προαγωγή Υγείας (Κλινική Ιατρική Διατροφή) Ιατρική σχολή Α.Π.Θ.

### **Γκίζης Στάθης**

Πτυχιούχος της φιλοσοφικής του Πανεπιστημίου Αθηνών

### **Γκίοκα Μάρα**

Γνωστική Ψυχολόγος/Νευροψυχολόγος, Μεταδιδακτορική Ερευνήτρια, Ινστιτούτο Εφαρμοσμένων Βιοεπιστημών/ Εθνικό Κέντρο Έρευνας και Τεχνολογικής Ανάπτυξης (INEB | ΕΚΕΤΑ), Θεσσαλονίκη, Ελλάδα

### **Γούλας Δημήτριος**

Δικηγόρος, PhD, Επίκ. Καθηγητής Εργατικού Δικαίου, Νομική Σχολή του Α.Π.Θ.

### **Δελλαπόρτα Διονυσία**

Νευρολόγος, Alzheimer Hellas, Θεσσαλονίκη

### **Δηματάτη Μαρία**

MSc Μουσικής Ψυχολογίας, University of London, UK. Μουσικολόγος – Μουσικοπαιδαγωγός, Α.Π.Θ., Θεραπεύτρια Μουσικός, ΜΗΤΡ, Washington DC. Διπλωματούχος Κλασικού Πιάνου, Μουσικό Κολλέγιο Θεσσαλονίκης

### **Δούκας Ιωάννης**

Ομότιμος Καθηγητής Γεωδαισίας & Γεωματικής, Τμήμα Πολιτικών Μηχανικών Α.Π.Θ., Θεσσαλονίκη, Ελλάδα

### **Δρούγκας Δημήτριος**

Πυρηνικός Ιατρός, Επιστημονικός Υπεύθυνος Τμήματος PET/CT Βιοϊατρικής

### **Εγκιαζάροβα Μαρία**

Ψυχολόγος, Alzheimer Hellas, Θεσσαλονίκη

### **Ζαγανάς Ιωάννης**

Αναπληρωτής Καθηγητής Νευρολογίας, Ιατρικής Σχολής Πανεπιστημίου Κρήτης

### **Ιακώβου Κωνσταντίνα**

Αρχιτέκτων, MSc Στρατηγικού Σχεδιασμού Προϊόντων, Υποψήφια Διδάκτωρ Α.Π.Θ.

### **Κάζης Δημήτριος**

MD, PhD, Αναπληρωτής Καθηγητής Νευρολογίας, 3η Νευρολογική κλινική Α.Π.Θ., Γ.Π.Ν.Θ. Γ. Παπανικολάου, Θεσσαλονίκη, Ελλάδα

### **Καλλιακμάνης Βασίλειος**

Καθηγητής Θεολογικής Σχολής, Τμήμα Ηθικής και κοινωνιολογίας, Α.Π.Θ., Θεσσαλονίκη, Ελλάδα

### **Καλύβα Αικατερίνη**

Ιατρός Καρδιολόγος, Θεσσαλονίκη, Ελλάδα

### **Καμπουράζος Βασίλειος**

Τακτικός Καθηγητής Α΄ βαθμίδας. Τμήμα Μηχανικών Πληροφορικής, Υπολογιστών και Τηλεπικοινωνιών. Σχολή Μηχανικών. Διεθνές Πανεπιστήμιο της Ελλάδος. Γνωστικό αντικείμενο: «Υπολογιστική Νοημοσύνη», Θεσσαλονίκη, Ελλάδα

### **Καραγεωργίου Ελισσαίος**

MD, PhD, Νευρολόγος, Επιστημονικός Διευθυντής Νευρολογικού Ινστιτούτου Αθηνών, Προϊστάμενος τμήματος: Κέντρο Ύπνου & Μνήμης

### **Κασάπη Ελένη**

Ομότιμη καθηγήτρια μεταφρασεολογίας, Α.Π.Θ.

### **Κατσιπίης Γεώργιος**

Μεταδιδακτορικός ερευνητής, Α.Π.Θ., ΚΕ.Δ.Ε.Κ., Εργαστήριο Νευροεκφυλιστικών Νοσημάτων (LND)

### **Κατσούρη Ιωάννα Γιαννούλα**

Επίκουρη Καθηγήτρια, PhD, MSc, OT, Πρόεδρος Τμήματος Εργοθεραπείας, Σχολή Επιστημών Υγείας και Πρόνοιας, Πανεπιστήμιο Δυτικής Αττικής, Μεταδιδακτορική Ερευνήτρια, Τμήμα Ιατρικής, ΑΠΘ, Αθήνα, Ελλάδα

### **Κολιάκος Γεώργιος**

Καθηγητής Δρ., Πρόεδρος και Διευθύνων Σύμβουλος, Biohellenika A.E.

### **Κουντή Ζαφειροπούλου Φωτεινή**

Νευροψυχολόγος, Κέντρο Ημέρας «Αλληλεγγύη» Ηρακλείου Κρήτης

### **Κουτσουράκη Ευφροσύνη**

Αναπλ. Καθηγήτρια Νευρολογίας-Νευροανοσολογίας Α.Π.Θ., Α΄ Νευρολογική κλινική ΠΓΝΘ ΑΧΕΠΑ, Θεσσαλονίκη, Ελλάδα

### **Κώνστα Αναστασία**

Ψυχίατρος, Επίκουρος Καθηγητής Α.Π.Θ, Θεσσαλονίκη, Ελλάδα

### **Λαζάρου Ιουλιέτα**

BSc, MSc, PhD υποψήφιος, Νευροψυχολόγος - Συνεργάτης Κλινικής Έρευνας, Κέντρο Έρευνας και Τεχνολογίας Hellas (ΕΚΕΤΑ), Ινστιτούτο Πληροφορικής (ΙΠΤΗΛ)

### **Λάλλας Βασίλειος**

Ιατρός Ακτινολόγος

### **Λιτσαρδάκης Γεώργιος**

Καθηγητής, Τμήμα Ηλεκτρολόγων Μηχανικών και Μηχανικών Υπολογιστών, Α.Π.Θ., Τομέας Ηλεκτρικής Ενέργειας

### **Λοϊζου Μαρία**

Ψυχολόγος, Υποψήφια Διδάκτωρ Κλινικής Ψυχολογίας, Τμήμα Ψυχολογίας, Πανεπιστήμιο Κύπρου, Λευκωσία, Κύπρου

### **Λουδοβίκου Άννα**

Γλωσσολόγος, υποψήφια Ph.D., MSc Εφαρμοσμένης Γλωσσολογίας, Εργαστήριο Γλωσσικής Ανάπτυξης Α.Π.Θ., Θεσσαλονίκη, Ελλάδα

### **Λυσίτσας Κωνσταντίνος**

Νευρολόγος

### **Μαγιάτης Προκόπιος**

Αναπληρωτής καθηγητής Φαρμακογνωσίας και Χημείας Φυσικών προϊόντων, Τμήμα Φαρμακευτικής, Εθνικό και Καποδιστριακό Πανεπιστήμιο Αθηνών

### **Μακέδου Καλή**

Αναπληρώτρια Καθηγήτρια Ιατρικής Βιοχημείας-Κλινικής Βιοχημείας, Διευθύντρια Εργαστηρίου Βιοχημείας (Πανεπιστημιακό Γενικό Νοσοκομείο Θεσσαλονίκης ΑΧΕΠΑ)

### **Μακρή Μαρίνα**

BSc, MSc, MA, Υπ. Διδάκτωρ Ιατρικής Σχολής Αριστοτέλειο Πανεπιστήμιο Θεσσαλονίκης, Ελληνική Εταιρεία Νόσου Alzheimer & Συγγενών Διαταραχών, Μέλος ΔΣ-Δίκτυο Ελλήνων Φροντιστών ΕΠΙΟΝΗ, Θεσσαλονίκη, Ελλάδα

### **Μαλεγιαννάκη Αμαρυλλίς – Χρυσή**

Επίκουρη Καθηγήτρια Γνωστικής Ψυχολογίας (BSc, MSc, PhD), Τμήμα Ψυχολογίας, Πανεπιστήμιο Δυτικής Μακεδονίας, Ελλάδα

### **Μαργαριτίδου Πετρίνα**

Ψυχολόγος, συστημική οικογενειακή ψυχοθεραπεύτρια

### **Μασούρα Ελβίρα**

Καθηγήτρια Α.Π.Θ., Τομέας Νόησης, Εγκεφάλου και Συμπεριφοράς, Γνωστικό Αντικείμενο: Γνωστική-Πειραματική Ψυχολογία

### **Μεταλλίδου Παναγιώτα**

Ψυχολόγος, Καθηγήτρια τμήματος Ψυχολογίας του Α.Π.Θ., Γνωστική Ψυχολογία και Εφαρμογές στην Εκπαίδευση

### **Μούγιος Βασίλειος**

Καθηγητής, Τομέας Ανθρώπινης Απόδοσης, Τμήμα Επιστήμης Φυσικής Αγωγής και Αθλητισμού, Σχολή Επιστημών Φυσικής Αγωγής και Αθλητισμού, Α.Π.Θ.

### **Μουζακίδης Χρήστος**

Καθηγητής Επιστήμης Φυσικής Αγωγής & Αθλητισμού (PhD), Ελληνική Εταιρεία Νόσου Alzheimer και Συγγενών Διαταραχών (Alzheimer Hellas), Εθνικό Κέντρο "Η Άσκηση είναι Φάρμακο", Τομέας Νευροεκφυλιστικών Νοσημάτων, Καθηγητής Μεταπτυχιακού Προγράμματος Σπουδών "Νευροεπιστήμες και Νευροεκφυλιστικά Νοσήματα" Ιατρική Σχολή, Α.Π.Θ., Θεσσαλονίκη, Ελλάδα

### **Μπατσιλά Γεωργία**

Ψυχολόγος-Ψυχοθεραπεύτρια MSc, Alzheimer Hellas, Θεσσαλονίκη, Ελλάδα

### **Μπεκιαρίδης – Μόσχου Δημήτριος**

Ψυχολόγος, PhD

### **Μπούτικου Αικατερίνη**

Κοινωνική Λειτουργός, Οικοτροφείο για ασθενείς με άνοια τελικού σταδίου «Παναγία η Γλυκοφιλούσα»- Ελληνική Εταιρεία Νόσου Alzheimer και Συγγενών Διαταραχών

### **Μωραΐτου Δέσποινα**

Καθ. Γνωσιακής Γεροψυχολογίας, Σχολή Ψυχολογίας, Α.Π.Θ.

### **Νάσιος Γρηγόριος**

MD, PhD, Ιατρός Νευρολόγος, Καθηγητής, Τμήμα Λογοθεραπείας, Σχολή Επιστημών Υγείας, Πανεπιστήμιο Ιωαννίνων

### **Νατσόπουλος Δημήτριος**

BA, PhD., Ψυχολόγος, Ομοσ. Καθηγητής Πανεπιστημίου Κύπρου, Θεσσαλονίκη, Ελλάδα

### **Νιφλή Αρτεμισία-Φοίβη**

MSc, PhD, Βιολόγος-Νευροεπιστήμων, Συνεργάτης Πανεπιστημίου Θεσσαλίας και Επιστημονική Υπεύθυνος ΕΕΝΑΛ, Λάρισα, Ελλάδα

### **Ντόβα Ταρσίτσα**

Ψυχολόγος, MSc

### **Πανταζάκη Αναστασία**

Βιοχημικός, Καθηγήτρια, Α.Π.Θ., Θεσσαλονίκη, Ελλάδα

### **Παπαγεωργίου Σωκράτης**

Καθηγητής Νευρολογίας και Νευροψυχολογίας στην Ιατρική Σχολή Αθηνών ως επόπτης

### **Παπακώστας Σάββας**

Καθηγητής Νευρολογίας, Ιατρική Σχολή Πανεπιστημίου Λευκωσίας, Ομότιμος Καθηγητής, Ινστιτούτο Νευρολογίας & Γενετικής Κύπρου, Λευκωσία, Κύπρος

### **Παπαλιάγκας Βασίλειος**

MD, PhD, Νευρολόγος, Αναπληρωτής Καθηγητής Φυσιολογίας, Τμήμα Βιοιατρικών Επιστημών, Διεθνές Πανεπιστήμιο Ελλάδος, Θεσσαλονίκη, Ελλάδα

### **Παπάντσιος Αθανάσιος**

Msc Φυσικοθεραπευτής, Παιδαγωγός, Θεσσαλονίκη, Ελλάδα

### **Παπαντωνίου Γεωργία**

Καθηγήτρια Γνωστικής Ψυχολογίας, Παιδαγωγικό Τμήμα Νηπιαγωγών, Πανεπιστήμιο Ιωαννίνων, Θεσσαλονίκη, Ελλάδα

### **Παπατριανταφύλλου Ιωάννης**

Ψυχίατρος, PhD

### **Παππά Λέττη**

Καθηγήτρια πιάνου, Πιανίστρια, Μουσικοθεραπεύτρια

### **Παττακού-Παρασύρη Βασιλική**

Κοινωνική Λειτουργός-Διδάκτωρ Ψυχολογίας Πανεπιστημίου Sunderland, συντ. Επίκουρη Καθηγήτρια Κοινωνικής Εργασίας, Εξ. Επ. Συνεργάτης Εργ. Ποιότητας Ζωής ΕΛΜΕΠΑ, μέλος Δ.Σ. Πανελληνίας Ομοσπονδίας Νόσου Alzheimer και Συναφών Διαταραχών, Αθήνα, Ελλάδα

### **Πελίδου Συγκλητή – Ερριέτα**

MD, PhD, Καθηγήτρια Νευρολογίας

### **Περιστέρη Ελένη**

Αναπλ. Καθηγήτρια Ψυχολογίας-Νευρογλωσσολογίας, Τμήμα Αγγλικής Γλώσσας και Φιλολογίας, Α.Π.Θ., Θεσσαλονίκη, Ελλάδα

### **Πολίτης Αντώνης**

Καθηγητής Ψυχιατρικής στην Α΄ Ψυχιατρική Κλινική του ΕΚΠΑ, στο Αιγινήτειο Νοσοκομείο, υπεύθυνος της Μονάδας Ψυχογηριατρικής και Επίκουρος Καθηγητής στην Ψυχιατρική Κλινική της Ιατρικής Σχολής του Πανεπιστημίου Johns Hopkins

### **Πόπτη Ελένη**

PhD, Ψυχολόγος Α.Π.Θ., MSc ΔΠΘ, Εργαστήριο Νευροεκφυλιστικών Νοσημάτων, Κέντρο Διεπιστημονικής Έρευνας και Καινοτομία (CIRI - Α.Π.Θ.), Μέλος του ΔΣ του Πανελληνίου Ινστιτούτου Νευροεκφυλιστικών Νόσων (P.I.N.Dis)

### **Προύσκας Κωστής**

Ψυχολόγος- Δρ. Γεροντολογίας, Πρόεδρος & Δ/νων Σύμβουλος Μονάδας Φροντίδας Ηλικιωμένων «Άκτιος»

### **Ρούσκας Παύλος**

Καρδιολόγος, Ακαδημαϊκός Υπότροφος Α.Π.Θ.

### **Σαβθόπουλος Χρήστος**

Καθ. Α.Π.Θ., Α' Προπαιδευτική Παθολογική Κλινική ΑΧΕΠΑ

### **Σακκά Παρασκευή**

MD, PhD, Νευρολόγος – Ψυχίατρος, Διευθ. Τμήματος Νευροεκφυλιστικών Παθήσεων Εγκεφάλου – Ιατρείου Μνήμης του Νοσ. ΥΓΕΙΑ, Πρ. της Εταιρείας Alzheimer Αθηνών, Πρ. του Εθν. Παρατηρητηρίου για την Άνοια και τη Νόσο Alzheimer, Αθήνα, Ελλάδα

### **Σαλίφογλου Αθανάσιος**

Ph.D., Ειδ. στην Ανόργανη Βιολογική Χημεία και (Παθο)Φυσιολογικές Διεργασίες. Καθηγητής, Διευθ. Εργαστηρίου Ανόργανης Χημείας και Προηγμένων Υλικών. Διευθ. Τομέα Χημείας, Τμήμα Χημικών Μηχανικών, Πολυτεχνική Σχολή Α.Π.Θ. Αντιπρόσωπος της Ελλάδος στην Ευρωπαϊκή Επιτροπή EuChemS και στον τομέα της Χημείας των Επιστημών Υγείας, Θεσσαλονίκη, Ελλάδα

### **Σόλιας Ανδρέας**

Κοινωνικός λειτουργός, MSc, PhDc Δημοκρίτειο Πανεπιστήμιο Θράκης, Αθήνα, Ελλάδα

### **Σπηλιώτη Μάρθα**

MD, PhD, Αναπληρώτρια Καθηγήτρια Νευρολογίας Α.Π.Θ., Α΄ Νευρολογική Κλινική, Νοσοκομείο ΑΧΕΠΑ, Θεσσαλονίκη, Ελλάδα

### **Σταθόπουλος Σταύρος**

Φυσιοθεραπευτής, Διευθυντής και καθηγητής ΜΠΕ Παν/μιο της Ρώμης, "G. Marconi"

### **Σωτηρόπουλος Ιωάννης**

Dr., Διευθυντής Ερευνών - Ερευνητής Γ΄, Ινστιτούτο Βιοεπιστημών & Εφαρμογών, ΕΚΕΦΕ Δημόκριτος

### **Ταρνανάς Ιωάννης**

Ψυχολόγος PhD – Ερευνητής

### **Τέγος Θωμάς**

Νευρολόγος, Αναπληρωτής Καθηγητής, Α΄ Νευρολογική Κλινική Α.Π.Θ., Θεσσαλονίκη, Ελλάδα

### **Τουμπαλίδου Μαρία**

Ψυχολόγος, Ελληνική Εταιρεία Νόσου Alzheimer και Συγγενών Διαταραχών

### **Τσατάλη Μαριάννα**

Ψυχολόγος, PhD, Ελληνική Εταιρεία Νόσου Alzheimer και Συγγενών Διαταραχών

### **Τσεντίδου Γλυκερία**

Ψυχολόγος, PhD, Κέντρο Ημέρας Κατερίνης, Ελληνική Εταιρεία Νόσου Alzheimer

### **Τσιάτσος Θρασύβουλος – Κωνσταντίνος**

Αναπληρωτής Καθηγητής Τμήματος Πληροφορικής Α.Π.Θ.

### **Τσιλιπάκου Αγαθονίκη**

Δρ Αρχαιολόγος, Γενική Διευθύντρια του Μουσείου Βυζαντινού Πολιτισμού Θεσσαλονίκης

### **Τσοκανάρη Ιωάννα**

Κοινωνική Λειτουργός, Δ.Π.Θ., Msc Διοίκηση Μονάδων Υγείας, Ελληνική Εταιρεία Νόσου Alzheimer και Συγγενών Διαταραχών, ομάδα κατ' οίκον

### **Τσολάκη Ανθούλα**

Νευρολόγος, Διδάκτωρ της Ιατρικής Σχολής του Α.Π.Θ., Θεσσαλονίκη, Ελλάδα

### **Τσορμπαζούδης Χαράλαμπος**

Καθηγητής Αθλητικής Ψυχολογίας, ΤΕΦΑΑ-Α.Π.Θ., Θεσσαλονίκη, Ελλάδα

### **Φιλίππου Αναστάσιος**

PhD. FACSM, Καθηγητής Φυσιολογίας – Φυσιολογίας της Άσκησης, Ιατρική Σχολή, Εθνικό και Καποδιστριακό Πανεπιστήμιο Αθηνών, Πρόεδρος του Εθνικού Κέντρου Exercise is Medicine-Greece

### **Φυνδάνης Χρυσοβαλάντης**

Επίκουρος Καθηγητής Ψυχολογίας/ Νευρογλωσσολογίας, Τεχνολογικό Πανεπιστήμιο Κύπρου

### **Φωτακίδου Κατερίνα**

Νευρολόγος, Alzheimer Hellas

### **Χατζηκωστόπουλος Αθανάσιος**

Ψυχολόγος, MSc, Επιστημονικά Υπεύθυνος Κ. Η. Νόσου Alzheimer Σερρών

### **Χατζηλάκου Αικατερίνη**

MSc Κοινωνικής & Κλινικής Ψυχολογίας Α.Π.Θ., Ψυχοθεραπεύτρια, Εκπαιδευτρια & Επόπτρια Gestalt, Μέλος ΣΕΨ & EAGT, Κάτοχος ECP, Ιδρυτικό Μέλος Gestalt Foundation

### **Χατζηρούμπη Ουρανία**

Ψυχολόγος, Επιστημονικά Υπεύθυνη Κέντρου Ημέρας Κατερίνης, Ελληνική Εταιρεία Νόσου Alzheimer

### **Χατζηχαραλάμπος Στράτος**

Κοινωνιολόγος, MSc Ψυχικής Υγείας, Κοινωνική Διοίκηση ΕΣΔΔΑ, Προϊστάμενος Τμήματος Ανάπτυξης Προγραμμάτων Αγωγής Υγείας & Πρόληψης, Διεύθυνση Πρωτοβάθμιας Φροντίδας Υγείας, Υπουργείο Υγείας. Πρόεδρος Ελληνικής Ομοσπονδίας Συλλόγων – Σπανίων Νοσημάτων Παθήσεων (Ε.Ο.Σ. - ΣΠΑ.ΝΟ.ΠΑ.), Αθήνα, Ελλάδα

## **Οργανωτική Επιτροπή**

### **Ανεστάκης Δοξάκης**

Ιατρός-Παθολογοανατόμος, Υπεύθυνος Εργ. Παθολογικής Ανατομικής Ιατροδικαστικής Υπηρεσίας Θεσσαλονίκης. Επισκέπτης Επίκουρος Καθηγητής Ιατρικής Πανεπιστημίου Κύπρου, Πρόεδρος του Διοικητικού Συμβουλίου της ΠΑ.ΒΙ.Ν.Ν., Θεσσαλονίκη, Ελλάδα

### **Βουχάρας Χρήστος**

MD, PhD, Χειρουργός καρδιάς θώρακα, Θεσσαλονίκη, Ελλάδα

### **Γκαβοπούλου Ευγενία**

Οδοντίατρος MSc Κλινικής Ιατρικής Διατροφής Α.Π.Θ., Alzheimer Hellas, Θεσσαλονίκη, Ελλάδα

### **Ιακωβίδου-Κρίση Ζαφειρούλα**

Ομότιμη Καθηγήτρια Βιολογίας-Γενετικής, Ιατρικής, Α.Π.Θ., Θεσσαλονίκη, Ελλάδα

### **Καλαϊτζάκη Αργυρούλα**

Αν. Καθηγήτρια Κλινικής Ψυχολογίας, πρόεδρος Τμήματος Κοινωνικής Εργασίας, Σχολή Επιστημών Υγείας, Ελληνικό Μεσογειακό Πανεπιστήμιο (ΕΛΜΕΠΑ), διευθύντρια του Εργαστηρίου Διεπιστημονικής Προσέγγισης για τη Βελτίωση της Ποιότητας Ζωής και διευθύντρια του Μεταπτυχιακού Προγράμματος Σπουδών «Διεπιστημονική Διαχείριση των Χρόνιων Νοσημάτων, της Αναπηρίας και της Γήρανσης», Ηράκλειο, Ελλάδα

### **Καμπούρα Νιφλή Ελένη**

Νοσηλεύτρια, Πρόεδρος Ελληνικής Εταιρείας Νόσου Alzheimer και Συναφών Διαταραχών Ν. Λάρισας, Λάρισα, Ελλάδα

### **Καραϊτιανός Ιωάννης**

Αμ. Επίκ. Καθηγητής Χειρουργικής ΕΚΠΑ, Διευθυντής Η' Χειρουργικής Κλινικής "Ερρίκος Ντυνάν Hospital Centre", τ. Συντονιστής Διευθυντής Ογκολογικής Χειρουργικής Κλινικής Αντικαρκινικού Νοσοκομείου "Άγιος Σάββας", Πρόεδρος Ελληνικής Γεροντολογικής και Γηριατρικής Εταιρείας, Αθήνα, Ελλάδα

### **Κούλα Μαρία Λαμπρινή**

Ψυχολόγος, Υποψ. Διδάκτωρ Ιατρικής Ιωαννίνων, Επιστημονικά Υπεύθυνη Κέντρου Ημέρας για την άνοια στα Ιωάννινα, Εταιρεία Ψυχοκοινωνικής Έρευνας και Παρέμβασης, Ιωάννινα. Ελλάδα

### **Κούτας Γιώργος**

ΜΑ Ιατρικός Ψυχολόγος, Θεσσαλονίκη, Ελλάδα

### **Μίχη Καλλιόπη (Έπη)**

Κτηνίατρος, MSc- Συγγραφέας, Λάρισα, Ελλάδα

### **Μπλάνας Γεώργιος**

Καθηγητής, Τμήμα Περιβάλλοντος, Πανεπιστήμιο Θεσσαλίας, Λάρισα, Ελλάδα

### **Μωραϊτου Δέσποινα**

Καθηγήτρια Γνωσιακής Γεροψυχολογίας, Σχολή Ψυχολογίας, Α.Π.Θ.

### **Νάσιος Γρηγόριος**

MD, PhD, Ιατρός Νευρολόγος, Καθηγητής, Τμήμα Λογοθεραπείας, Σχολή Επιστημών Υγείας, Πανεπιστήμιο Ιωαννίνων

### **Οικονόμου Αλέξανδρος**

Ψυχολόγος, Μεταπτυχιακά στην Ψυχική Υγεία – Κοινωνική Πολιτική και Ανθρωπολογία, Αθήνα, Ελλάδα

### **Παναγιωτάκης Συμεών**

Παθολόγος, MSc Γηριατρικής-Γεροντολογίας, PhD Κλινικής Ιολογίας, Διευθυντής ΕΣΥ Παθολογίας στο ΠαΓΝΗ, Ηράκλειο, Ελλάδα

### **Πανταζάκη Αναστασία**

Βιοχημικός, Καθηγήτρια, Α.Π.Θ., Θεσσαλονίκη, Ελλάδα

### **Παπαντωνίου Γεωργία**

Καθηγήτρια Γνωστικής Ψυχολογίας, Παιδαγωγικό Τμήμα Νηπιαγωγών, Πανεπιστήμιο Ιωαννίνων, Θεσσαλονίκη, Ελλάδα

### **Προδρόμου Σοφία**

Χημικός, MSc, Υπ. Διδάκτορας, Θεσσαλονίκη, Ελλάδα

### **Σακκά Παρασκευή**

MD, PhD, Νευρολόγος – Ψυχίατρος, Διευθύντρια Τμήματος Νευροεκφυλιστικών Παθήσεων Εγκεφάλου – Ιατρείου Μνήμης του Νοσοκομείου ΥΓΕΙΑ, Πρόεδρος της Εταιρείας Alzheimer Αθηνών, Πρόεδρος του Εθνικού Παρατηρητηρίου για την Άνοια και τη Νόσο Alzheimer

### **Σούλιου Φωτεινή**

Ψυχολόγος, MSc στην Έρευνα στη Νόηση και τη Συμπεριφορά, Πανεπιστήμιο της Βαρκελώνης, Ισπανία

### **Σταματάκης Νικολαος**

Ψυχίατρος, Συστημικός - Οικογενειακός Ψυχοθεραπευτής, Πρόεδρος Ελληνικής Εταιρείας Νόσου Alzheimer & Συναφών Διαταραχών Πειραιά, Διευθυντής Ελληνικού κέντρου μελέτης & αντιμετώπισης των σχετικών με το αλκοόλ προβλημάτων, Αθήνα, Ελλάδα

### **Τσάνταλη Ελένη**

Ψυχολόγος, PhD, Θεσσαλονίκη, Ελλάδα

### **Τσολάκη Μάγδα**

Νευρολόγος- Ψυχίατρος, Θεολόγος, Ομότιμη Καθηγήτρια Α.Π.Θ., Πρόεδρος της Πανελληνίας Ομοσπονδίας Νόσου Alzheimer και Συναφών Διαταραχών, Συντονίστρια του Εργαστηρίου Νευροεκφυλιστικών Νοσημάτων (ΚΕΔΕΚ), Ιδρύτρια και Καθηγήτρια του Μεταπτυχιακού Προγράμματος Σπουδών: «Νευροεπιστήμες και Νευροεκφυλιστικές Παθήσεις»

### **Φουκάκη Ειρήνη Μιχαέλα**

MSc Κοινωνική Λειτουργός, Phd (c), Κέντρο Φυσικής & Ιατρικής Αποκατάστασης Ρεθύμνου, Ρέθυμνο, Ελλάδα

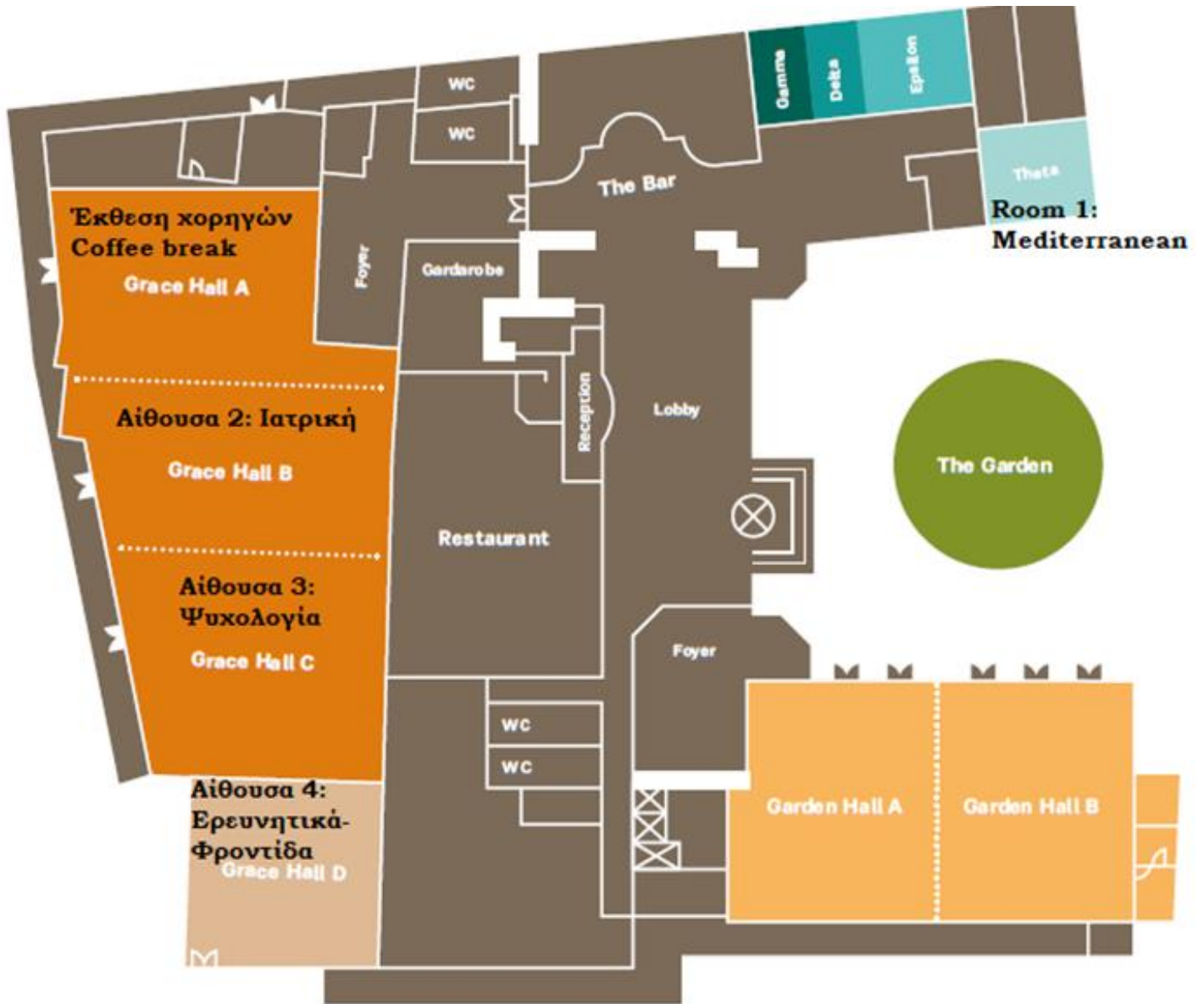
### **Φρεγγίδου Ελισάβετ**

M.Sc., Ψυχολόγος, Ψυχοθεραπεύτρια Gestalt, Κιλκίς, Ελλάδα

### **Ψούνου Ευανθία**

Ελαιοπαραγωγός, Ποτίδαια, Ελλάδα

## ΑΙΘΟΥΣΕΣ ΣΥΝΕΔΡΙΟΥ-CONFERENCE ROOMS





**Χορηγούνται 26 μόρια Συνεχιζόμενης Ιατρικής Εκπαίδευσης (CME-CPD credits)  
από τον Πανελλήνιο Ιατρικό Σύλλογο, σύμφωνα με τα κριτήρια της UEMS – EACCME  
26 credits of Continuing Medical Education (CME-CPD credits) are awarded  
by the Panhellenic Medical Association, according to the criteria of UEMS – EACCME**

**Secretariat of the Conference:**

- Apostolidou Anastasia
- Grammatikou Ersi
- Damianidou Marina
- Dimitriadis Giannis
- Kalfa Katerina
- Karandrea Lia
- Kiosi Kiki
- Kissa Stella
- Lazarou Eftichia
- Maiovi Xenia
- Mouzakidis Christos
- Papathanasiou Charis
- Parastatidis Themis
- Siahoudi Evi
- Stratilati Elena
- Zafeiropoulos Stavros

**Γραμματειακή Υποστήριξη Συνεδρίου:**

- Αποστολίδου Αναστασία
- Γραμματικού Έρση
- Δαμιανίδου Μαρίνα
- Δημητριάδης Γιάννης
- Ζαφειρόπουλος Σταύρος
- Κάλφα Κατερίνα
- Καρανδρέα Λία
- Κιόση Κική
- Κισσά Στέλλα
- Λαζάρου Ευτυχία
- Μαϊόβη Ξένια
- Μουζακίδης Χρήστος
- Παπαθανασίου Χάρης
- Παραστατίδης Θέμης
- Σιαχούδη Εύη
- Στρατηλάτη Έλενα

**Κατά τη διάρκεια του συνεδρίου, μπορείτε να επικοινωνείτε τηλεφωνικά στο:**

**+30 6946 246096**

**+30 2310 549000**

Schedule/  
Πρόγραμμα

Thursday, 13 February  
2025

Πέμπτη, 13 Φεβρουαρίου 2025

6<sup>th</sup> Mediterranean Conference  
on Neurodegenerative Diseases

14<sup>ο</sup> Πανελλήνιο Συνέδριο Νόσου Alzheimer και Συγγενών Διαταραχών

Degree Theses

Mediterranean Room Theta

Αίθουσα Grace Hall B

Διπλωματικές Εργασίες

Αίθουσα Grace Hall C

Ερευνητικά Προγράμματα-  
Φροντίδα (Grace Hall D)

**Chairs: Eleni Andreadou,  
Anastasia Pantazaki**

1. Proteomic analysis for the investigation of biomarkers in the blood of patients with Alzheimer's disease. A systematic review (BSc)  
**Christos Kontos**

2. Sequence learning in the human cortical and subcortical brain: a (coordinate-based) meta-analysis (MSc)  
**Kassiani Styliani Tsantzalou**

3. Efficacy and safety of spirulina in patients with Mild Dementia: one year single-blind randomized clinical trial  
**Konstantina Papanastasiou**

**Πρόεδροι: Κωστής Προύσκας,  
Θάνος Χατζηκωστόπουλος**

1. Ποιότητα ζωής ηλικιωμένων με άνοια σε μονάδα φροντίδας ηλικιωμένων και ο ρόλος του κοινωνικού λειτουργού (BSc)  
**Ηλίας Μαλαμούσης**

2. Ικανοποίηση ωφελούμενων σε Ανοιχτές Δομές Φροντίδας Ηλικιωμένων στην Κοινότητα (PhD)  
**Μιχαέλα Φουκάκη**

3. Αντιληπτή κοινωνική υποστήριξη και επιβάρυνση οικογενειακών περιθαλπόντων ατόμων με άνοια  
**Νικολέττα Ντόντορου (BSc)**

4. Μουσική Αντίληψη στις Νευροεκφυλιστικές Παθήσεις, Ιατρική Σχολή ΕΚΠΑ  
**Καλλιόπη Βούρου**

**Πρόεδροι: Ελβίρα Μασούρα,  
Κωνσταντίνος Δακής**

1. Η εκπαίδευση σε μια μεταγνωστική στρατηγική βελτιώνει τις ικανότητες λήψης αποφάσεων στην αμνησική ήπια νοητική διαταραχή (MSc)  
**Φωτεινή Αικατερίνη Πίκουλη**

2. Μεταγνωστική ενημερότητα ηλικιωμένων οδηγών με Ήπια Νοητική Διαταραχή: σχέσεις με δημογραφικά στοιχεία, υποκειμενική εκτίμηση και οδηγητική αυτοαποτελεσματικότητα (MSc)  
**Αναστασία Τσουβαλά**

3. Η επίδραση του σταδίου των νοητικών διαταραχών στη διακοπή της οδήγησης Ελλήνων ασθενών. Μία μακρόχρονη παρακολούθηση (PD)  
**Ιωάννα Γιαννούλα Κατσούρη**

**Εργαστήριο  
Εργοθεραπεία σε άνοια  
τελικού σταδίου:  
Μια βιωματική προσέγγιση**

**Συντονιστές:  
Γεωργία Μπέντση,  
Ελισάβετ Μίλιογλου,  
Νίκος Γεωργίου**

08.30-09.30

09.30-09.40

10' διάλειμμα

Thursday, 13 February 2025  
Mediterranean (Room Theta)

Ιατρική (Grace Hall B)

Πέμπτη, 13 Φεβρουαρίου 2025  
Ψυχολογία (Grace Hall C)

Ερευνητικά Προγράμματα-  
Φροντίδα (Grace Hall D)

**Cognitive scanning of the elderly with self-administered computerized tests**

**Chairs: Despina Moraitou  
Stelios Zygouris,**

1. Greek adaptation of the Saturn cognitive screening test and initial validation in a Greek older adult population

[Vasiliki Dimaki](#)

2. Self-report of cognitive function in older adults: investigating its relationship with traditional and computerized measures of cognition

[Chrysa Terzi](#)

3. Assessing various cognitive domains in older adults with computerized self-administered and conventional examiner-administered cognitive tests

[Alexandra Galani](#)

**Άνοια: Παράγοντες κινδύνου (1)**

**Πρόεδροι: Ευθύμιος Δαρδιώτης,  
Βασίλειος Παπαλιάγκας**

1. Διερεύνηση της επίδρασης παραγόντων κινδύνου στη σάρωση του πληθυσμού για ήπια και μείζονα νοητική διαταραχή

[Ανδρέας Σόλιας](#)

2. Πυροδότηση της νόσου Alzheimer από μικροοργανισμούς

[Τάνια Μωυσίδου](#)

3. Η σημασία του αντιοξειδωτικού προφίλ στην εμφάνιση νευροεκφυλιστικών ασθενειών

[Φώτιος Τέκος](#)

4. Γευστικές και οσφρητικές δυσλειτουργίες στις νόσους Parkinson και Alzheimer

[Ιωάννης Μπουράκης](#)

5. Πολλαπλή σκλήρυνση και δικαιοπρακτική ικανότητα

[Παναγιώτα Βοσκού](#)

**Παρεμβάσεις θετικής ψυχολογίας στη διαβίου ανάπτυξη και γήρανση**

**Πρόεδροι: Δέσποινα Μωραΐτου,  
Χαράλαμπος Τσορμπαζούδης**

1. Καλλιεργώντας μια συγχωρητική στάση στη συμβουλευτική ηλικιωμένων

[Δήμητρα Βασιλείου](#)

2. Η ήπια νοητική εξασθένηση (mci) και η σχέση της με τη ψυχική ανθεκτικότητα, την υποκειμενική ευημερία και τα αρνητικά αισθήματα σε άτομα τρίτης ηλικίας

[Στυλιανή Ολυμπία Τσορμπαζούδη](#)

3. Εφαρμογή συνδυασμού παρεμβάσεων Θετικής Ψυχολογίας σε άτομα με Νόσο Alzheimer αρχικών σταδίων, για την ενίσχυση δυνατών στοιχείων του χαρακτήρα: Εξέταση της επίδρασής τους στις νοητικές λειτουργίες και στην εγκεφαλική λειτουργικότητα

[Δήμητρα Βασιλείου](#)

4. Η εκτίμηση της ομορφιάς-αριστείας ως δυνατό στοιχείο του χαρακτήρα:

μετρήσεις σε ψυχοφυσιολογικό και σε συμπεριφορικό επίπεδο και σχέσεις με το ευ ζην

[Ελένη Ολυμπίου](#)

**Επαγγελματίες περιθάλποντες**

**Πρόεδροι:  
Μαρία Τουμπαλίδου,  
Γλυκερία Τσεντίδου**

1. Pragress Erasmus + project: εκπαιδεύοντας επαγγελματίες περιθάλποντες ώστε να αντιμετωπίζουν αποτελεσματικά περιστατικά επιθετικότητας

[Κωνσταντίνα Ιακώβου](#)

2. Careers for carers Erasmus + project: ενισχύοντας τις δεξιότητες νέων για την απασχόλησή τους σε επαγγέλματα υγείας

[Κωνσταντίνα Ιακώβου](#)

09.40-10.40

10.40-11.10

Coffee Break

Διάλειμμα

Thursday, 13 February 2025  
Mediterranean (Room Theta)

Ιατρική (Grace Hall B)

Πέμπτη, 13 Φεβρουαρίου 2025  
Ψυχολογία (Grace Hall C)

Ερευνητικά Προγράμματα-  
Φροντίδα (Grace Hall D)

11.10-12.10

**Pathogenesis in Alzheimer's neurodegeneration: Molecules on the road to neuroprotection and prevention**

**Chairs:**  
**Athanasios Salifoglou,**  
**Anastasia Pantazaki**

1. Aqueous Cornus mas L. extracts as neuroprotectant against ROS-mediated neuronal damage  
**Georgios Lazopoulos**
2. Anti-oxidant and anti-inflammatory profiles of modified oleuropein product(s) in neuroprotection  
**Sevasti Matsia**
3. Fighting Alzheimer's pathogenesis through personalized metabolic engineering employing natural products  
**Athanasios Salifoglou**
4. Pyrrolyl-derivatives as new neuroprotective compounds  
**Dutysheva Elizaveta**

**Άνοια:**  
**Παράγοντες κινδύνου (2)**

**Πρόεδροι:**  
**Ευθύμιος Δαρδιώτης,**  
**Χρήστος Σαββόπουλος**

1. Συσχέτιση κοινωνικοδημογραφικών χαρακτηριστικών και γεγονότων ζωής με την αγχώδη και καταθλιπτική συμπτωματολογία σε ηλικιωμένους. Επιδημιολογική μελέτη Δήμου Ιλίου  
**Ανδρέας Σόλιας**
2. Αγγειακοί παράγοντες στην εμφάνιση άνοιας και θεραπευτική αντιμετώπιση για την πρόληψή της  
**Σοφία Μάρκου**
3. Το ποδόσφαιρο ως πιθανός παράγοντας κινδύνου εμφάνισης Νόσου Alzheimer  
**Μαρία-Στέλλα Χρυσόχου**
4. Η νευροβιολογία της κρανιοεγκεφαλικής κάκωσης  
**Ειρήνη Χριστοδούλου**

**Νέες τεχνολογίες κι εργαλεία στην υπηρεσία της έγκαιρης και πρώιμης διάγνωσης των νοητικών διαταραχών**

**Πρόεδροι: Έλενα Πόππη,**  
**Μάνος Τσαρδούλιας**

1. Πρόβλεψη νοητικής έκπτωσης με χρήση αποτελεσμάτων Νευροψυχολογικής Αξιολόγησης και τεχνικών μηχανικής μάθησης  
**Ευσταθία Τσαρούχη**
2. Αναγνώριση κατηγορίας νοητικής έκπτωσης μέσω χαρακτηριστικών κειμένου προερχόμενου από απομαγνητοφώνηση ομιλίας  
**Γεώργιος Καλομιτσίνης**
3. Αναγνώριση κατηγορίας νοητικής έκπτωσης με τη χρήση της μπαταρίας R4Alz και τεχνικές μηχανικής μάθησης  
**Ολυμπία Γιαγκούλη**
4. Πιλοτική δοκιμή οικολογικού συστήματος εικονικής πραγματικότητας (3D) "Virtual House"  
**Μαρία Αϊβαζόγλου**
5. Υλοποίηση πλατφόρμας για αξιολόγηση εσωτερικών χώρων σχετικά με τη φιλικότητά τους προς τα άτομα με άνοια  
**Δημήτριος Τριανταφυλλίδης**

**Νευροεκφυλιστικές και Νεοπλασματικές Παθήσεις - Λογοθεραπεία και Φυσικοθεραπεία**

**Πρόεδροι: Βασίλειος Στάμος,**  
**Αλεξάνδρα Χριστάρα Παπαδοπούλου**

1. Συσχέτιση της Πλάγιας Μυατροφικής Σκλήρυνσης με τη Μετωποκροταφική Άνοια και τη Νόσο Alzheimer. Διαταραχές του λόγου και των νοητικών λειτουργιών, με νέα στοιχεία και case study  
**Σοφία Ερκοτίδου**
2. Νεοπλασματικές παθήσεις /MCI και διαταραχές του λόγου - μελέτη περίπτωσης  
**Σοφία Ερκοτίδου**
3. Νευροεκφυλιστικές παθήσεις, μυατροφική σκλήρυνση και άνοια  
**Αναστασία Παπαδοπούλου**
4. Γνωστική - συμπεριφορική θεραπεία και αϋπνία ασθενών με καρκίνο  
**Φωτεινή Νώτη**

12.10-12.20

10' break

10' διάλειμμα

Thursday, 13 February 2025  
Mediterranean (Room Theta)

Ιατρική (Grace Hall B)

Πέμπτη, 13 Φεβρουαρίου 2025  
Ψυχολογία (Grace Hall C)

Ερευνητικά Προγράμματα-  
Φροντίδα (Grace Hall D)

**LECTURE (12.20-12.50)**

**Chairs:** Marianna Tsatali,  
Maria Kaltsa

**Guide to speech disorders**  
Natalie Ive

**Υδροκεφαλία  
(12.20-12.50)**

**Πρόεδροι:**  
Παρμενίων Τσιτσόπουλος,  
Τριαντάφυλλος Ντόσκας

1. Διαφοροποιημένη  
υποκειμενική αντίληψη των  
ασθενών όσον αφορά τη  
θεραπεία του υδροκέφαλου και  
της έκβασής της  
**Λεωνίδας Τρακόλης**

2. Ποιοι ασθενείς είναι υποψήφιοι  
για βαλβίδα;  
**Μάγδα Τσολάκη**

**Αξιολόγηση των γλωσσικών  
ελλειμμάτων σε συνδυασμό με τη  
μαγνητική τομογραφία  
εγκεφάλου στο φάσμα της νόσου  
Alzheimer (12.50-13.20)**

**Πρόεδροι:** Γεωργία Παπαντωνίου  
Βασιλική Ρεντούμη

Μαρία Καλτσά  
Ανθούλα Τσολάκη  
Ιουλιέττα Λαζάρου

**Μη φαρμακευτικές παρεμβάσεις (1)**

**Πρόεδροι:** Δέσποινα Μωραΐτου,  
Άννα Παγοροπούλου

1. Συγκριτική Μελέτη για τις διαταραχές  
διάθεσης των συμμετεχόντων με ΗΝΔ στο  
εκπαιδευτικό πρόγραμμα του λόγου  
**Αλεξάνδρα Διαμαντίδου**

2. Νοητική εκπαίδευση μέσω της εκμάθησης  
αρχαίων Ελληνικών. Αποτελέσματα πιλοτικής  
μελέτης σε άτομα με ΗΝΔ  
**Ουρανία Χατζηρούμπη**

3. Κατάθλιψη στην ΗΝΔ και  
αποτελεσματικότητα νοητικών παρεμβάσεων:  
μία συγκριτική μελέτη  
**Παναγιώτης Λιάπης**

4. Εξατομικευμένη παρέμβαση σε ανθρώπους  
με πολλαπλή σκλήρυνση: η εμπειρία της  
υποστηρικτικής ψυχοθεραπείας  
**Ιωάννα Προβατά**

**Βιωματικό εργαστήριο  
Εργαστήριο ζωντανής  
μουσικής για τους  
περιθάλποντες**

**Συντονίστρια:**  
**Μαρία Δηματάτη**

12.20-13.20

**LECTURE (12.50-13.20)**

**Chairs:** Anastasia Pantazaki,  
Eugenia Lymperaki  
Makis Aggelakeris

**Interactions between the  
serotonergic system and microglia  
in preclinical models of familial  
Alzheimer's disease**  
Athanasios Metaxas

13.20-13.30

10' διάλειμμα

Thursday, 13 February 2025 Mediterranean (Room Theta)		Ιατρική (Grace Hall B)	Πέμπτη, 13 Φεβρουαρίου 2025 Ψυχολογία (Grace Hall C)	Ερευνητικά Προγράμματα- Φροντίδα (Grace Hall D)
13.30-14.30	<b>Erasmus + and HORIZON projects</b> <b>Chairs: Vassilis Kaburlasos, Konstantinos Diamantaras</b> 1. Transnational European Project: distance education and vocational training on dementia for university students and health care professionals (DEDUC, Erasmus +) Dimitrios Bekiaridis-Moschou 2. "Dementia does not affect my heart": Intergenerational exchange as a cure Foteini Aikaterini Pikouli, Maria Aivazoglou 3. Tango and syrtaki exchanging glances: Cross-cultural dance and research erasmus project with French and Greek joined forces Anthoula Tsolaki 4. 2D-Biopad i) Socio-economic and clinical needs and challenges in early detection and progression monitoring of Alzheimer's Disease in primary healthcare in Greece Foteini Aikaterini Pikouli, Maria Aivazoglou ii) Clinical validation of a novel point-of-care diagnostic aid for early detection and monitoring of Alzheimer's Disease. The clinical protocol of 2D-BioPAD, a Horizon Europe Framework Programme Anthoula Tsolaki	<b>ΔΙΑΛΕΞΗ (13.30-14.00)</b> <b>Πρόεδροι: Αναστασία Πανταζάκη, Αθανάσιος Σαλίφογλου</b> <b>Τα ωρολόγια της γήρανσης</b> Γεώργιος Κολιάκος  <b>ΔΙΑΛΕΞΗ (14.00-14.30)</b> <b>Πρόεδροι: Μάγδα Τσολάκη, Δημήτριος Καλοχριστιανάκης</b> <b>Συμπτώματα και συμπεριφορές 4(+ -) 2 χρόνια πριν την εμφάνιση των ορατών συμπτωμάτων της άνοιας</b> Κωνσταντίνος Γάτος	<b>Βιωματικό εργαστήριο</b> <b>Θεωρητικό μέρος: Μη φαρμακευτικές παρεμβάσεις σε άτομα με ήπια, μέτρια και προχωρημένη άνοια</b> Κ.Η. «Αγία Ελένη»  <b>Συντονίστριες: Ευαγγελία Μπακογλίδου, Χρύσα Παπασωζόμενου</b> <b>Θεραπευτικό πρόγραμμα:</b> 1. Πιλοτικό θεραπευτικό πρόγραμμα: Νοητική ενεργοποίηση σφαιρικών νοητικών ικανοτήτων μέσα από εικόνες σε άτομα με άνοια Χρύσα Παπασωζόμενου 2. Πρόγραμμα δημιουργικής απασχόλησης σε προχωρημένη άνοια Αγορίτσα Καραταΐρη  <b>Παρουσίαση και χορήγηση ασκήσεων:</b> Ευαγγελία Μπακογλίδου Χρύσα Παπασωζόμενου Αγορίτσα Καραταΐρη	<b>ΔΙΑΔΡΑΣΤΙΚΟ ΣΥΜΠΟΣΙΟ "CURATE-D: A Game-based methodology for empowering Dementia friendly communities and equal access to Culture for people with Dementia"</b> <b>Έργο Erasmus+</b>  <b>Συντονίστριες: Μάχη Κοζώρη, Κωνσταντίνα Ιακώβου</b>
	14.30-15.00	<b>ΔΙΑΛΕΞΗ (Grace Hall B)</b> <b>Πρόεδρος: Θωμάς Τέγος</b> <b>Σύγχρονη αντιμετώπιση της Ήπιας Νοητικής Διαταραχής</b> Μάγδα Τσολάκη		
15.00-16.30	Lunch Break		Μεσημβρινό Διάλειμμα	

	Thursday, 13 February 2025 Mediterranean (Room Theta)	Ιατρική (Grace Hall B)	Πέμπτη, 13 Φεβρουαρίου 2025 Ψυχολογία (Grace Hall C)	Ερευνητικά Προγράμματα- Φροντίδα (Grace Hall D)
16.30-17.30	<p><b>DeSign: Raising awareness in deaf older adults for dementia (16.30-18.00)</b></p> <p><b>Chair: Birgit Teichmann, Tarsitsa Ntova</b></p> <p>1. The DeSign Erasmus+-project: An overview about the scope of the project and the forthcoming steps <a href="#">Marianna Tsatali</a></p> <p>2. Adaptation and validation of scales in German and Greek Sign Languages: The Dementia Knowledge Scale, the Dementia Attitude Scale and the Confidence in Dementia Care Scale <a href="#">Birgit Teichmann</a></p> <p>3. Perceptions of Dementia, information and healthcare access within deaf communities in Europe: Exploring the needs of deaf communities in Austria, Germany, and Greece for developing culturally and linguistically appropriate dementia training courses <a href="#">Tarsitsa Ntova</a></p>	<p><b>Αγγειακή άνοια: από τη διάγνωση στη θεραπεία</b></p> <p><b>Πρόεδροι: Θωμάς Τέγος, Χρήστος Σαββόπουλος, Γεώργιος Μπαμπλέκος</b></p> <p>1. Αγγειακή άνοια: Κλινική εικόνα-αίτια-διάγνωση-θεραπεία <a href="#">Θωμάς Τέγος</a></p> <p>2. Επίδραση του καπνίσματος στο Κεντρικό Νευρικό Σύστημα και στη νοητική λειτουργία <a href="#">Χρήστος Σαββόπουλος</a></p> <p>3. Επίδραση της αναμίας στο Κεντρικό Νευρικό Σύστημα και στη νοητική λειτουργία <a href="#">Γεωργία Καϊάφα</a></p> <p>4. Ομοκυστεΐνη και άνοια <a href="#">Αναστάσιος Χατζηγηδύρογλου</a></p>	<p><b>Νοητικές &amp; ψυχολογικές παρεμβάσεις στο Κέντρο Ημέρας της ΑΛΛΗΛΕΓΓΥΗΣ</b></p> <p><b>Πρόεδροι: Φωτεινή Κουντή-Ζαφειροπούλου, Ιωάννα Κορτσιδάκη</b></p> <p>1. Κέντρο Ημέρας Αλληλεγγύης <a href="#">Φωτεινή Κουντή- Ζαφειροπούλου</a></p> <p>2. Νοητική αποκατάσταση και ψυχολογική υποστήριξη στην ήπια νοητική διαταραχή <a href="#">Χρυσούλα Ζουραράκη</a></p> <p>3. Νοητική αποκατάσταση και ψυχολογική υποστήριξη σε ασθενείς με άνοια <a href="#">Χρυσούλα Ζουραράκη</a></p>	<p><b>Εργοθεραπευτικές προσεγγίσεις σε Νευροεκφυλιστικά Νοσήματα</b></p> <p><b>Πρόεδροι: Ιωάννα Γιαννούλα Κατσούρη, Πηνελόπη Βλοτινού</b></p> <p>1. Εργοθεραπευτική παρέμβαση μέσω των αναμνήσεων (Reminiscence) σε ηλικιωμένους με νοητικές διαταραχές <a href="#">Ιωάννα Γιαννούλα Κατσούρη</a></p> <p>2. Καθοδηγώντας και εκπαιδεύοντας: Εργοθεραπευτικές παρεμβάσεις για τους περιθάλποντες ατόμων με άνοια <a href="#">Πηνελόπη Βλοτινού</a></p> <p>3. Η χρήση των «Exergames» στη νευροπλαστικότητα <a href="#">Άννα Τσιακίρη</a></p> <p>4. Η οικονομική διάσταση των κατ' οίκον υποστηρικτικών παρεμβάσεων στην άνοια <a href="#">Γεωργία Τσάκνη</a></p> <p>5. Η πλαisiώση της Σκλήρυνσης κατά Πλάκας με μη φαρμακευτικές παρεμβάσεις: η θέση της εργοθεραπείας <a href="#">Κωνσταντίνος Σιούμπουρας</a></p>
	17.30-17.40	...continues		10' διάλειμμα

	<b>Thursday, 13 February 2025</b> Mediterranean (Room Theta)	Ιατρική (Grace Hall B)	<b>Πέμπτη, 13 Φεβρουαρίου 2025</b> Ψυχολογία (Grace Hall C)	Ερευνητικά Προγράμματα- Φροντίδα (Grace Hall D)
<b>17.40-18.40</b>	<p>...continues</p> <p>4. Building dementia awareness courses in sign language for the deaf community: What to focus on and impact on a seminar in sign language Ioanna Antigoni Angelidou</p> <p>5. The De-Sign platform: design and development of the adapted screening test for detecting early onset of dementia in deaf older adults in two Sign Languages - GSL and OGS Athanasia-Lida Dimou</p>	<p><b>ΔΙΑΛΕΞΗ (17.40-18.00)</b></p> <p><b>Πρόεδροι: Θωμάς Τέγος, Μαρία Καλτσά</b></p> <p><b>Εγκέφαλος και λόγος: Νεότερα δεδομένα από τη μελέτη των αφασικών διαταραχών</b> Γρηγόριος Νάσιος</p> <hr/> <p><b>ΔΙΑΛΕΞΗ (18.00-18.20)</b></p> <p><b>Πρόεδροι: Αντώνιος Πολίτης, Αναστασία Κώνστα</b></p> <p><b>Ψυχωσικά φαινόμενα στις άνοιες</b> Νικηφόρος Αγγελόπουλος</p> <hr/> <p><b>ΔΙΑΛΕΞΗ (18.20-18.40)</b></p> <p><b>Πρόεδροι: Αντώνιος Πολίτης, Λουκάς Αθανασιάδης</b></p> <p><b>Η αμφίδρομη σχέση άνοιας και κατάθλιψης</b> Αναστασία Κώνστα</p>	<p><b>Νέες μη φαρμακευτικές παρεμβάσεις, Κ.Η. «Αγία Ελένη»</b></p> <p><b>Πρόεδροι: Άννα Παγοροπούλου, Ουρανία Χατζηρούμπη</b></p> <p>1. Νοητική εκπαίδευση μέσω του κινηματογράφου Ευαγγελία Μπακογλίδου</p> <p>2. Εκπαίδευση προσοχής και εκτελεστικών ικανοτήτων μέσα από τη χρήση οπτικών έργων-ερεθισμάτων Χριστίνα Τζαλαβάρια</p> <p>3. Νοητική εκπαίδευση μέσω Karaoke Ευαγγελία Μπακογλίδου</p>	<p><b>Εφαρμογή προγραμμάτων άσκησης για την πρόληψη και διαχείριση νευροεκφυλιστικών νόσων</b> <b>Exercise is Medicine-Greece, "Η Άσκηση είναι Φάρμακο-Ελλάς"</b></p> <p><b>Πρόεδροι: Αναστάσιος Φιλίππου, Βασίλειος Μούγιος</b></p> <p>1. Νόσος του Alzheimer: εξατομικευμένες συστάσεις για την πρόληψη και τη διαχείριση μέσω προγραμμάτων άσκησης Χρήστος Μουζακίδης</p> <p>2. Νευροεκφυλιστικές παθήσεις: εξατομικευμένες συστάσεις σωματικής άσκησης ως μέσο βελτίωσης της λειτουργικής ικανότητας των ασθενών Βασιλική Γαροπούλου</p> <p>3. Νόσος Parkinson και συνταγογράφηση της άσκησης Μαρή Μπαρδοπούλου</p> <p>4. Η παγκόσμια προσπάθεια του Exercise is Medicine-Greece για την συνταγογράφηση της άσκησης Ιωάννης Πέννας</p>
	<p>10' break</p> <p><b>Lecture (18.10-18.40)</b></p> <p><b>Exosomes and chronic stress in precipitation and diagnosis of Alzheimer's disease brain pathology</b></p> <p><b>Chairs: Anastasia Pantazaki, Athanasios Salifoglou</b></p> <p>Ioannis Sotiropoulos</p>			



**ΤΕΛΕΤΗ ΕΝΑΡΞΗΣ - OPENING CEREMONY - 19.15-21.00**

**Grace Hall**

*Καλωσόρισμα από την Πρόεδρο της Οργανωτικής Επιτροπής, Ομότιμο Καθηγήτρια **Μάγδα Τσολάκη***

**Χαιρετισμοί Επισήμων**

ADI CEO **Paola Barbarino**

**Ομιλία**

*Sex, gender, and the brain: Risk and protective factors for dementia*

*Φύλο, ταυτότητα φύλου και εγκέφαλος: παράγοντες κινδύνου και προστασίας για την άνοια*

**Walter Rocca**

*Καθηγητής Επιδημιολογίας και Νευρολογίας, Κλινική Μαγο*

**Βραβεύσεις**

**Χορωδία Alzheimer Ελλάς**

**Φωνητικό Σύνολο ENHXΩ Vocale**

**Reception/Δεξίωση**

**Garden Hall**

14<sup>ο</sup> Πανελλήνιο Συνέδριο Νόσου Alzheimer και Συγγενών Διαταραχών  
14<sup>th</sup> Panhellenic Conference on Alzheimer's Disease

Διπλωματικές Εργασίες

	Αίθουσα Theta	Αίθουσα Grace Hall B	Αίθουσα Grace Hall C	Αίθουσα Grace Hall D
08.30-09.30	<p><b>Πρόεδροι: Θωμάς Τέγος, Διονυσία Δελλαπόρτα</b></p> <p>1. Ήπια Νοητική Έκπτωση σε αιμοκαθαιρόμενα άτομα (PhD) <b>Νικόλαος Γεροσίδερης</b></p> <p>2. Επιληπτικά σύνδρομα στα πρόωρα νεογνά: Ο αντίκτυπος στη μετέπειτα νοητική ικανότητα (PhD) <b>Συμεών-Δημήτριος Δασκάλου</b></p> <p>3. Μελέτη της κινητικής και γνωσιακής κατάστασης νέων ασθενών που έχουν υποστεί AEE (PhDc) <b>Σοφία Μάρκου</b></p>	<p><b>Πρόεδροι: Ελένη Ανδρεάδου Ευγενία Λυμπεράκη</b></p> <p>1. Μελέτη της παθογένειας της νευροεκφυλιστικής νόσου SCA1 με τη χρήση νευρικών βλαστοκυττάρων ασθενών-Τμήμα Φαρμακευτικής Α.Π.Θ. <b>Αικατερίνη Πλιάτσικα</b></p> <p>2. Προτεινόμενες Νέες Προσεγγίσεις για την Αντιμετώπιση της Νόσου του Alzheimer <b>Φίλιππος Παντελεήμων Χατζηπιερής</b></p> <p>3. Ενδονουκλεάσες καθοδηγούμενες από RNA για γονιδιακή επεξεργασία: Δυναμική και μηχανική <b>Ηλίας Καρβούνης</b></p>	<p><b>Πρόεδροι: Βασιλοπούλου Αιμιλία, Μάρθα Σπηλιώτη</b></p> <p>1. Η διατροφική αξιολόγηση των ασθενών της εταιρείας Alzheimer Hellas (BSc) <b>Κωνσταντίνος Κούλλιας</b></p> <p>2. Η επίδραση του συνδυασμού μεσογειακής διατροφής και ελαιοκανθάλης σε ασθενείς με Ήπια Νοητική Διαταραχή (P.D.) <b>Παναγιώτης-Μάριος Σωτηριάδης</b></p> <p>3. Προσαρμογή και στάθμιση της κλίμακας μέτρησης αποτελεσματικότητας παρέμβασης γενετικής συμβουλευτικής GCOS-24 στον ελληνικό πληθυσμό (MSc) <b>Ανθούλα Παλασίδου</b></p> <p>4. Γενετική συμβουλευτική παρέμβαση σε συγγενείς ατόμων με Νόσο Alzheimer (PhD) <b>Μαρίνα Μακρή</b></p>	<p><b>Πρόεδροι: Δέσποινα Μωραΐτου, Δημήτριος Μπεκιαρίδης-Μόσχου</b></p> <p>1. Νοητικός έλεγχος, θεωρία του Νου και Μνήμη: Προβλεπτική Ικανότητα σε ηλικιωμένους με Ήπια Νοητική Διαταραχή και παράγοντες Αγγειακής Νόσου (PhD) <b>Γλυκερία Τσεντίδου</b></p> <p>2. Ψυχομετρικές Ιδιότητες της Κλίμακας «Apathy Evaluation Scale» σε υγιείς ηλικιωμένους και ασθενείς με Ήπια Νοητική Διαταραχή (BSc) <b>Μαίρη Κεραμιδά</b></p> <p>3. Το εργαλείο μέτρησης συμπεριφορικής αυτο-ρύθμισης Head-Toes-Knees-Shoulders: Προκαταρκτικός έλεγχος ψυχομετρικών ιδιοτήτων σε ελληνικό πληθυσμό παιδιών και ηλικιωμένων (MSc) <b>Δήμητρα Μαγκαβίλα</b></p> <p>4. Σχέσεις της Υποκειμενικής Νοητικής Εξασθένησης, των μεταγνωστικών εκτιμήσεων για τη μνήμη και της Υποκειμενικής Ευζωίας σε άτομα μεγαλύτερης ηλικίας (MSc) <b>Ευδοκία Εμμανουηλίδου</b></p> <p>5. Διερεύνηση της σχέσης Υποκειμενικής Νοητικής Εξασθένησης και θυμικού ως χαρακτηριστικό προσωπικότητας, με την αντικειμενική νοητική έκπτωση σε άτομα μεγαλύτερης ηλικίας (MSc) <b>Νικολέτα Φραντζή</b></p>
	09.30-09.40	10' διάλειμμα		

Friday, 14 February 2025  
Mediterranean (Room Theta)

Ιατρική (Grace Hall B)

Παρασκευή, 14 Φεβρουαρίου 2025

Ψυχολογία (Grace Hall C)

Ερευνητικά Προγράμματα-Φροντίδα  
(Grace Hall D)

09.40-10.40

### Risk factors

**Chairs: Ioannis Sotiropoulos,  
Eleni Andreadou**

1. Artificial intelligence highlights the role of mitochondria in Alzheimer's disease  
[Emmanouel Dimarellis](#)
2. Information recognition and recall in older adults bearing vascular risk factors, with or without diagnosis of Mild Cognitive Impairment  
[Glykeria Tsentidou](#)
3. The contribution of coronary heart disease, in the emergence of mental functions disorders  
[George Bablekos](#)
4. The link between pain and depression; Using transcranial direct current stimulation (TDCS)  
[Fereshteh Sedaghat](#)

### Άλλες μορφές άνοιας

**Πρόεδροι:  
Μωυσής Γιαλαουζίδης,  
Έλενα Πόππη**

1. Η συσχέτιση του PTSD με την Άνοια  
[Ειρήνη Χριστοδούλου](#)
  2. Η Επίδραση του Μετατραυματικού Στρες (PTSD) στην Πρώιμη Έναρξη της Άνοιας (YOD): Νοητικές και Συναισθηματικές Αλληλεπιδράσεις  
[Νικολίνα Καψάλη](#)
  3. Στρες και διάγνωση της άνοιας  
[Μαρία Γεωργίου Σκοτίδα](#)
  4. Μελέτη της αιτιοπαθολογικής σχέσης του χρόνιου στρες και της νόσου Alzheimer  
[Σοφία Λαυρεντία Γρηγοριάδου](#)
- ...συνεχίζεται

### Συμπεριφορικά και Ψυχολογικά συμπτώματα της Άνοιας: Ολιστική κατανόηση / Θεραπευτικές επιλογές

**Πρόεδροι: Αναστασία Κώνστα,  
Λουκάς Αθανασιάδης**

1. Μη φαρμακευτικές παρεμβάσεις για την αντιμετώπιση διαταραχών συμπεριφοράς σε άτομα με άνοια- Προκλήσεις και εμπόδια στη θεραπευτική αντιμετώπιση  
[Γεωργία Μπατσίλα,](#)  
[Ουρανία Χατζηρούμπη](#)
2. Η επίδραση του Doll Therapy σε ασθενείς με άνοια μεσαίου σταδίου: Θεωρητικό πλαίσιο και εφαρμογές στο Κέντρο Ημέρας "Αγία Ελένη"  
[Αγορίτσα Καραταϊρή](#)
3. Η επίδραση του Doll therapy σε ασθενείς με άνοια τελικού σταδίου- Αποτελέσματα από την εφαρμογή της παρέμβασης στο Οικοτροφείο "Παναγία η Γλυκοφιλούσα"  
[Αικατερίνη Μπούτικου](#)

### Πρόληψη της άνοιας στο Σύνδρομο Down: Η παρέμβαση Finger-DS

**Πρόεδροι: Γεωργία Παπαντωνίου,  
Ελένη Μπαλδιμτσή**

1. Πρόληψη και διαχείριση των καρδιαγγειακών παραγόντων κινδύνου για τη νοητική υγεία των ατόμων με Σύνδρομο Down  
[Ιωάννης Βεντούλης](#)
2. Ο ρόλος της διατροφής στη νοητική υγεία των ατόμων με Σύνδρομο Down  
[Ιωάννης Βεντούλης](#)
3. Νοητική εκπαίδευση και κοινωνική ενσωμάτωση ως μέθοδοι πρόληψης της νοητικής έκπτωσης σε άτομα με Σύνδρομο Down  
[Ραφαέλλα Παραδείση](#)
4. Η σημασία της σωματικής άσκησης για την πρόληψη της νοητικής έκπτωσης στα άτομα με Σύνδρομο Down  
[Ελένη Μπαλδιμτσή](#)

10.40-11.10

Coffee Break

Διάλειμμα

Friday, 14 February 2025 Mediterranean (Room Theta)		Παρασκευή, 14 Φεβρουαρίου 2025 Ψυχολογία (Grace Hall C)	
Iατρική (Grace Hall B)		Ερευνητικά Προγράμματα-Φροντίδα (Grace Hall D)	
11.10-12.10	<b>LECTURE (11.10-11.40)</b>  <b>Chairs: George Gerassimou, Eleni Andreadou</b>  <b>Plasma <math>\beta</math> Amyloid and P-Tau levels in Patients with MCI and DLB: A Study with SPECT Confirmation. Twenty years have passed!</b> Fereshteh Sedaghat	...συνέχεια  5. Άνοια στα 50 ή κάτι διαφορετικό; Case Study Σπογγώδης Εγκεφαλοπάθεια Γλυκερία Τσεντίδου  6. Πρωτόκολλο αντιμετώπισης ασθενών με NA και άλλων μορφών άνοιας όταν βρίσκονται σε διέγερση ή υποτονία και συγχρόνως υποβάλλονται σε φαρμακευτική αγωγή Κωνσταντίνος Γάτος	<b>Πρωτοβάθμια φροντίδα</b>  <b>Πρόεδροι: Άννα Παγοροπούλου, Παναγιώτα Ζήη, Χρήστος Θανάσσινας</b>  1. Τρίμηνη εκπαίδευση στελεχών των δομών χρονίως πασχόντων του Κέντρου Πρόνοιας Περιφέρειας Αττικής του Υπουργείου Κοινωνικής Συνοχής και Οικογενείας Άννα Παγοροπούλου  2. Κοινωνική πολιτική και ανάπτυξη δικτύου υπηρεσιών για την Άνοια Μιχαέλα Φουκάκη  3. Λειτουργία εργαστηρίου νοητικής ενδυνάμωσης σε δομή Πρωτοβάθμιας Φροντίδας Υγείας Ελένη Βοριζανού  4. Ψυχοκοινωνικές παρεμβάσεις του Γραφείου Κοινωνικής Υπηρεσίας του 1ου Κ.Υ. Σαλαμίνας για τη διαχείριση της άνοιας στην Πρωτοβάθμια Φροντίδα Υγείας Δέσποινα Αρώνη
	<b>LECTURE (11.40-12.10)</b>  <b>Chairs: Thomas Tegos, Anthoula Tsolaki</b>  <b>CerebroVascular Cognitive Disorders need to get more attention</b> Anders Wallin	<b>ΔΙΑΛΕΞΗ (11.40-12.10)</b>  <b>Πρόεδροι: Ξενοφών Φιτσιώρης, Γλυκερία Τσεντίδου</b>  <b>Ο ρόλος του εκχυλίσματος ελληνικών φύλλων ελιάς σε ασθενείς με ήπια νόσο Αλτσχάιμερ (μελέτη GOLDEN): Μια τυχαίοποιημένη ελεγχόμενη κλινική δοκιμή</b>  Σοφία Λούκου	1. Στατιστικά δεδομένα αναφορικά με το προσδόκιμο επιβίωσης και την τελική αιτία θανάτου της ομάδας κατ' οίκον της Ελληνικής Εταιρείας Νόσου Alzheimer στη Θεσσαλονίκη Μάγδα Ουζούνη  2. Μπορεί να επηρεάσει η ποιότητα ζωής το προσδόκιμο ζωής και με ποιόν τρόπο; Ιωάννα Τσοκανάρη  3. Διαφορετικοί τρόποι σίτισης και προσδόκιμο επιβίωσης σε ασθενείς με άνοια τελικού σταδίου Εύη Γκαβοπούλου  4. Αιτίες θανάτου των ατόμων με άνοια Μάγδα Ουζούνη, Ευαγγελία Μαρκούση
12.10-12.20	10' break	10' διάλειμμα	

	<b>Friday, 14 February 2025</b> Mediterranean (Room Theta)	Ιατρική (Grace Hall B)	<b>Παρασκευή, 14 Φεβρουαρίου 2025</b> Ψυχολογία (Grace Hall C)	Ερευνητικά Προγράμματα- Φροντίδα (Grace Hall D)
<b>12.20-13.20</b>	<p><b>HORIZON-</b>  <b>The contribution of nanotechnology to the diagnosis and treatment of Alzheimer's disease</b>  <b>(12.20-13.50)</b></p> <p><b>Chairs: Anastasia Pantazaki, Makis Aggelakeris, Eleni Andreadou</b></p> <ol style="list-style-type: none"> <li>The contribution of nanotechnology to the diagnosis and treatment of Alzheimer's disease  <b>Anastasia Pantazaki</b></li> <li>Synthetic controls in nanoparticles for focusing and enhancing neurodegenerative signals  <b>Antonios Makridis</b></li> <li>Development of aptamer-biofunctionalized magnetic nanoparticles for Alzheimer's biomarkers detection  <b>Georgios Katsipis</b></li> <li>Functional coatings of magnetic nanoparticles for Alzheimer's disease applications  <b>Konstantina Kazeli</b></li> </ol> <p>...continues</p>	<p><b>Η διαγνωστική και θεραπευτική προσέγγιση και τα ηθικά και νομικά διλήμματα που προκύπτουν σε ένα συμβουλευτικό σταθμό άνοιας.</b>  <b>Η εμπειρία από το Συμβουλευτικό Σταθμό Άνοιας του Δήμου Καλαμαριάς (12.20-13.50)</b></p> <p><b>Πρόεδροι: Δημήτριος Γούλας, Ξενοφών Φιτσιώρης, Δημήτριος Χαντζής</b></p> <ol style="list-style-type: none"> <li>Η διαγνωστική και θεραπευτική προσέγγιση των ασθενών στο πλαίσιο λειτουργίας του Συμβουλευτικού Σταθμού Άνοιας Ξενοφών Φιτσιώρης</li> <li>Ηθικά διλήμματα στη φροντίδα των ασθενών με άνοια  <b>Δημήτριος Θεοφανίδης</b></li> <li>Οι κοινωνικές παρεμβάσεις και η εξατομικευμένη φροντίδα των ασθενών  <b>Ελένη Κακαλή</b></li> <li>Η σημασία της ψυχολογικής και συμβουλευτικής υποστήριξης στη διάγνωση και τη θεραπεία  <b>Βασιλική Ξηρού</b></li> </ol> <p>...συνεχίζεται</p>	<p><b>ΔΙΑΛΕΞΗ (12.20-12.50)</b></p> <p><b>Πρόεδροι: Χρυσοβαλάντης Φυνδάνης, Μαρίνα Μακρή</b></p> <p><b>Συναισθηματική ρύθμιση και νοητική υγεία</b>  <b>Αντρέας Χατζηκυπριανού</b></p> <p>10' διάλειμμα</p> <p><b>Εργαλεία ανίχνευσης νοητικής εξασθένησης (13.00-14.30)</b></p> <p><b>Πρόεδροι: Βασιλική Ρεντούμη, Έλσα Νεοφυτίδου</b></p> <ol style="list-style-type: none"> <li>Στάθμιση πολιτισμικά προσαρμοσμένης δοκιμασίας σάρωσης για την ήπια και μείζονα νοητική διαταραχή  <b>Ανδρέας Σόλιας</b></li> <li>Μετάφραση, διαπολιτισμική προσαρμογή, έλεγχος αξιοπιστίας και εγκυρότητας της ελληνικής έκδοσης της κλίμακας αξιολόγησης Disability Assessment for Dementia (DAD-Gr)  <b>Γεώργιος Μάριος Κυριακάτης</b></li> </ol> <p>...συνεχίζεται</p>	<p><b>Horizon21</b>  <b>Πρόληψη της Άνοιας στο Σύνδρομο Down</b></p> <p><b>Πρόεδροι: Γεωργία Παπαντωνίου, Ελένη Μπαλδιμτσή</b></p> <ol style="list-style-type: none"> <li>Προσαρμογή και Στάθμιση του CAMCOG-Down Syndrome στα Ελληνικά  <b>Ελένη Μπαλδιμτσή</b></li> <li>Τροποποιημένο τεστ ανάκλησης για τη διάγνωση της άνοιας της νόσου τύπου Alzheimer σε ελληνικό πληθυσμό ενηλίκων με σύνδρομο Down: Μια μελέτη επικύρωσης  <b>Ραφαέλλα Παραδείση</b></li> <li>Προσαρμοστικές Δεξιότητες στο Σύνδρομο Down  <b>Ελένη Μπαλδιμτσή</b></li> <li>Καθημερινή λειτουργικότητα και νοητική έκπτωση στο Σύνδρομο Down, χρησιμοποιώντας το ερωτηματολόγιο άνοιας για άτομα με μαθησιακές δυσκολίες(DLD)  <b>Παναγιώτης Νταϊλάκης</b></li> </ol>

Friday, 14 February 2025 Mediterranean (Room Theta)		Παρασκευή, 14 Φεβρουαρίου 2025 Ψυχολογία (Grace Hall C)	
Ιατρική (Grace Hall B)		Ερευνητικά Προγράμματα-Φροντίδα (Grace Hall D)	
13.30-14.30	...continues  5. A gold-aptamer nanoconjugate for the detection of thrombin, a potential biomarker of Alzheimer's disease. <i>Eleni Tzekaki</i>  6. Novel carbon nanoforms encapsulated in polymeric carriers for the efficient intranasal delivery of galantamine in a transgenic rat model of Alzheimer's disease. <i>Chrysanthi Bekiari</i>	...συνέχεια  5. Ο ρόλος του νοσηλευτή και η προσφορά του στην ορθή αντιμετώπιση των ασθενών και των περιθαλπόντων <i>Παρασκευή Παπαγεωργίου</i>  6. Τα νομικά προβλήματα και η αντιμετώπισή τους <i>Σωτήριος Φιτσιώρης</i>	...συνέχεια  3. R4Alz-R: Ένα εργαλείο αιχμής για τον εντοπισμό των πολύ πρώιμων και ανεπαίσθητων αλλαγών της νοητικής εξασθένησης στο γήρας <i>Ελένα Πόππη</i>  4. Μελέτη για τη γραμματική όψη και χρονική αναφορά στην ήπια νοητική διαταραχή και στην άνοια τύπου Alzheimer <i>Χρυσοβαλάντης Φυνδάνης</i>  5. Η χρήση και παρουσίαση ειδικής λεξιλογικής δοκιμασίας για την εκτίμηση νοητικού λεξικού σε υποκείμενα με Υποκειμενική Νοητική Έκπτωση <i>Έλσα Νεοφυτίδου</i>  6. Προς μια αυτόματη έγκαιρη ανίχνευση: Μια αξιολόγηση των βιοδεικτών γλώσσας και λόγου της LANGaware για νοητικές και συναισθηματικές διαταραχές <i>Δήμητρα Σαλή</i>
	10' break	10' διάλειμμα	
	<b>LECTURE (14.00-14.30)</b>  <b>Chairs: Panagiotis Ioannidis, Dimitrios Karapiperis</b>  <b>Repeated concussive injury, like cumulative infections, causes Alzheimer's disease-like phenotypes via reactivation of HSV-1 in a 3D human brain tissue model</b> <i>Ruth Itzhaki</i>  <b>ΔΙΑΛΕΞΗ (14.30-15.00)</b> <b>Πρόεδρος: Εριέττα Πελίδου</b> <b>Ο ρόλος των κανναβιδοειδών στα νευροεκφυλιστικά νοσήματα</b> <i>Μάγδα Τσολάκη</i>	<b>ΔΙΑΛΕΞΗ (14.00-14.30)</b>  <b>Πρόεδροι: Σταύρος Σταθόπουλος, Βασίλειος Στάμος</b>  <b>Ο ρόλος της φυσικοθεραπείας στην πρόληψη και θεραπεία ασθενών με Alzheimer</b> <i>Αλεξάνδρα Χριστάρα Παπαδοπούλου</i>	<b>Άσκηση και Άνοια</b>  <b>Πρόεδροι: Χαράλαμπος Τσορμπατζούδης, Γεώργιος Γρούσιος</b>  1. Προλαμβάνουμε και παίζοντας πινγκ πονγκ <i>Παύλος Ποτουρίδης</i>  2. Παρέμβαση σωματικής άσκησης και διατροφής σε ενήλικες 50 ετών και άνω, με στόχο την υγιή γήρανση - «Εκαμήδη» <i>Βασιλική Γαροπούλου</i> <i>Χρήστος Μουζακίδης</i>  3. Διερεύνηση μυοσκελετικών διαταραχών σε περιθάλποντες ατόμων με άνοια <i>Μαριάννα Παπαρνάκη</i>  4. Πρόγραμμα θεραπευτικής άσκησης για άτομα που πάσχουν από Νευρολογικές παθήσεις (ΝΠ) όπως: Πολυνευροπάθειες, Άνοιες – Νόσος Alzheimer, ΑΕΕ – Αγγειακά Εγκεφαλικά Επεισόδια, Νόσος Parkinson, Σκλήρυνση κατά πλάκας κ.α. μέσω του εξοπλισμού αποκατάστασης THERA-Trainer (THERA-Trainer balo και THERA-Trainer ποδήλατα γυμναστικής) <i>Βασιλική Γαροπούλου</i>
14.30-15.00			
15.00-16.30	Lunch Break	Μεσημβρινό Διάλειμμα	

Friday, 14 February 2025 Mediterranean (Room Theta)		Ιατρική (Grace Hall B)	Παρασκευή, 14 Φεβρουαρίου 2025 Ψυχολογία (Grace Hall C)	Ερευνητικά Προγράμματα- Φροντίδα (Grace Hall D)
16.30-17.30	<p><b>Natural products in the arsenal of prevention and treatment of Alzheimer's disease</b></p> <p><b>Chairs: Anastasia Pantazaki, Eleni Andreadou, Sophia Lavrentiadou</b></p> <p>1. Role of micro RNAs in Alzheimer's Disease and their regulation by natural antioxidants <i>Sophia Lavrentiadou</i></p> <p>2. Curcumin and its metal complexes as protective agents in Alzheimer's disease <i>Georgios Katsipis</i></p> <p>3. Investigation of the therapeutic potential of Extra Virgin Olive Oil (EVOO) in neural cell cultures <i>Eleni Tzekaki</i></p> <p>4. Pharmacological evaluation and molecular testing in cell cultures of ingredients of dietary supplements and pharmaceutical products <i>Sofia Prodromou</i></p> <p>5. Beneficial health effects and polyphenols of Greek pomegranates <i>Vasiliki Lagouri</i></p>	<p><b>ΔΙΑΛΕΞΗ (16.30-17.00)</b></p> <p><b>Πρόεδροι:</b> <b>Γεώργιος Παρασκευάς, Θωμάς Τέγος</b></p> <p><b>Εγκεφαλική αμυλοειδική αγγειοπάθεια και εφαρμογή των αντι-αμυλοειδικών αντισωμάτων στη νόσο Alzheimer</b> <i>Ευφροσύνη Κουτσουράκη</i></p> <hr/> <p><b>ΔΙΑΛΕΞΗ (17.00-17.30)</b></p> <p><b>Πρόεδροι:</b> <b>Παναγιώτης Ιωαννίδης, Τριαντάφυλλος Ντόσκας</b></p> <p><b>Η κοινωνική νόσηση και η αποτίμησή της στη μετωποκροταφική εκφύλιση Ιωάννης Παπατριανταφύλλου</b></p>	<p><b>Προκλήσεις στη μακροχρόνια φροντίδα στην Ελλάδα στη μετά-Covid19 εποχή</b></p> <p><b>Πρόεδροι: Κωστής Προύσκας, Γεώργιος Νάσης</b></p> <p>1. Μακροχρόνια φροντίδα στην Ελλάδα <i>Κωστής Προύσκας</i></p> <p>2. Οικονομικό περιβάλλον και μακροχρόνια φροντίδα στην Ελλάδα <i>Επιστήμη Σαχιτζή</i></p> <p>3. Ερευνητικά και εκπαιδευτικά πρωτόκολλα και ευκαιρίες συνεργασίας στη μακροχρόνια φροντίδα <i>Πάνος Κασσιδάκης</i></p> <p>4. Ψυχοκοινωνικές αλλαγές και επιπτώσεις της περιόδου μέτρων για τον Covid 19 στους ενοίκους και τα πρωτόκολλα των Μονάδων Μακροχρόνιας Φροντίδας <i>Αντώνης Σπανός</i></p> <p>5. Κοινωνική διάσταση των ΜΦΗ: Ψυχοκοινωνικές και διαγενεακές δραστηριότητες <i>Ελένη Πρινωτάκη</i></p>	<p><b>Βιωματικό εργαστήριο (16.30-18.10)</b> <b>Κακοποίηση ηλικιωμένων: εμπειρίες συγγενών, παρουσίαση εργαλείων εκτίμησης και παράγοντες κινδύνου</b></p> <p><b>Συντονίστριες:</b> <b>Ελένη Τσάνταλη, Βασιλική Παρασύρη</b></p> <p>...συνεχίζεται</p>
	17.30-17.40	10' break	10' διάλειμμα	

	<b>Friday, 14 February 2025</b> Mediterranean (room Theta)	Ιατρική (Grace Hall B)	<b>Παρασκευή, 14 Φεβρουαρίου 2025</b> Ψυχολογία (Grace Hall C)	Ερευνητικά Προγράμματα- Φροντίδα (Grace Hall D)
<b>17.40-18.40</b>	<p><b>Covid-19 (17.40-18.10)</b></p> <p><b>Chairs: Christos Savoroulos, Thomas Tegos</b></p> <p>1. Development of LMWH derivatives with lower anticoagulant activity, as a potential heparan-sulfate regulator agent in covid-19 is suggested  <b>Fereshteh Sedaghat</b></p> <p>2. The Elephant that is still kept in the Dark: Covid19 and vaccinations  <b>Fereshteh Sedaghat</b></p> <hr/> <p><b>LECTURE (18.10-18.40)</b></p> <p><b>Chairs: Elisavet Kapaki, Georgios Paraskevas</b></p> <p><b>The new anti-amyloid drugs</b>  <b>Amos D Korczyn</b></p>	<p><b>Κληρονομική εγκεφαλική αμυλοειδική αγγειοπάθεια (17.40-19.40)</b></p> <p><b>Πρόεδροι: Γεώργιος Παρασκευάς, Ανθούλα Τσολάκη</b></p> <p>1. Γενετικές μορφές αμυλοειδικής αγγειοπάθειας  <b>Αικατερίνη Θεοδώρου</b></p> <p>2. Κλινικά και απεικονιστικά διαγνωστικά κριτήρια για την αμυλοειδική αγγειοπάθεια  <b>Αθανασία Αθανασάκη</b></p> <p>3. Βιοδείκτες ENY/πλάσματος και γενετικές αναλύσεις στην αμυλοειδική αγγειοπάθεια  <b>Ιωάννα Τσαντζαλή</b></p> <p>...συνεχίζεται</p>	<p><b>Delis-Karlan Executive Function System</b></p> <p><b>Πρόεδροι: Δέσποινα Μωραϊτου, Μαρία Καλτσά</b></p> <p>1. Παρουσίαση της συστοιχίας αξιολόγησης εκτελεστικών λειτουργιών Delis-Karlan Executive Function System (D-KEFS)  <b>Μαριάννα Τσατάλη</b></p> <p>2. Twenty Questions Test (D-KEFS) και Proverb Test (D-KEFS): υπολογισμός των νορμών σε Ελληνικό πληθυσμό ηλικίας 50-79 ετών  <b>Βασίλης Ψάλτης</b></p> <p>3. Προσαρμογή του νευροψυχολογικού εργαλείου Tower test του Delis-Karlan Executive Function System (D-KEFS) σε ελληνικό πληθυσμό ηλικίας 20-79 ετών  <b>Δέσποινα Ελευθεριάδου Νικολέτα Πάλλα</b></p> <p>4. Word context test και sorting test του Delis-Karlan Executive Function System (D-KEFS): υπολογισμός νορμών σε Ελληνικό πληθυσμό ηλικίας 40-80 ετών  <b>Κωνσταντίνος Ιλαρίδης, Νεφέλη Πλαστήρα</b></p>	<p>...συνέχεια</p> <p>10' διάλειμμα (18.10-18.20)  <b>Εργαστήριο (18.20-20.00)</b>  <b>Παρουσίαση Erasmus + έργου Simply4Emotions + δοκιμή επιτραπέζιου παιχνιδιού</b></p> <p><b>Συντονίστρια: Κωνσταντίνα Ιακώβου</b></p> <p>...συνεχίζεται</p>
	<b>18.40-19.00</b>	<b>Coffee break</b>		<b>Διάλειμμα</b>



	Friday, 14 February 2025 Mediterranean (room Theta)	Ιατρική (Grace Hall B)	Παρασκευή, 14 Φεβρουαρίου 2025 Ψυχολογία (Grace Hall C)	Ερευνητικά Προγράμματα- Φροντίδα (Grace Hall D)
19.00-20.00	<p><b>LECTURE (19.00-19.20)</b></p> <p><b>Chairs: Ioannis Papatrifiantafyllou, Nikolina Kapsali</b></p> <p><b>Our youth, our compass: families walking with younger-onset dementia shine light on stigma</b> Patti LaFleur</p>	<p>..συνέχεια</p> <p>4. PET αμυλοειδούς και πρωτεΐνης τ στην αμυλοειδική αγγειοπάθεια <b>Αικατερίνη Φόσκα</b></p> <p>5. Η σημασία του γενικού παρακλινικού ελέγχου στην αμυλοειδική αγγειοπάθεια <b>Στέλλα Φανουράκη</b></p>	<p><b>Κέντρο Ημέρας N. Alzheimer Χανίων</b></p> <p><b>Πρόεδροι:</b> <b>Μαρία Τζανακάκη Μελισσάρη, Εύα Αγγελίδου</b></p> <p>1. "Ψηφιακή άνοια": Μορφές και εξέλιξη <b>Άννα Δημοτάκη</b></p>	<p>...συνέχεια</p>
	<p><b>LECTURE (19.20-19.40)</b></p> <p><b>Chairs: Panagiotis Ioannidis, Nikolina Kapsali</b></p> <p><b>Frontiers: new evidence for FTD from a population-based study in Europe</b> Giancarlo Logroscino</p> <p><b>Nursing Homes (19.40-20.00)</b></p> <p><b>Chairs: Kostis Prouskas, Dimitris Theodoropoulos</b></p> <p>1. Map of Care - An innovative approach to senior living <b>Manos Georgarakos</b> <b>Jeff Hix</b></p> <p>2. We are going to live together": A multiple-case study on the key components of dementia care interactions in nursing homes <b>Effrossyni Pyrovolaki</b></p>	<p>6. Φλεγμονώδεις μορφές <b>Αικατερίνη Θεοδώρου</b></p> <p>7. Κληρονομική εγκεφαλική αμυλοειδική αγγειοπάθεια. Γενική θεώρηση και κλινικά περιστατικά <b>Γεώργιος Παρασκευάς</b></p>	<p>2. Όταν η άνοια και οι διαταραχές σίτισης και κατάποσης συνυπάρχουν. Ποιός ο ρόλος του λογοθεραπευτή σε ένα Κέντρο Ημέρας Νόσου Alzheimer και Συναφών Διαταραχών; <b>Ιωάννα-Αικατερίνη Μελισσάρη</b></p> <p>3. Η χρήση των εικαστικών τεχνών ως μέθοδος αντιμετώπισης και υποστήριξης ασθενών με άνοια <b>Αλεξάνδρα Τσουρουνάκη</b></p>	

Διπλωματικές Εργασίες

	Αίθουσα Theta	Αίθουσα Grace Hall B	Αίθουσα Grace Hall C	Αίθουσα Grace Hall D
08.30-09.30	<p><b>Πρόεδροι: Μάρθα Σπηλιώτη, Κωνσταντίνος Λυσίτσας</b></p> <p>1. Η συνδυαστική χρήση του ηλεκτροεγκεφαλογράφηματος (EEG) και της ανάλυσης του εγκεφαλονωτιαίου υγρού (CSF) στη διάγνωση και πρόγνωση της νόσου Alzheimer: Μία συγκριτική μελέτη βιοδεικτών (MSc) <b>Χαρίκλεια Καρασταμάτη</b></p> <p>2. Μπεϋζιανή Μεθοδολογία σε Διαχρονικά Νευροαπεικονιστικά Δεδομένα με στόχο την Πρόβλεψη της άνοιας, Οικονομικό Πανεπιστήμιο Αθηνών <b>Αθανασία Καλογήρου</b></p> <p>2. Φαρμακοχημική in silico μελέτη χαλκικών αναστολέων MAO ως πολυλειτουργικών μορίων για τη θεραπευτική αντιμετώπιση της κατάθλιψης και των νευροεκφυλίσεων (PhD) <b>Εμμανουέλα Μπασιγουράκη</b></p>	<p><b>Πρόεδροι: Σωκράτης Παπαγεωργίου Ηλίας Σαββόπουλος</b></p> <p>1. Η αξιολόγηση της απραξίας στα νευροεκφυλιστικά νοσήματα δια ζώσης και μέσω τηλεϊατρικής, Ιατρική Σχολή Αθηνών, Α Νευρολογική Κλινική, Αιγινήτειο Πανεπιστημιακό Νοσοκομείο (PhD) <b>Ευαγγελία Σμαραγδάκη</b></p> <p>2. Ο επιπολασμός της CHIP σε ασθενείς με άνοια, Ιατρική Σχολή, Α.Π.Θ. (PhD) <b>Βασιλική Γουγούλα</b></p> <p>3. Η σχέση της ήπιας συμπεριφορικής διαταραχής με γενετικούς προδιαθεσικούς παράγοντες νοητικής έκπτωσης, Ιατρική Σχολή ΕΚΠΑ(PhD) <b>Ευθαλία Αγγελοπούλου</b></p>	<p><b>Πρόεδροι: Ελβίρα Μασούρα, Ευφροσύνη Κουτσουράκη</b></p> <p>1. Ενίσχυση της Υποκειμενικής Ευημερίας σε ηλικιωμένα άτομα με αμνησιακή Ήπια Νοητική Διαταραχή: Μια τυχαιοποιημένη μελέτη παρέμβασης θετικής ψυχολογίας (MSc) <b>Κωνσταντίνα Τσιφλικιώτη</b></p> <p>2. Ενίσχυση της νευροψυχολογικής ευεξίας στην Πολλαπλή Σκλήρυνση (PhD) <b>Μαρία Λοΐζου</b></p> <p>3. Μη φαρμακευτικές παρεμβάσεις για την Άνοια σε ΚΗΦΗ από φοιτητές Κοινωνικής Εργασίας στα πλαίσια πρακτικής άσκησης (BSc) <b>Χριστίνα Μπαρμπουδάκη</b></p> <p>4. Άνοια και θρησκευτικότητα (PhD) <b>Ευτυχία Λαζάρου</b></p>	<p><b>Πρόεδροι: Ιωάννα Γιαννούλα Κατσούρη, Γεωργία Μπέντση</b></p> <p>1. Κατ' οίκον εργοθεραπευτική παρέμβαση, για τη βελτίωση της ποιότητας ζωής ατόμων με μέτρια και σοβαρή άνοια και των περιθαλπόντων τους (MSc) <b>Θεοδόσης Γεωργιάδης</b></p> <p>2. Νοητική έκπτωση και ποιότητα ζωής στη σχιζοφρένεια: ο ρόλος της εργοθεραπείας (PhD) <b>Ελπίδα Στράτου</b></p> <p>3. Αρχιτεκτονική και άνοια (PhD) <b>Κωνσταντίνα Ιακώβου</b></p>
09.30-09.40	10' διάλειμμα			

Saturday, 15 February 2025		Σάββατο, 15 Φεβρουαρίου 2025		
Mediterranean (room Theta)		Ιατρική (Grace Hall B)	Ψυχολογία (Grace Hall C)	
		Ερευνητικά Προγράμματα-Φροντίδα (Grace Hall D)		
09.40-10.40	<p><b>Workshop</b>  <b>Inclusive dementia design.</b>  <b>Presentation of published books and inclusive design for homes, hospitals and cities</b></p> <p><b>Coordinator:</b>  <b>Eef Hogervorst</b></p>	<p><b>Πυρηνική νευρολογία:</b>  <b>χθες, σήμερα, αύριο</b></p> <p><b>Πρόεδροι:</b>  <b>Κωνσταντίνα Γιαννοπούλου,</b>  <b>Ιωάννης Δατσέρης,</b>  <b>Ιωάννης Κούτσικος</b></p> <p>1. Εισαγωγική ομιλία  <b>Ιωάννης Κούτσικος</b></p> <p>2. Ερωτήματα για την άνοια από την κλινική νευρολογία στην πυρηνική ιατρική  <b>Κωνσταντίνα Γιαννοπούλου, Τιμόθεος Στέφανος Παπαδόπουλος</b></p> <p>3. Απαντήσεις στην άνοια από την πυρηνική ιατρική στην κλινική νευρολογία  <b>Δημήτριος Δρούγκας</b></p>	<p><b>Δραστηριότητες Κέντρων Ημέρας</b></p> <p><b>Πρόεδροι: Δημήτριος Μπεκιαρίδης,</b>  <b>Γλυκερία Τσεντίδου</b></p> <p>1. Το έργο του Κέντρου Ημέρας «Αγία Ειρήνη», στη Χαλκίδα  <b>Ευαγγελία Αγγελίδου</b></p> <p>2. Παρουσίαση της μεθόδου για τη μουσικοθεραπευτική «χορωδία της Ειρήνης»  <b>Γραννέτα Φωτίου</b></p> <p>3. Οι ομάδες ψυχολογικής υποστήριξης στο Κέντρο Ημέρας Κατερίνης «Παναγία η Βηματάρισσα»  <b>Γλυκερία Τσεντίδου</b></p> <p>4. Ο ρόλος της ψυχοθεραπείας στη συναισθηματική κατάσταση ασθενών με ήπια νοητική διαταραχή  <b>Σοφία Μιχοπούλου</b></p> <p>5. Πρωτόκολλο καταγραφής αναγκών ασθενών και περιθαλπόντων – κατάρτιση θεραπευτικού πλάνου στην Εταιρεία Alzheimer Αθηνών  <b>Ειρήνη Βαμβακάρη</b></p>	<p><b>Φυσικοθεραπευτικές &amp; συμβουλευτικές παρεμβάσεις στην Κινητή Μονάδα της ΑΛΛΗΛΕΓΓΥΗΣ</b></p> <p><b>Πρόεδροι:</b>  <b>Φωτεινή Κουντή-Ζαφειροπούλου,</b>  <b>Εύη Γκαβοπούλου</b></p> <p>1. Μονάδα κατ' οίκον φροντίδας ασθενών με νοητικά προβλήματα και περιθαλπόντων  <b>Φωτεινή Κουντή- Ζαφειροπούλου</b></p> <p>2. Δημογραφικά δεδομένα και παράγοντες κινδύνου για την άνοια σε ασθενείς της Κινητής Μονάδας της Αλληλεγγύης  <b>Μαρία Σταυρουλάκη</b></p> <p>3. Κινητική αξιολόγηση ασθενών της Κινητής μονάδας της Αλληλεγγύης  <b>Εύα Δαγαλάκη</b></p>
	10.40-11.10	Coffee break	Διάλειμμα	

Saturday, 15 February 2025 Mediterranean (room Theta)		Ιατρική (Grace Hall B)	Σάββατο, 15 Φεβρουαρίου 2025 Ψυχολογία (Grace Hall C)	Ερευνητικά Προγράμματα- Φροντίδα (Grace Hall D)
11.10-12.10	<b>Physical Exercise</b>  <b>Chairs:</b> <b>Charalampos Tsorbatzoudis,</b> <b>Vassiliki Garopoulou</b>  1. Effects of physical exercise environment and protocol intensity FITT for patients with neurodegenerative diseases <b>Vassiliki Garopoulou</b>  2. Healthy and active lifestyles through the Cold-Water Swimming. Link to depression and dementia <b>Alexandros Oikonomou</b>  3. Physical activity and aminoacids: Their role in progression towards dementia. Preliminary results from the "PHACADE" study <b>Emanuele Rocco Villani</b>	<b>Άνοια με σωματία Lewy και πρόδρομες μορφές-νεότερες θεωρήσεις και πρακτικές (11.10-12.55)</b>  <b>Πρόεδροι: Ελισάβετ Καπάκη, Γεώργιος Παρασκευάς</b>  1. Κλινική εικόνα, διαγνωστικά κριτήρια, διαφορική διάγνωση <b>Αίγλη Βακράκου</b>  2. Νευροαπεικόνιση (MRI, FDG -PET, Amyloid PET, Tau PET, DaTScan, MIBG) <b>Βασίλης Κωνσταντινίδης</b>  3. Νευροφυσιολογική προσέγγιση (HEG, PSG...) <b>Ανδρέας Κυρώζης</b>  4. Νευροχημική προσέγγιση (Βιοδείκτες αίματος, ENY) <b>Ευστράτιος-Στυλιανός Πυργελής</b>  ...συνεχίζεται	<b>Ελληνική Εταιρία Νόσου Alzheimer και Συναφών Διαταραχών Νομού Λάρισας. Πολυθεματικές παρεμβάσεις σε άτομα με άνοια</b>  <b>Πρόεδροι:</b> <b>Αρτεμισία- Φοίβη Νιφλή, Στέλλα Δούκα</b>  1. Ο ρόλος των αφηγημάτων στα άτομα με άνοια, σε κλειστή μονάδα φροντίδας <b>Μαρία Μαντά, Ελένη Καμπούρα - Νιφλή</b>  2. Συνδυαστικό πρόγραμμα νοητικών ασκήσεων και συστημικής ψυχοθεραπείας σε ασθενείς με ήπια νοητική διαταραχή <b>Μιχάλης Γεωργούδας</b>  3. Χοροκινητική παρέμβαση σε άτομα με άνοια <b>Μαρία- Μαγδαληνή Κουτούλα, Μαρία Μαντά, Ελένη Καμπούρα- Νιφλή</b>	<b>Δράσεις και θέματα για τη φροντίδα από τα Τμήματα Περιθαλπόντων της Alzheimer Hellas</b>  <b>Πρόεδροι:</b> <b>Μαρία Τουμπαλίδου, Βασιλική Πολυζούλη</b>  1. «Cinem-άνοια: μια παρέμβαση κινηματογραφοθεραπείας για περιθάλποντες» <b>Πετρίνα Μαργαριτίδου, Ηλιάνα Παπαδοπούλου</b>  2. «Μια βόλτα στο μουσείο» μια δράση για τους περιθάλποντες ασθενών με άνοια σε συνεργασία με το μουσείο σύγχρονης τέχνης <b>Μαρία Εγκιαζάροβα, Μαρία Τουμπαλίδου</b>  3 Gesta(l-r)t: Η συμβολή της τέχνης στην ενίσχυση της ψυχικής ανθεκτικότητας και της αυτοφροντίδας των περιθαλπόντων ασθενών με άνοια <b>Σιαμπάνη Κατερίνα</b>  4. Αξιολόγηση προ-θανάτιου πένθους στους οικογενειακούς περιθάλποντες ατόμων με άνοια <b>Ευθυμία Τσίγκου</b>
	12.10-12.20	10' break		10' διάλειμμα

Saturday, 15 February 2025 Mediterranean (room Theta)		Ιατρική (Grace Hall B)	Σάββατο, 15 Φεβρουαρίου 2025 Ψυχολογία (Grace Hall C)	Ερευνητικά Προγράμματα- Φροντίδα (Grace Hall D)
12.20-13.20	<p><b>Non pharmacological interventions: New Technologies</b></p> <p><b>Chairs: Vassilis Kaburlasos, Ioannis Kompatsiaris</b></p> <p>1. Sound minds: A.I. Speech Analysis for cognitive domain assessment <b>Fotiana Zouvani</b></p> <p>2. Using 3D-printed tools as cognitive enhancement strategies in dementia <b>George Merdzhanov</b></p> <p>3. Support of elderly people with cognitive impairment by companion robots <b>Vassilis Kaburlasos</b></p> <p>4. Facial emotion recognition using machine learning aiming at improving the life of elderly suffering from dementia <b>Christos Bakos</b></p> <p>5. The evolution of Eligence cognitive training digital platform and its impact on the mental health of older people <b>Stylianos Pantelopoulos</b></p>	<p>...συνέχεια</p> <p>5. Γενετική και μικροβίωμα <b>Φωτεινή Μπουφίδου</b></p> <p>6. Θεραπευτική αντιμετώπιση (Φαρμακευτική και άλλη) <b>Γεώργιος Παρασκευάς</b></p> <p>7. Αντιπαραθέσεις στη διάγνωση και θεραπεία μέσω περιστατικών ασθενών <b>Αίγλη Βακράκου, Ευστράτιος-Στυλιανός Πυργελής, Βασίλης Κωνσταντινίδης</b></p>	<p><b>Εργαστήριο(12.20-12.40) Χοροκινητική με ελληνικούς στίχους, σε latin ρυθμούς. Ελληνική Εταιρεία Νόσου Alzheimer και Συναφών Διαταραχών Νομού Λάρισας</b></p> <p><b>Συντονίστρια: Αρτεμισία- Φοίβη Νιφλή</b></p>	<p><b>Ακούγοντας τους περιθαλπντες των ατόμων με άνοια</b></p> <p><b>Πρόεδροι: Αγγελική Τσάπανου, Κωστής Προύσκας</b></p> <p>1. Η επιβάρυνση των περιθαλπόντων κατά τον COVID-19 <b>Αγγελική Τσάπανου</b></p> <p>2. Ύπνος, άσκηση και διατροφή περιθαλπόντων <b>Παναγιώτα Ζώη</b></p> <p>3. Καλές πρακτικές και εμπειρίες περιθαλπόντων από τα Κέντρα Ημέρας της Εταιρείας Alzheimer Αθηνών <b>Βασιλική Εξαρχάκου, Κωστής Προύσκας</b></p> <p>4. Κινητές Μονάδες για την άνοια – Το φορτίο των περιθαλπόντων <b>Κέλλυ Τσουλά</b></p> <p>5. Ομάδες ψυχολογικής υποστήριξης περιθαλπόντων ατόμων με άνοια: συμπεράσματα και προβληματισμοί <b>Νικόλαος Μπιλανάκης</b></p>
	13.20-13.30	10' break	10' διάλειμμα	10' διάλειμμα
		<p><b>Εργαστήριο (13.05-14.30) Νευρολογική, νευροψυχιατρική και νευροψυχολογική εξέταση ασθενών με άνοια μέσω τηλεϊατρικής: είναι εφικτή και πώς;</b></p> <p><b>Συντονιστές: Σωκράτης Παπαγεωργίου, Ιωάννης Παπατριανταφύλλου</b></p> <p>1. Τηλεϊατρική: το Εθνικό Δίκτυο Τηλεϊατρικής και το "Ιατρείο Μνήμης, Άνοιας και νόσου Πάρκινσον μέσω του ΕΔΙΤ" <b>Σωκράτης Παπαγεωργίου</b></p> <p>2. Προετοιμασία για την επίσκεψη, οργανωτικά ζητήματα και λήψη ιστορικού μέσω Τηλεϊατρικής: Τι πρέπει να προσέξουμε; <b>Θάλεια Αγγελοπούλου</b></p>	<p><b>Βιωματικό Εργαστήριο (12.50-14.20) «Μπορεί η τέχνη να προσφέρει στον άνθρωπο ελπίδα και παρηγοριά;»</b></p> <p><b>Συντονίστρια: Κατερίνα Σιαμπάνη</b></p>	<p>...συνεχίζεται</p> <p>...συνεχίζεται</p>

Saturday, 15 February 2025 Mediterranean (room Theta)		Ιατρική (Grace Hall B)	Σάββατο, 15 Φεβρουαρίου 2025 Ψυχολογία (Grace Hall C)	Ερευνητικά Προγράμματα-Φροντίδα (Grace Hall D)
13.30-14.30	<b>Lecture (13.30-14.00)</b>  <b>Chair: Evaggelia Velliou, Charalampos Tsorbatzoudis</b>  <b>What is cognitive reserve?</b> Amos D Korczyn  <hr/> <b>Memory Garden: Enhancing lives with immersive technologies: empowering individuals with early dementia and Mild Cognitive Impairment (MCI) (14.00-14.30)</b>  <b>Chairs: Vassilis Kaburlasos, Angelos Rodafinos</b>  Athanasios Ladopoulos	...συνέχεια  3. Πώς εξετάζω νευρολογικά έναν ασθενή με νοητικές αιτιάσεις μέσω Τηλεϊατρικής; Ιωάννης Σταμέλος  4. Νευροψυχολογική αξιολόγηση μέσω τηλεϊατρικής: είναι εφικτή και πώς; Ευαγγελία Στανίτσα, Εύα Σμαραγδάκη  5. Πώς εξετάζονται οι διαταραχές συμπεριφοράς και διάθεσης μέσω της τηλεϊατρικής; Ιωάννης Παπατριανταφύλλου	...συνέχεια	<b>Εμπειρίες περιθαλπόντων</b>  <b>Πρόεδροι:</b> <b>Τσίγκου Ευθυμία, Παναγιώτα Ζώη</b>  Μαρία Τουμπαλίδου, ψυχολόγος Μαρία Εγκιαζάροβα, ψυχολόγος Τάνια Λαζαρίδου, Περιθάλπουσα Πετρίνα Συλλού, Περιθάλπουσα Νένα Στάμου, Περιθάλπουσα Νίνα Ευσταθιάδου, Περιθάλπουσα Ιωάννα Μακρή, Περιθάλπουσα
	14.30-16.30	Lunch Break	Μεσημβρινό Διάλειμμα	
14.30-15.00	<b>Grace Hall B</b> <b>ΔΟΥΡΥΦΟΡΙΚΗ ΔΙΑΛΕΞΗ (σελ. 46)</b> <b>Μάγδα Τσολάκη</b> <b>Grace Hall C</b> <b>Workshop</b>			
15.00-16.30	<b>Η σημασία της εξατομίκευσης στην επίδραση της νοητικής άσκησης.</b> <b>Εμπειρίες από τη χρήση της πλατφόρμας Eligence</b> <b>Συντονιστής: Στυλιανός Παντελόπουλος</b>			

Απαραίτητη η δήλωση συμμετοχής στη γραμματεία του Συνεδρίου

Saturday, 15 February 2025  
Mediterranean (room Theta)

Ιατρική (Grace Hall B)

Σάββατο, 15 Φεβρουαρίου 2025  
Ψυχολογία (Grace Hall C)

Ερευνητικά  
Προγράμματα-Φροντίδα  
(Grace Hall D)

16.30-17.30

**Interventions (16.30-17.00)**

**Chairs: Georgia Papantoniou,  
Panagiota Metallidou**

1. Effects of immersive VR reminiscence therapy on cognition, quality of life, and depression in elderly with cognitive impairment and dementia  
**Raquel Simões de Almeida**

2. Impulsivity, inhibitory control and emotion regulation in older adults  
**Amaryllis-Chryssi Malegiannaki**

10' break

**Telemedicine for memory disorders and dementia in Greece: How is it done and what can it offer? (17.10-18.40)**

**Chairs: Sokratis Papageorgiou,  
Magda Tsolaki, Antonis Politis**

1. The use of Telemedicine in Dementia: An up-to-date overview  
**Efthalia Angelopoulou**

2. Our 4-year experience from the "Specialized Outpatient Clinic of Memory, Dementia and Parkinson's Disease through the National Telemedicine Network"  
**Sokratis Papageorgiou**

17.30-17.40

...συνεχίζεται

**Προβλήματα στο τελικό στάδιο της άνοιας (16.30-18.40)**

**Πρόεδροι:  
Γεώργιος Μπαμπλέκος,  
Στέφανος Ρουμελιώτης  
Βασιλική Κασαπίδου**

1.Χορήγηση προφυλακτικής αντιπηκτικής αγωγής  
**Παναγιώτα Γιαννακοπούλου**

2.Πρόληψη και αντιμετώπιση ουρολοιμώξεων  
**Αλέξανδρος Ελίδης**

3.Ομάδες υποστήριξης περιθαλπόντων στα οικοτροφεία  
**Αθανάσιος Χατζηκωστόπουλος**

4.Ο ρόλος της φυσικοθεραπευτικής παρέμβασης  
**Βασίλειος Στάμος**

5.Το δωμάτιο snozelen είναι χρήσιμο στους ασθενείς με άνοια τελικού σταδίου;  
**Ελένη Βακαλοπούλου**

...συνεχίζεται

**Μη φαρμακευτικές παρεμβάσεις (2)**

**Πρόεδροι: Παντελής Μαϊόβης,  
Σοφία Μάρκου**

1. UpGameIn Erasmus + project: αναδιαμορφώνοντας τον σχεδιασμό παιχνιδιών ώστε να είναι πιο συμπεριληπτικά και περιβαλλοντικά φιλικά  
**Κωνσταντίνα Ιακώβου**

2. "Δουλεύοντας" με τη μνήμη ηλικιωμένων που φιλοξενούνται σε Μονάδα Φροντίδας Ηλικιωμένων  
**Σταματία Πατσή**

3. Αναδημιουργία παιδικών παιχνιδιών. Η πορεία μιας πρωτοβουλίας-δράσης πρόληψης Νόσου Alzheimer 34 χρόνια μετά  
**Καλλιόπη-Δέσποινα Καλιγέρη-Βυθούλκα**

4 Η Νευροανάδραση ως εργαλείο στην αποκατάσταση του αγγειακού εγκεφαλικού επεισοδίου  
**Δρόσος Μπανιάς  
Δήμητρα Σταυρίδου**

10' διάλειμμα

**Εργαστήριο (16.30-18.30)  
Ομαδικό Κινητικό Παιχνίδι στο Κέντρο Ημέρας Χαλκίδας**

**Συντονίστρια:  
Αργυρώ Μουζέλη**

...συνεχίζεται

Saturday, 15 February 2025  
Mediterranean (room Theta)

Ιατρική (Grace Hall B)

Σάββατο, 15 Φεβρουαρίου 2025  
Ψυχολογία (Grace Hall C)

Ερευνητικά  
Προγράμματα-Φροντίδα  
(Grace Hall D)

17.40-18.40

...continues

3. Psychogeriatrics Outpatient Clinic through Telemedicine: 4 years of experience of a network in Greece  
**Antonis Politis**

4. Support and psychoeducation of caregivers: Interconnection through Telemedicine  
**Paraskevi Sakka**

5. The education of Healthcare Professionals through Telemedicine  
**Magda Tsolaki**

...συνέχεια

6. Η επίδραση του ελαίου σπόρου ροδιού στην άνοια τελικού σταδίου  
**Άννα Κουτούπα**

7. Η χρήση του πολυαισθητηριακού περιβάλλοντος Snoezelen σε άτομο με άνοια  
**Βασίλειος Γιαννακόπουλος**

8. Οικοτροφεία για ασθενείς με άνοια - Μια σύγχρονη αναγκαιότητα και ο ρόλος του Κοινωνικού Λειτουργού  
**Αικατερίνη Μπούτικου, Χριστίνα Καδή**

9. Η σημασία της διατήρησης υγιούς σωματικού βάρους σε ηλικιωμένους με άνοια τελικού σταδίου: Επιδράσεις στη θρέψη και την επιβίωση  
**Αιμιλία Βασιλοπούλου**

**Διαγενεακή σύνδεση και ανάπτυξη**

**Πρόεδροι:**  
**Βασίλειος Καμπουρλάζος,**  
**Δημήτριος Σαρρής**

1. Διαγενεακή σύνδεση και ανάπτυξη. Μη φαρμακευτικές παρεμβάσεις, ψυχοκοινωνική και νοητική ενδυνάμωση  
**Δημήτρης Σαρρής**

2. Αναπτυξιακά στάδια μέσης παιδικής ηλικίας και ηλικιωμένων. Παρατήρηση διαγενεακών συνδέσεων  
**Ελένη Αντωνιάδου**

3. Νοητικές ικανότητες ηλικιωμένων - Μετρήσεις  
**Μαριάννα Τσατάλη**

4. Ηλικιακά στερεότυπα  
**Βασίλειος Ψάλτης**



Κοινοφελές Ίδρυμα  
Ιωάννη Σ. Λάιτον

18.40-19.20

Coffee break

18.50-19.20

Grace Hall A  
Poster presentation

Διάλειμμα

Grace Hall A

Παρουσίαση αναρτημένων ανακοινώσεων (σελ. 45)  
Πρόεδροι: Θωμάς Τέγος, Χαράλαμπος Τσορμπατζούδης



Saturday, 15 February 2025 Mediterranean (room Theta)		Σάββατο, 15 Φεβρουαρίου 2025 Ψυχολογία (Grace Hall C) Ερευνητικά Προγράμματα-Φροντίδα (Grace Hall D)		
<b>19.20-20.20</b>	<p><b>New Technologies</b></p> <p><b>Chairs:</b> <b>Thanos Chatzikostopoulos,</b> <b>Athanasios Ladopoulos</b></p> <p>1. Technology experience and mobile device proficiency change according to cognitive status in older adults with subjective cognitive decline and mild cognitive impairment <b>Alexander Moreno</b></p> <p>2. Improving end-of-life care with virtual reality: Co-construction with palliative care stakeholders and developers in the Canadian context <b>Rénélope Pelletier</b></p> <p>3. How has virtual reality been used in palliative care? Preliminary evidence from a systematic review of the literature <b>Eugénie Côté</b></p> <p>4. Characteristics of a socially assistive robot for older adults: Inputs from healthcare staff and users <b>Reshma Rajendran Padmaja Nair</b></p>	<p><b>Διάλεξη (19.20-19.40)</b></p> <p><b>Πρόεδροι: Ξενοφών Φιτσιώρης,</b> <b>Μαριάννα Τσατάλη</b></p> <p><b>Διαφορές στα κλινικά και νοητικά συμπτώματα της Ήπιας Νοητικής Διαταραχής ανάλογα με την ηλικία έναρξης των συμπτωμάτων</b> <b>Ίων Μπεράτης</b></p> <hr/> <p><b>Διάλεξη (19.40-20.00)</b></p> <p><b>Πρόεδροι:</b> <b>Νικηφόρος Αγγελόπουλος,</b> <b>Λουκάς Αθανασιάδης</b></p> <p><b>Sense-cog Greece: ο ρόλος της ακοής και της όρασης στη πρόληψη της άνοιας</b> <b>Αντώνης Πολίτης</b></p> <hr/> <p><b>Διάλεξη (20.00-20.20)</b></p> <p><b>Πρόεδροι: Λουκάς Αθανασιάδης,</b> <b>Αναστασία Κώνστα</b></p> <p><b>Ευδόκιμη Γήρανση (successful ageing) vs Bio-Ψυχο-Κοινωνικής Αποστέρησης (deprivation)</b> <b>Νικόλαος Δέγλερης</b></p>	<p><b>Κακοποίηση ηλικιωμένων</b></p> <p><b>Πρόεδροι:</b> <b>Ελένη Τσάνταλη,</b> <b>Κωστής Προύσκακας</b></p> <p>1. Η διαδικασία της γήρανσης, συνοδά προβλήματα και παράγοντες ευζωίας <b>Κίμων Βολίκας</b></p> <p>2. Μορφές και είδη κακοποίησης ηλικιωμένων <b>Ελένη Τσάνταλη</b></p> <p>3. Κακοποίηση ηλικιωμένων με άνοια: Παράγοντες κινδύνου- Πρόληψη και αντιμετώπιση <b>Βασιλική Παρασύρη</b></p> <p>4. Ολιστική προσέγγιση για την Άνοια - Καλές και κακές πρακτικές στη φροντίδα ηλικιωμένων <b>Κωστής Προύσκακας</b></p>	<p><b>Σωματική άσκηση και φυσικοθεραπεία</b></p> <p><b>Πρόεδροι:</b> <b>Χαράλαμπος Τσορμπατζούδης,</b> <b>Σταύρος Σταθόπουλος</b></p> <p>1. Η επίδραση θεραπευτικού πρωτοκόλλου αερόβιας και αναερόβιας άσκησης με αντιστάσεις σε ασθενείς με νευρολογικές παθήσεις: αξιολόγηση νοητικής λειτουργικής και ψυχολογικής κατάστασης με συστοιχία βιολογικών συνιστωσών και ποιότητας ζωής <b>Βασιλική Γαροπούλου</b></p> <p>2. Η διερεύνηση της αποτελεσματικότητας ενός φυσιοθεραπευτικού προγράμματος σε ασθενείς με άνοια στη μονάδα τελικού σταδίου <b>Κωνσταντίνα Γιασιράνη</b></p> <p>3. Πρόγραμμα "Συμπαράσταση": Ψυχοεκπαίδευση και σωματική άσκηση σε περιθάλποντες ασθενών με ήπια άνοια <b>Τατιάνα Δημητρίου</b></p> <p>4. Φυσικοθεραπεία μέσω παιχνιδιομηχανής Wii σε ασθενείς με άνοια παρκινσονικού τύπου <b>Αθανάσιος Παπάντσιος</b></p>

Schedule/ Πρόγραμμα	Sunday, 16 February 2025	Κυριακή, 16 Φεβρουαρίου 2025		
	6 <sup>th</sup> Mediterranean Conference on Neurodegenerative Diseases	14 <sup>ο</sup> Πανελλήνιο Συνέδριο Νόσου Alzheimer και Συγγενών Διαταραχών		
	Mediterranean (room Theta)	Ιατρική (Grace Hall B)	Ψυχολογία (Grace Hall C)	Φροντίδα (Grace Hall D)
11.00-12.00	<b>Diagnosis</b>  <b>Chairs: Ioannis Papatriantafyllou, Nikolina Kapsali</b>  1. Assessing the predictive value of social cognition over and above neuroimaging, regarding longitudinal decline in daily functioning in patients with the behavioral subtype of frontotemporal Dementia <b>Electra Chatzidimitriou</b>  2. A generic conceptual framework for all – the Hodges’ model <b>Peter Jones</b>  3. Financial capacity, biological factors and neurocognitive disorders: From bench to bedside <b>Vaitsa Giannouli</b>	<b>Χειρουργική σε ασθενείς με άνοια</b>  <b>Πρόεδροι: Ιωάννης Καραϊτιανός, Ισαάκ Κεσίσογλου</b>  1. Προεγχειρητική γηριατρική εκτίμηση ή αξιολόγηση <b>Θεόδωρος Τσίρλης</b>  2. Διλήμματα στην περιεγχειρητική διαχείριση ασθενών με γνωσιακές δυσλειτουργίες <b>Μαρία Μπούσουλα</b>  3. Αποτελέσματα χειρουργικών επεμβάσεων σε ανοϊκούς ασθενείς <b>Ανδρέας Γερούκαλης</b>	<b>Νέες προοπτικές στην προσέγγιση των νευροεκφυλιστικών νοσημάτων</b>  <b>Πρόεδροι: Νικηφόρος Αγγελόπουλος, Διονυσία Δελλαπόρτα</b>  1. Ένα καινοτόμο εκπαιδευτικό πρόγραμμα για τη γενετική συμβουλευτική στα νευροεκφυλιστικά νοσήματα που αναπτύχθηκε από την Ελλάδα, τη Γερμανία, το Βέλγιο, την Ισπανία και την Τουρκία-GEGONEU <b>Μαρίνα Μακρή</b>  2.Χαρτογραφώντας νέες πορείες: διερεύνηση του προφίλ των εξεταζόμενων του Ιατρείου Μνήμης του Σωματείου Φροντίζω. <b>Δημήτρης Θεοδωρόπουλος</b>  3. Η ποιότητα ζωής στη φροντίδα της άνοιας: Δύο μελέτες περίπτωσης για τον αντίκτυπο των προγραμμάτων παρέμβασης στο σπίτι <b>Ζωή Ασημακοπούλου</b>  4. Φύλο και άνοια <b>Ελίζα Ιατράκη</b>	<b>Τέχνη και άνοια</b>  <b>Πρόεδροι: Μαρία Δηματάτη, Λέττη Παππά</b>  1. Όταν η τέχνη αναδύει μνήμες και «καθαρίζει» τη σκόνη από το παρελθόν <b>Αικατερίνη Σιαμπάνη</b>  2. Η θετική συμβολή της μουσικής στη νόσο Alzheimer: ερευνητικές τάσεις, μηχανισμοί και μελλοντικές προοπτικές <b>Δημοσθένης Σπανουδάκης</b>  3. Η ζωντανή μουσική ως εξατομικευμένο πρόγραμμα παρέμβασης στην ευζωΐα ατόμων με άνοια <b>Μαρία Δηματάτη</b>  4. Ηχοθεραπεία (sound therapy) για ασθενείς με άνοια στα πλαίσια του Προγράμματος Ανακουφιστικής Φροντίδας NAMASTE CARE <b>Ελένη Πρινωτάκη, Ιωάννης Πρινωτάκης</b>
	12.00-12.10	10' break	10' διάλειμμα	

Sunday, 16 February 2025 Mediterranean (room Theta)		Ιατρική (Grace Hall B)	Κυριακή, 16 Φεβρουαρίου 2025 Ψυχολογία (Grace Hall C)	Ερευνητικά Προγράμματα- Φροντίδα (Grace Hall D)
12.10-13.10	<p><b>Extra virgin olive oil (EVOO)</b></p> <p><b>Chairs: Eleni Melliou, Prokopis Magiatis</b></p> <p>1. Harnessing the power of exceptionally high phenolic extra virgin olive oil (EVOO) in the fight against Alzheimer's disease and chronic illness <b>Sabrina Rea</b></p> <p>2. The effects of longitudinal administration of virgin olive oil in patients with MCI <b>Foteini Aikaterini Pikouli</b></p> <p>3. The effect of olive oil phenols on oxidative stress and health in general <b>Apostolos Kyritsakis</b></p> <p>4. A Randomized Clinical Trial of Phenolic Compounds from Olives (Olea Europaea L.) to Verify Protection Against Progression to Dementia and Alzheimer's in Mild Cognitive Impairment Patients <b>Antonio Mele</b></p>	<p><b>Συμβολή του εργαστηρίου Νευρολογίας / Νευρογενετικής της Ιατρικής Σχολής Πανεπιστημίου Κρήτης στην κατανόηση της άνοιας: από το εργαστήριο στην κλινική πρακτική</b></p> <p><b>Πρόεδροι: Ιωάννης Ζαγανάς, Στυλιανή Φιδάνη</b></p> <p>1. Πρόλογος - παρουσίαση εργαστηρίου <b>Ιωάννης Ζαγανάς</b></p> <p>2. Προκλήσεις στρατολόγησης δείγματος για ερευνητικά πρωτόκολλα στην άνοια <b>Αλέξανδρος Ζαμπετάκης</b></p> <p>3. Γονιδιωματική ανάλυση για τη μοριακή διάγνωση σπάνιων ασθενειών και την ανακάλυψη νέων παθογόνων γενετικών παραλλαγών και γονιδίων <b>Μηνάς Δράκος</b></p> <p>4. Αποτελέσματα μελέτης γήρανσης Κρήτης: Εμπειρίες, μαθήματα και προοπτικές <b>Λάμπρος Μαθιουδάκης</b></p>	<p><b>Νευροψυχολογία</b></p> <p><b>Πρόεδροι: Ελβίρα Μασούρα, Γεωργία Παπαντωνίου</b></p> <p>1. Ο μικτός ρόλος του ύπνου και της ώρας της ημέρας στην εργαζόμενη μνήμη των ηλικιωμένων με ήπια νοητική διαταραχή <b>Μιχαήλ Γεωργούδας</b></p> <p>2. Οι σχέσεις ειδικών νοητικών λειτουργιών με αντικειμενικές και υποκειμενικές παραμέτρους ύπνου, σε άτομα με ήπια νοητική εξασθένηση: Διερεύνηση της συσχέτισης μεταξύ νοητικού προγραμματισμού και διάρκειας ύπνου <b>Αρετή Μπατζικώστα</b></p> <p>3. Οι επιδράσεις της στέρησης ύπνου στη λειτουργία της εργαζόμενης μνήμης: μια συστηματική ανασκόπηση <b>Μιχαήλ Γεωργούδας</b></p> <p>4. Διαχρονική μεταβολή των προβλημάτων ύπνου και της νόησης στην ήπια νοητική εξασθένηση: αποτελέσματα διαχρονικού σχεδίου <b>Αρετή Μπατζικώστα</b></p>	<p><b>Εργαστήριο (12.10-14.10)</b> <b>Παρουσίαση Erasmus + έργου Escapers + δοκιμή escape game</b></p> <p><b>Συντονίστρια:</b> <b>Κωνσταντίνα Ιακώβου</b></p> <p>...συνεχίζεται</p>
	13.10-13.20	10' break	10' διάλειμμα	

Sunday, 16 February 2025 Mediterranean (room Theta)		Ιατρική (Grace Hall B)	Κυριακή, 16 Φεβρουαρίου 2025 Ψυχολογία (Grace Hall C)	Ερευνητικά Προγράμματα- Φροντίδα (Grace Hall D)
13.20-14.20	<b>Neurodegenerative Diseases in different countries</b>  <b>Chairs: Makis Aggelakeris, Any Docu-Axelerad</b>  1. Investigating the potential of yttrium oxide nanoparticles and zinc oxide nanoparticles for Parkinson's disease treatment <b>Kim San Tang</b>  2. Bosnia and Herzegovina in eyes of Dementia <b>Osman Kučuk</b>  3. Alzheimer's Disease - therapeutic challenges <b>Any Docu-Axelerad, Anca Elena Gogu</b>  4. Is AD a disease? <b>Amos D Korczyn</b>	<b>Ρεαλιστικές προσεγγίσεις ενός πολυσυμπτωματικού συνδρόμου</b>  <b>Πρόεδροι: Αντώνης Πολίτης, Λουκάς Αθανασιάδης</b>  1. Νοητική αξιολόγηση ηλικιωμένων στην πρωτοβάθμια φροντίδα υγείας <b>Θεοφάνης Βορβολάκος</b>  2. Διαταραχές του ύπνου στο συνεχές της νοητικής λειτουργίας στην 3η ηλικία <b>Μαρία Μπάστα</b>  3. Κατάθλιψη στην άνοια <b>Αναστασία Κώνστα</b>  4. Καταθλιπτικά συμπτώματα και διάγνωση της Νόσου Alzheimer <b>Παναγιώτης Αλεξόπουλος</b>	<b>Διάγνωση</b>  <b>Πρόεδροι: Κωνσταντίνος Λυσίτσας, Ελβίρα Μασούρα</b>  1. Διαταραχές της αισθητηριακής επεξεργασίας που επιδρούν στους μηχανισμούς αποθήκευσης μνήμης στην άνοια <b>Μυρτώ Μπακαράκη Πατάγια</b>  2. Νοητική δυσλειτουργία στο συστηματικό ερυθρηματώδη λύκο και τη ρευματοειδή αρθρίτιδα: Μια συγχρονική & διαχρονική μελέτη <b>Εμμανουήλ Παπαστεφανάκης</b>  3. Υποκειμενική Νοητική Εξασθένιση ή/και Αντικειμενική Νοητική Εξασθένιση στους μεσήλικες: μία μελέτη διερεύνησης της σχέσης νοητικών παραπόνων και λειτουργίας του Διαχειριστή Επεισοδίων <b>Νικολέττα Φραντζή, Ευδοκία Εμμανουηλίδου</b>  4. Διερεύνηση των νευροψυχιατρικών συμπτωμάτων στη νόσο Alzheimer χρησιμοποιώντας βιοδείκτες, νοητικές λειτουργίες και χαρακτηριστικά της προσωπικότητας: Συστηματική ανασκόπηση <b>Αθανάσιος Χατζηκωστόπουλος</b>	...συνέχεια
	14.20-15.00	<b>Lunch Break</b>		<b>Μεσημβρινό Διάλειμμα</b>
15.00-17.30			<b>Grace Hall C</b>	
<b>ΣΥΝΕΔΡΙΑΣΗ ΠΑΝΕΛΛΗΝΙΑΣ ΟΜΟΣΠΟΝΔΙΑΣ ΝΟΣΟΥ ALZHEIMER ΚΑΙ ΣΥΝΑΦΩΝ ΔΙΑΤΑΡΑΧΩΝ</b>				

## ΑΝΑΡΤΗΜΕΝΕΣ ΑΝΑΚΟΙΝΩΣΕΙΣ-POSTERS

---

### **1. Serum and cerebrospinal fluid reactive oxidative species levels in mild cognitive impairment patients**

*Ioannidou Stavroula, Ginoudis Argyrios, Makedou Kali, Tsolaki Magda, Lymperaki Eugenia*

### **2. Resting-state brain activity and association with baseline physical activity**

*Koromila Georgia, Faraza Sofia, Dyrba Martin, Wolf Dominik, Florian Fischer, Kristel Knaepen, Kollmann Bianca, Binder Harald, Mierau Andreas, Tüscher Oliver, Teipel Stefan*

### **3. Συσχέτιση εγκεφαλικών περιοχών με τη μεταβλητότητα της βάδισης σε άτομα με ήπια νοητική διαταραχή και άνοια**

*Βλοτινού Πηνελόπη, Τσάκη Γεωργία, Κατσούρη Ιωάννα Γιαννούλα, Σιούμπουρας Κωνσταντίνος, Αρμακόλα Φιλομένη, Ουζούνη Χριστίνα, Τσιακίρη Άννα*

### **4. Οι αναστρέψιμες μορφές νοητικής έκπτωσης και άνοιας**

*Βοριζανού Ελένη, Μουσαφιροπούλου Μελπομένη, Αρώνη Δέσποινα, Παπαδημητρίου Παναγιώτα*

### **5. Νοητικές διαταραχές και η διαχείρισή τους στην Πρωτοβάθμια Φροντίδας Υγείας**

*Βοριζανού Ελένη, Σταμπάμπας Νικήφορος Ραφαήλ, Μανάρας Δημήτριος*

### **6. Η επίδραση των δραστηριοτήτων καθημερινής ζωής στην ποιότητα ζωής ιδρυματοποιημένων ατόμων με άνοια**

*Καπράλου Αθανασία, Χατζηνούνας Θωμάς, Μιχαλοπούλου Μαρία, Μπεμπέτσος Ευάγγελος*

### **7. Η συνεισφορά των τύπων ρύθμισης της συμπεριφοράς στις δραστηριότητες καθημερινής ζωής σε άτομα με άνοια**

*Καπράλου Αθανασία, Βλαχόπουλος Συμεών, Μιχαλοπούλου Μαρία, Μπεμπέτσος Ευάγγελος*

### **8. Η σχέση μεταξύ της φυσικής άσκησης και της νοητικής επίδοσης σε άτομα άνω των 55 ετών**

*Πεσλή Μαρία, Όσκα Ελένη, Μωραΐτου Δέσποινα*

**ΔΟΥΦΟΡΙΚΗ ΔΙΑΛΕΞΗ**  
**Σάββατο 15 Φεβρουαρίου 2025**

14.30-15.00

**Πρόεδρος: Ιωάννης Παπατριανταφύλλου**  
**Νεότερα δεδομένα για την αντιμετώπιση της Νόσου Alzheimer με Τραμπροσάτη**  
**Μάγδα Τσολάκη**



**«Επίσημος Χορηγός Αερομεταφορών»**

**AEGEAN**



Με την ευγενική υποστήριξη:



ΠΛΑΤΟΝ ΔΙΑGNOSIS



# Η διαδικτυακή πλατφόρμα για την εξάσκηση του μυαλού.

Σχεδιασμένη από ειδικούς επιστήμονες.

## 40+

### Παιχνίδια

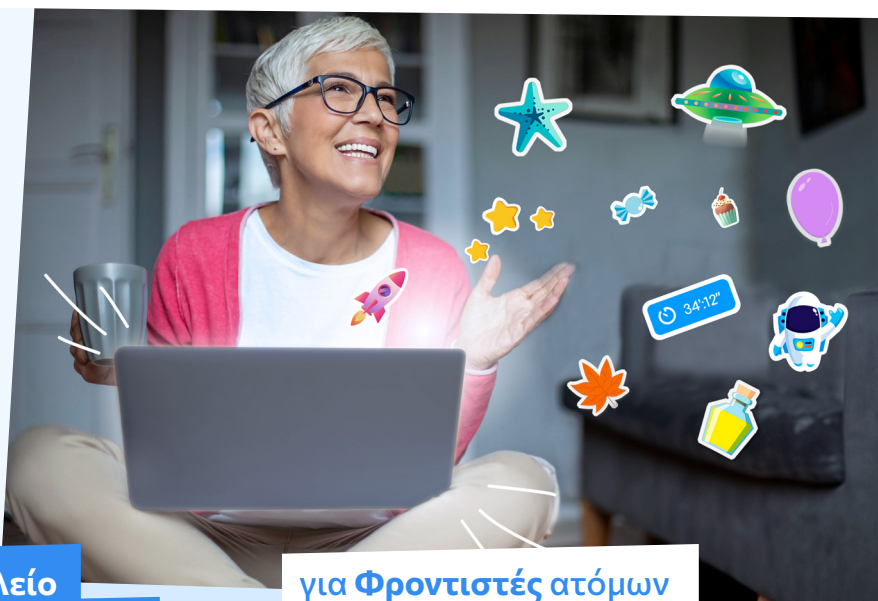
Για την άσκηση των  
βασικών γνωστικών  
ικανοτήτων.

Μνήμη Γλώσσα Προσοχή

Λογική Προσανατολισμός

Εκτελεστικές Ικανότητες

Κατασκευαστικές Ικανότητες



Ένα έξυπνο εργαλείο  
για Επαγγελματίες Υγείας



για Φροντιστές ατόμων  
μεγαλύτερης ηλικίας



**Προσωποποιημένη Άσκηση**  
Ατομικές συνεδρίες σχεδιασμένες  
και προσαρμοσμένες στις ανάγκες  
κάθε επωφελούμενου.



**Ομαδικές Συνεδρίες**, για την άσκηση  
πολλών επωφελούμενων μαζί.  
Ιδανικές για τη νοητική άσκηση και  
κοινωνικοποίηση.



**Διαδραστικές Δοκιμασίες**  
για την ενίσχυση του ανταγωνιστικού  
πνεύματος και την άσκηση με  
ευχάριστο τρόπο.



**Συνεχής ενημέρωση** για τη  
δραστηριότητα κάθε επωφελούμενου,  
σε πραγματικό χρόνο  
και εύκολη **δημιουργία report**.



**Χρήση καθοδηγούμενη** από τον  
Επαγγελματία Υγείας, με δυνατότητα  
δημιουργίας προσωποποιημένων  
συνεδριών και επιλογής δραστηριοτήτων.



**Εύκολη και φιλική χρήση**  
της εφαρμογής από όλους, μέσω  
διαδικτύου.





Η έκπτωση της γνωστικής λειτουργίας μπορεί να σχετίζεται με την νευροπαθολογία του β-αμυλοειδούς

## Η ΓΝΩΣΗ ΜΠΟΡΕΙ ΝΑ ΣΑΣ ΒΟΗΘΗΣΕΙ ΝΑ ΣΧΕΔΙΑΣΕΤΕ ΤΟ ΕΠΟΜΕΝΟ ΒΗΜΑ

Το NeuraCeq® βοηθά στη διάγνωση της νόσου του Αλτσχάιμερ παρέχοντας ακριβή απεικόνιση των εξωνευριτικών πλακών β-αμυλοειδούς (Αβ) στον εγκέφαλο.<sup>1</sup>

Η Διαγνωστική εξέταση πραγματοποιείται σε κάθε Τμήμα Πυρηνικής Ιατρικής με PET/CT εξοπλισμό.

### Τοπικός Αντιπρόσωπος στην Ελλάδα:



**ΒΙΟΚΟΣΜΟΣ Α.Ε.Β.Ε. | ΠΑΡΑΓΩΓΗ ΡΑΔΙΟΦΑΡΜΑΚΩΝ**  
Έδρα - Μονάδα Παραγωγής Λαυρίου: Θέση Πάνορμος, 19500 Λαύριο  
Μονάδα Παραγωγής Λακκώματος: Λάκκωμα, 63080 Ν. Καλλικράτεια  
ΤΗΛ: 22920 63900 | FAX: 22920 69235  
[www.biokosmos.gr](http://www.biokosmos.gr)

### Κάτοχος Άδειας Κυκλοφορίας:

Life Molecular Imaging GmbH  
Tegeler Strasse 6-7, 13353 Berlin, Germany | e-mail: [gra@life-mi.com](mailto:gra@life-mi.com)



**Τρόπος Διάθεσης:** Μόνο για νοσοκομειακή χρήση ή σε ιατρικά εργαστήρια με απαραίτητο εξοπλισμό. Μόνο από ιατρό με σχετική άδεια ή εξειδικευμένο προσωπικό υπό επίβλεψη πυρηνικού ιατρού.

**Περιεκτικότητα:** NeuraCeq 300 MBq/ml ενέσιμο διάλυμα  
**Ενδεικτική τιμή:** 1.749,00 €

Βοηθήστε να γίνουν τα φάρμακα πιο ασφαλή και  
Αναφέρετε  
ΟΛΕΣ τις ανεπιθύμητες ενέργειες  
για ΟΑΑ τα φάρμακα  
Συμπληρώνοντας την "ΚΙΤΡΙΝΗ ΚΑΡΤΑ"

Βιβλιογραφία 1. NeuraCeq (florbetaben 18F) 300 MBq/ml ενέσιμο διάλυμα Περιληψη Χαρακτηριστικών Προϊόντος. Κάτοχος Άδειας Κυκλοφορίας EMA: Life Molecular Berlin GmbH 2024. Φαρμακευτικό προϊόν για το οποίο απαιτείται ιατρική συνταγή. Περαιτέρω πληροφορίες είναι διαθέσιμες κατόπιν αιτήματος. Συμβουλευτείτε την ΠΧΠ σχετικά με τους περιορισμούς στην ερμηνεία μιας θετικής σάρωσης, τις ανεπιθύμητες ενέργειες, τις προειδοποιήσεις και τις προφυλάξεις κατά τη χρήση και τις σχετικές αντενδείξεις. Οι ανεπιθύμητες ενέργειες θα πρέπει να αναφέρονται στη Life Molecular Imaging Ltd μέσω email: [PHV@life-mi.com](mailto:PHV@life-mi.com)  
Το NeuraCeq είναι σήμα κατατεθέν της Life Molecular Imaging SA στην ΕΕ, τις ΗΠΑ και άλλες χώρες © 2024 Life Molecular Imaging Ltd. EU/FBB/0315/0002 τελευταία ενημέρωση στις 11/2023

## index

Name		room	page
Aggelakeris	Makis	Mediterranean	21
Aggelakeris	Makis	Mediterranean	29
Aggelakeris	Makis	Mediterranean	44
Aggelidou	Evaggelia	Mediterranean	24
Aivazoglou	Maria	Mediterranean	22
Andreadou	Eleni	Mediterranean	18
Andreadou	Eleni	Mediterranean	27
Andreadou	Eleni	Mediterranean	28
Andreadou	Eleni	Mediterranean	29
Andreadou	Eleni	Mediterranean	31
Angelopoulou	Efthalia	Mediterranean	39
Axelerad - Docu	Any	Mediterranean	44
Bablekos	Georgios	Mediterranean	27
Bakos	Christos	Mediterranean	37
Barbarino	Paola	Grace Hall	25
Bekiari	Chrysanthi	Mediterranean	30
Bekiaridis-Moschou	Dimitris	Mediterranean	22
Chatzidimitriou	Electra	Mediterranean	42
Chatzikostopoulos	Athanasios	Mediterranean	41
Côté	Eugénie	Mediterranean	41
Diamantaras	Konstantinos	Mediterranean	22
Dimaki	Vassiliki	Mediterranean	19
Dimarellis	Emmanouel	Mediterranean	27
Dimou	Athanasia Leda	Mediterranean	24
Dutysheva	Elizaveta	Mediterranean	20
Galani	Alexandra	Mediterranean	19
Garopoulou	Vasiliki	Mediterranean	36
Georgarakos	Manos	Mediterranean	33
Gerassimou	Georgios	Mediterranean	28
Gianouli	Vaitsa	Mediterranean	42
Gogu	Anca Elena	Mediterranean	44
Hix	Jeff	Mediterranean	33
Hogervorst	Eef	Mediterranean	35
Ioannidis	Panagiotis	Mediterranean	30
Ioannidis	Panagiotis	Mediterranean	33
Ioannidou	Stavroula	Poster	45
Ive	Natalie	Mediterranean	21
Jones	Peter	Mediterranean	42
Kaburlasos	Vassilis	Mediterranean	22
Kaburlasos	Vasilis	Mediterranean	37
Kaburlasos	Vasilis	Mediterranean	38
Kaltsa	Maria	Mediterranean	21
Kapaki	Elisavet	Mediterranean	32
Kapsali	Nikolina	Mediterranean	33
Kapsali	Nikolina	Mediterranean	33
Kapsali	Nikolina	Mediterranean	42
Karapiperis	Dimitris	Mediterranean	30
Katsipis	Georgios	Mediterranean	29

Katsipis	Georgios	Mediterranean	31
Kazeli	Konstantina	Mediterranean	29
Kompatsiaris	Ioannis	Mediterranean	37
Kontos	Christos	Mediterranean	18
Korczyn	Amos D	Mediterranean	32
Korczyn	Amos D	Mediterranean	38
Korczyn	Amos D	Mediterranean	44
Koromila	Georgia	Poster	45
Kučuk	Osman	Mediterranean	44
Kyritsakis	Apostolos	Mediterranean	43
Ladopoulos	Athanasios	Mediterranean	38
Ladopoulos	Athanasios	Mediterranean	41
Lafleur	Patti	Mediterranean	33
Lagouri	Vasiliki	Mediterranean	31
Lavrentiadou	Sophia	Mediterranean	31
Lazopoulos	Georgios	Mediterranean	20
Logroscino	Giancarlo	Mediterranean	33
Lymperaki	Eugenia	Mediterranean	21
Magiatis	Prokopis	Mediterranean	43
Makridis	Antonios	Mediterranean	29
Malegiannaki	Amaryllis – Chryssi	Mediterranean	19
Malegiannaki	Amaryllis – Chryssi	Mediterranean	39
Matsia	Sevasti	Mediterranean	20
Mele	Antonio	Mediterranean	43
Melliou	Eleni	Mediterranean	43
Merdzhanov	George	Mediterranean	37
Metallidou	Panagiota	Mediterranean	39
Metaxas	Athanasios	Mediterranean	21
Moraïtou	Despina	Mediterranean	19
Moreno	Alexander	Mediterranean	41
Nair	Reshma Rajendran Padmaja	Mediterranean	41
Ntova	Tarsitsa	Mediterranean	23
Oikonomou	Alexandros	Mediterranean	36
Pantazaki	Anastasia	Mediterranean	18
Pantazaki	Anastasia	Mediterranean	20
Pantazaki	Anastasia	Mediterranean	21
Pantazaki	Anastasia	Mediterranean	24
Pantazaki	Anastasia	Mediterranean	29
Pantazaki	Anastasia	Mediterranean	31
Pantelopoulos	Stylios	Mediterranean	37
Papageorgiou	Sokratis	Mediterranean	39
Papanastasiou	Konstantina	Mediterranean	18
Papantoniou	Georgia	Mediterranean	39
Papatriantafyllou	Ioannis	Mediterranean	33
Papatriantafyllou	Ioannis	Mediterranean	42
Paraskevas	Georgios	Mediterranean	32
Pelletier	Penelope	Mediterranean	41
Pikouli	Foteini Aikaterini	Mediterranean	22
Pikouli	Foteini Aikaterini	Mediterranean	43
Politis	Antonis	Mediterranean	39
Politis	Antonis	Mediterranean	40

Prodromou	Sofia	Mediterranean	31
Prouskas	Kostis	Mediterranean	33
Pyrovolaki	Effrossyni	Mediterranean	33
Rea	Sabrina	Mediterranean	43
Rocca	Walter	Grace Hall	25
Rodafinos	Angelos	Mediterranean	38
Ruth	Itzhaki	Mediterranean	30
Sakka	Paraskevi	Mediterranean	40
Salifoglou	Athanasios	Mediterranean	20
Salifoglou	Athanasios	Mediterranean	24
Savopoulos	Christos	Mediterranean	32
Sedaghat	Fereshteh	Mediterranean	27
Sedaghat	Fereshteh	Mediterranean	28
Sedaghat	Fereshteh	Mediterranean	32
Simois de Almeida	Raquel	Mediterranean	39
Sotiropoulos	Ioannis	Mediterranean	24
Sotiropoulos	Ioannis	Mediterranean	27
Tang	Kim San	Mediterranean	44
Tegos	Thomas	Mediterranean	28
Tegos	Thomas	Mediterranean	32
Teichmann	Birgit	Mediterranean	23
Terzi	Chryssa	Mediterranean	19
Theodoropoulos	Dimitris	Mediterranean	33
Tsantzalou	Kassiani Styliani	Mediterranean	18
Tsatali	Marianna	Mediterranean	21
Tsatali	Marianna	Mediterranean	23
Tsentidou	Glykeria	Mediterranean	27
Tsolaki	Anthoula	Mediterranean	22
Tsolaki	Anthoula	Mediterranean	28
Tsolaki	Magda	Mediterranean	39
Tsolaki	Magda	Mediterranean	40
Tsorbatzoudis	Charalampos	Mediterranean	36
Tsorbatzoudis	Charalampos	Mediterranean	38
Tzekaki	Eleni	Mediterranean	30
Tzekaki	Eleni	Mediterranean	31
Velliou	Evaggelia	Mediterranean	38
Villani	Emanuele Rocco	Mediterranean	36
Wallin	Anders	Mediterranean	28
Zouvani	Fotiana	Mediterranean	37
Zygouris	Stelios	Mediterranean	19

## ευρετήριο

όνομα		αίθουσα	σελίδα
Αγγελακέρης	Μάκης	Mediterranean	21
Αγγελακέρης	Μάκης	Mediterranean	29
Αγγελακέρης	Μάκης	Mediterranean	44
Αγγελίδου	Ευαγγελία	Mediterranean	24
Αγγελίδου	Εύα	Ψυχολογία	33
Αγγελόπουλος	Νικηφόρος	Ιατρική	24
Αγγελόπουλος	Νικηφόρος	Ιατρική	41

Αγγελόπουλος	Νικηφόρος	Ψυχολογία	42
Αγγελοπούλου	Ευθαλία	Αίθουσα Grace Hall B	34
Αγγελοπούλου	Ευθαλία	Ιατρική	37
Αγγελοπούλου	Ευθαλία	Mediterranean	39
Αθανασάκη	Αθανασία	Ιατρική	32
Αθανασιάδης	Λουκάς	Ιατρική	24
Αθανασιάδης	Λουκάς	Ψυχολογία	27
Αθανασιάδης	Λουκάς	Ιατρική	41
Αθανασιάδης	Λουκάς	Ιατρική	44
Αϊβαζόγλου	Μαρία	Ψυχολογία	20
Αϊβαζόγλου	Μαρία	Mediterranean	22
Αλεξόπουλος	Παναγιώτης	Ιατρική	44
Ανδρεάδου	Ελένη	Mediterranean	18
Ανδρεάδου	Ελένη	Αίθουσα Grace Hall B	26
Ανδρεάδου	Ελένη	Mediterranean	27
Ανδρεάδου	Ελένη	Mediterranean	28
Ανδρεάδου	Ελένη	Mediterranean	29
Ανδρεάδου	Ελένη	Mediterranean	31
Αντωνιάδου	Ελένη	Ψυχολογία	40
Αρώνη	Δέσποινα	Ψυχολογία	28
Ασημακοπούλου	Ζωή	Ψυχολογία	42
Βακαλοπούλου	Ελένη	Ιατρική	39
Βακράκου	Αίγλη	Ιατρική	36
Βακράκου	Αίγλη	Ιατρική	37
Βαμβακάρη	Ειρήνη	Ψυχολογία	35
Βασιλείου	Δήμητρα	Ψυχολογία	19
Βασιλοπούλου	Αιμιλία	Αίθουσα Grace Hall C	26
Βασιλοπούλου	Αιμιλία	Ιατρική	40
Βέλλιου	Ευαγγελία	Mediterranean	38
Βεντούλης	Ιωάννης	Ερευνητικά Προγράμματα-Φροντίδα	27
Βλοτινού	Πηνελόπη	Ερευνητικά Προγράμματα-Φροντίδα	23
Βλοτινού	Πηνελόπη	Poster	45
Βολίκας	Κίμων	Ψυχολογία	41
Βορβολάκος	Θεοφάνης	Ιατρική	44
Βοριζανού	Ελένη	Ψυχολογία	28
Βοριζανού	Ελένη	Poster	45
Βοσκού	Παναγιώτα	Ιατρική	19
Βούρου	Καλλιόπη	Αίθουσα Grace Hall B	18
Γαλάνη	Αλεξάνδρα	Mediterranean	19
Γαροπούλου	Βασιλική	Ερευνητικά Προγράμματα-Φροντίδα	24
Γαροπούλου	Βασιλική	Ερευνητικά Προγράμματα-Φροντίδα	30
Γαροπούλου	Βασιλική	Mediterranean	36
Γαροπούλου	Βασιλική	Ερευνητικά Προγράμματα-Φροντίδα	41
Γάτος	Κωνσταντίνος	Ιατρική	22
Γάτος	Κωνσταντίνος	Ιατρική	28
Γερασίμου	Γεώργιος	Mediterranean	28
Γεροσίδερης	Νικόλαος	Αίθουσα Theta	26
Γερούκαλης	Ανδρέας	Ιατρική	42
Γεωργαράκος	Μάνος	Mediterranean	33
Γεωργιάδης	Θεοδόσης	Αίθουσα Grace Hall D	34
Γεωργίου	Νίκος	Αίθουσα Grace Hall D	18

Γεωργούδας	Μιχάλης	Ψυχολογία	36
Γεωργούδας	Μιχαήλ	Ψυχολογία	43
Γιαγκούλη	Ολυμπία	Ψυχολογία	20
Γιαλαουζίδης	Μωυσής	Ιατρική	27
Γιαννακόπουλος	Βασίλειος	Ιατρική	40
Γιαννακοπούλου	Παναγιώτα	Ιατρική	39
Γιαννοπούλου	Κωνσταντίνα	Ιατρική	35
Γιαννούλη	Βαΐτσα	Mediterranean	42
Γιασιράνη	Κωνσταντίνα	Ερευνητικά Προγράμματα-Φροντίδα	41
Γκαβοπούλου	Εύη	Ερευνητικά Προγράμματα-Φροντίδα	28
Γκαβοπούλου	Εύη	Ερευνητικά Προγράμματα-Φροντίδα	35
Γουγούλα	Βασιλική	Αίθουσα Grace Hall B	34
Γούλας	Δημήτριος	Ιατρική	29
Γραβαλάς	π. Αμφιλόχιος	Αίθουσα Grace Hall B	18
Γρηγοριάδου	Σοφία Λαυρεντία	Ιατρική	27
Γρούιος	Γεώργιος	Ερευνητικά Προγράμματα-Φροντίδα	30
Δαγαλάκη	Εύα	Ερευνητικά Προγράμματα-Φροντίδα	35
Δακής	Κωνσταντίνος	Αίθουσα Grace Hall C	18
Δαρδιώτης	Ευθύμιος	Ιατρική	19
Δαρδιώτης	Ευθύμιος	Ιατρική	20
Δασκάλου	Συμεών-Δημήτριος	Αίθουσα Theta	26
Δατσέρης	Ιωάννης	Ιατρική	35
Δέγλερης	Νικόλαος	Ιατρική	41
Δελλαπόρτα	Διονυσία	Αίθουσα Theta	26
Δελλαπόρτα	Διονυσία	Ψυχολογία	42
Δημάκη	Βασιλική	Mediterranean	19
Δημαρέλλης	Εμμανουήλ	Mediterranean	27
Δηματάτη	Μαρία	Ερευνητικά Προγράμματα-Φροντίδα	21
Δηματάτη	Μαρία	Φροντίδα	42
Δημητρίου	Τατιάνα	Ερευνητικά Προγράμματα-Φροντίδα	41
Δημοτάκη	Άννα	Ψυχολογία	33
Δήμου	Αθανασία Λήδα	Mediterranean	24
Διαμαντάρας	Κωνσταντίνος	Mediterranean	22
Διαμαντίδου	Αλεξάνδρα	Ψυχολογία	21
Δούκα	Στέλλα	Ψυχολογία	36
Δράκος	Μηνάς	Ιατρική	43
Δρούγκας	Δημήτριος	Ιατρική	35
Εγκιαζάροβα	Μαρία	Ερευνητικά Προγράμματα-Φροντίδα	36
Εγκιαζάροβα	Μαρία	Ερευνητικά Προγράμματα-Φροντίδα	38
Ελευθεριάδου	Δέσποινα	Ψυχολογία	32
Ελίδης	Αλέξανδρος	Ιατρική	39
Εμμανουηλίδου	Ευδοκία	Αίθουσα Grace Hall D	26
Εμμανουηλίδου	Ευδοκία	Ψυχολογία	44
Εξαρχάκου	Βασιλική	Ερευνητικά Προγράμματα-Φροντίδα	37
Ερκοτίδου	Σοφία	Ερευνητικά Προγράμματα-Φροντίδα	20
Ευσταθιάδου	Νίνα	Ερευνητικά Προγράμματα-Φροντίδα	38
Ζαγανάς	Ιωάννης	Ιατρική	43
Ζαμπετάκης	Αλέξανδρος	Ιατρική	43
Ζουβάνη	Φωτιάνα	Mediterranean	37
Ζουραράκη	Χρυσούλα	Ψυχολογία	23
Ζυγούρης	Στέλιος	Mediterranean (Room Theta)	19

Ζώη	Παναγιώτα	Ψυχολογία	28
Ζώη	Παναγιώτα	Ερευνητικά Προγράμματα-Φροντίδα	37
Ζώη	Παναγιώτα	Ερευνητικά Προγράμματα-Φροντίδα	38
Θανάσaiνας	Χρήστος	Ψυχολογία	28
Θεοδωρόπουλος	Δημήτρης	Mediterranean	33
Θεοδωρόπουλος	Δημήτριος	Ψυχολογία	42
Θεοδώρου	Αικατερίνη	Ιατρική	32
Θεοδώρου	Αικατερίνη	Ιατρική	33
Θεοφανίδης	Δημήτριος	Ιατρική	29
Ιακώβου	Κωνσταντίνα	Ερευνητικά Προγράμματα-Φροντίδα	19
Ιακώβου	Κωνσταντίνα	Ερευνητικά Προγράμματα-Φροντίδα	22
Ιακώβου	Κωνσταντίνα	Ερευνητικά Προγράμματα-Φροντίδα	32
Ιακώβου	Κωνσταντίνα	Αίθουσα Grace Hall D	34
Ιακώβου	Κωνσταντίνα	Ψυχολογία	39
Ιακώβου	Κωνσταντίνα	Ερευνητικά Προγράμματα-Φροντίδα	43
Ιατράκη	Ελίζα	Ψυχολογία	42
Ιλαρίδης	Κωνσταντίνος	Ψυχολογία	32
Ιωαννίδης	Παναγιώτης	Mediterranean	30
Ιωαννίδης	Παναγιώτης	Ιατρική	31
Ιωαννίδης	Παναγιώτης	Mediterranean	33
Ιωαννίδου	Σταυρούλα	Poster	45
Καδή	Χριστίνα	Ιατρική	40
Καζέλη	Κωνσταντίνα	Mediterranean	29
Καϊάφα	Γεωργία	Ιατρική	23
Κακαλή	Ελένη	Ιατρική	29
Καλιγέρη - Βυθούλκα	Καλλιόπη - Δέσποινα	Ψυχολογία	39
Καλογήρου	Αθανασία	Αίθουσα Theta	34
Καλομιτσίνης	Γεώργιος	Ψυχολογία	20
Καλοχριστιανάκης	Δημήτριος	Ιατρική	22
Καλτσά	Μαρία	Mediterranean	21
Καλτσά	Μαρία	Ιατρική	21
Καλτσά	Μαρία	Ιατρική	24
Καλτσά	Μαρία	Ψυχολογία	32
Καμπούρα - Νιφλή	Ελένη	Ψυχολογία	36
Καμπουρλάζος	Βασίλειος	Ψυχολογία	40
Καμπουρλάζος	Βασίλειος	Mediterranean	22
Καμπουρλάζος	Βασίλειος	Mediterranean	37
Καμπουρλάζος	Βασίλειος	Mediterranean	38
Καπάκη	Ελισάβετ	Mediterranean	32
Καπάκη	Ελισάβετ	Ιατρική	36
Καπράλου	Αθανασία	Poster	45
Καραϊτιανός	Ιωάννης	Ιατρική	42
Καραπιπέρης	Δημήτριος	Mediterranean	30
Καρασταμάτη	Χαρίκλεια	Αίθουσα Theta	34
Καραταΐρη	Αγορίτσα	Ψυχολογία	22
Καραταΐρη	Αγορίτσα	Ψυχολογία	27
Καρβούνης	Ηλίας	Αίθουσα Grace Hall B	26
Κασαπίδου	Βασιλική	Ιατρική	39
Κασσιδάκης	Πάνος	Ψυχολογία	31
Κατσίτης	Γεώργιος	Mediterranean	29
Κατσίτης	Γεώργιος	Mediterranean	31

Κατσούρη	Ιωάννα Γιαννούλα	Αίθουσα Grace Hall C	18
Κατσούρη	Ιωάννα Γιαννούλα	Ερευνητικά Προγράμματα-Φροντίδα	23
Κατσούρη	Ιωάννα Γιαννούλα	Αίθουσα Grace Hall D	34
Καψάλη	Νικολίνα	Ιατρική	27
Καψάλη	Νικολίνα	Mediterranean	33
Καψάλη	Νικολίνα	Mediterranean	33
Καψάλη	Νικολίνα	Mediterranean	42
Κεραμιδά	Μαίρη	Αίθουσα Grace Hall D	26
Κεσίσογλου	Ισαάκ	Ιατρική	42
Κοζώρη	Ανδρομάχη	Ερευνητικά Προγράμματα-Φροντίδα	22
Κολιάκος	Γεώργιος	Ιατρική	22
Κομπατσιάρης	Ιωάννης	Mediterranean	37
Κοντός	Χρήστος	Mediterranean	18
Κορομηλά	Γεωργία	Poster	45
Κορτσιδάκη	Ιωάννα	Ψυχολογία	23
Κουτούλα	Μαρία - Μαγδαληνή	Ψυχολογία	36
Κούλλιας	Κωνσταντίνος	Αίθουσα Grace Hall C	26
Κουντή Ζαφειροπούλου	Φωτεινή	Ψυχολογία	23
Κουντή Ζαφειροπούλου	Φωτεινή	Ερευνητικά Προγράμματα-Φροντίδα	28
Κουντή Ζαφειροπούλου	Φωτεινή	Ερευνητικά Προγράμματα-Φροντίδα	35
Κουτούπα	Άννα	Ιατρική	40
Κούτσικος	Ιωάννης	Ιατρική	35
Κουτσοουράκη	Ευφροσύνη	Ιατρική	31
Κουτσοουράκη	Ευφροσύνη	Αίθουσα Grace Hall C	34
Κυριακάτης	Γεώργιος Μάριος	Ψυχολογία	29
Κυριτσάκης	Απόστολος	Mediterranean	43
Κυρώζης	Ανδρέας	Ιατρική	36
Κώνστα	Αναστασία	Ιατρική	24
Κώνστα	Αναστασία	Ψυχολογία	27
Κώνστα	Αναστασία	Ιατρική	41
Κώνστα	Αναστασία	Ιατρική	44
Κωνσταντινίδης	Βασίλης	Ιατρική	36
Κωνσταντινίδης	Βασίλης	Ιατρική	37
Λαγούρη	Βασιλική	Mediterranean	31
Λαδόπουλος	Αθανάσιος	Mediterranean	38
Λαδόπουλος	Αθανάσιος	Mediterranean	41
Λαζαρίδου	Τάνια	Ερευνητικά Προγράμματα-Φροντίδα	38
Λαζάρου	Ευτυχία	Αίθουσα Grace Hall C	34
Λαζάρου	Ιουλιέτα	Ιατρική	21
Λαζόπουλος	Γεώργιος	Mediterranean	20
Λαυρεντιάδου	Σοφία	Mediterranean	31
Λιάπης	Παναγιώτης	Ψυχολογία	21
Λοΐζου	Μαρία	Αίθουσα Grace Hall C	34
Λούκου	Σοφία	Ιατρική (Grace Hall B)	28
Λυμπεράκη	Ευγενία	Mediterranean	21
Λυμπεράκη	Ευγενία	Αίθουσα Grace Hall B	26
Λυσίτσας	Κωνσταντίνος	Αίθουσα Theta	34
Λυσίτσας	Κωνσταντίνος	Ψυχολογία	44
Μαγιάτης	Προκόπιος	Mediterranean	43
Μαγκαβίλα	Δήμητρα	Αίθουσα Grace Hall D	26
Μαθιουδάκης	Λάμπρος	Ιατρική	43



Μαϊόβης	Παντελής	Ψυχολογία	39
Μακρή	Μαρίνα	Αίθουσα Grace Hall C	26
Μακρή	Μαρίνα	Ψυχολογία	29
Μακρή	Ιωάννα	Ερευνητικά Προγράμματα-Φροντίδα	38
Μακρή	Μαρίνα	Ψυχολογία	42
Μακρίδης	Αντώνιος	Mediterranean	29
Μαλαμούσης	Ηλίας	Αίθουσα Grace Hall B	18
Μαλεγιαννάκη	Αμαρυλλίς – Χρυσή	Mediterranean	39
Μαντά	Μαρία	Ψυχολογία	36
Μαργαριτίδου	Πετρίνα	Ερευνητικά Προγράμματα-Φροντίδα	36
Μάρκου	Σοφία	Ιατρική	20
Μάρκου	Σοφία	Αίθουσα Theta	26
Μάρκου	Σοφία	Ψυχολογία	39
Μαρκούση	Ευαγγελία	Ερευνητικά Προγράμματα-Φροντίδα	28
Μασούρα	Ελβίρα	Αίθουσα Grace Hall C	18
Μασούρα	Ελβίρα	Αίθουσα Grace Hall C	34
Μασούρα	Ελβίρα	Ψυχολογία	43
Μασούρα	Ελβίρα	Ψυχολογία	44
Μάτσια	Σεβαστή	Mediterranean	20
Μελισσάρη	Ιωάννα - Αικατερίνη	Ψυχολογία	33
Μέλλιου	Ελένη	Mediterranean	43
Μεταλλίδου	Παναγιώτα	Mediterranean	39
Μεταξάς	Αθανάσιος	Mediterranean	21
Μίλιογλου	Ελισάβετ	Αίθουσα Grace Hall D	18
Μιχοπούλου	Σοφία	Ψυχολογία	35
Μούγιος	Βασίλειος	Ερευνητικά Προγράμματα-Φροντίδα	24
Μουζακίδης	Χρήστος	Ερευνητικά Προγράμματα-Φροντίδα	24
Μουζακίδης	Χρήστος	Ερευνητικά Προγράμματα-Φροντίδα	30
Μουζέλη	Αργυρώ	Ερευνητικά Προγράμματα-Φροντίδα	39
Μπακογλίδου	Ευαγγελία	Ψυχολογία	22
Μπακογλίδου	Ευαγγελία	Ψυχολογία	24
Μπάκος	Χρήστος	Mediterranean	37
Μπαλδιμτσή	Ελένη	Ερευνητικά Προγράμματα-Φροντίδα	27
Μπαλδιμτσή	Ελένη	Ερευνητικά Προγράμματα-Φροντίδα	29
Μπαμπλέκος	Γεώργιος	Ιατρική	23
Μπαμπλέκος	Γεώργιος	Mediterranean	27
Μπαμπλέκος	Γεώργιος	Ιατρική	39
Μπανιάς	Δρόσος	Ψυχολογία	39
Μπαρδοπούλου	Μαρή	Ερευνητικά Προγράμματα-Φροντίδα	24
Μπαρμπουδάκη	Χριστίνα	Αίθουσα Grace Hall C	34
Μπασγιουράκη	Εμμανουέλα	Αίθουσα Theta	34
Μπάστα	Μαρία	Ιατρική	44
Μπατζικώστα	Αρετή	Ψυχολογία	43
Μπατσίλα	Γεωργία	Ψυχολογία	27
Μπεκιάρη	Χρυσάνθη	Mediterranean	30
Μπεκιαρίδης Μόσχου	Δημήτριος	Mediterranean	22
Μπεκιαρίδης Μόσχου	Δημήτριος	Αίθουσα Grace Hall D	26
Μπεκιαρίδης Μόσχου	Δημήτριος	Ψυχολογία	35
Μπέντση	Γεωργία	Αίθουσα Grace Hall D	18
Μπέντση	Γεωργία	Αίθουσα Grace Hall D	34
Μπεράτης	Ίων	Ιατρική	41

Μπιλανάκης	Νικόλαος	Ερευνητικά Προγράμματα-Φροντίδα	37
Μπουράκης	Ιωάννης	Ιατρική	19
Μπούσουλα	Μαρία	Ιατρική	42
Μπούτικου	Αικατερίνη	Ψυχολογία	27
Μπούτικου	Αικατερίνη	Ιατρική	40
Μπουφίδου	Φωτεινή	Ιατρική	37
Μωραΐτου	Δέσποινα	Mediterranean	19
Μωραΐτου	Δέσποινα	Ψυχολογία	19
Μωραΐτου	Δέσποινα	Ψυχολογία	21
Μωραΐτου	Δέσποινα	Αίθουσα Grace Hall D	26
Μωραΐτου	Δέσποινα	Ψυχολογία	32
Μωυσίδου	Τάνια	Ιατρική	19
Νάσης	Γεώργιος	Ψυχολογία	31
Νάσιος	Γρηγόριος	Ιατρική	24
Νεοφυτίδου	Έλσα	Ψυχολογία	29
Νεοφυτίδου	Έλσα	Ψυχολογία	30
Νιφλή	Αρτεμισία - Φοίβη	Ψυχολογία	37
Νταϊλάκης	Παναγιώτης	Ερευνητικά Προγράμματα-Φροντίδα	29
Ντόβα	Ταρσίτσα	Mediterranean	23
Ντόντορου	Νικολέττα	Αίθουσα Grace Hall B	18
Ντόσκας	Τριαντάφυλλος	Ιατρική	21
Ντόσκας	Τριαντάφυλλος	Ιατρική	31
Νώτη	Φωτεινή	Ερευνητικά Προγράμματα-Φροντίδα	20
Ξηρού	Βασιλική	Ιατρική	29
Οικονόμου	Αλέξανδρος	Mediterranean	36
Όκκα	Ελένη	Poster	45
Ολυμπίου	Ελένη	Ψυχολογία	19
Ουζούνη	Μάγδα	Ερευνητικά Προγράμματα-Φροντίδα	28
Παγοροπούλου	Άννα	Ψυχολογία	21
Παγοροπούλου	Άννα	Ψυχολογία	24
Παγοροπούλου	Άννα	Ψυχολογία	28
Παλασίδου	Ανθούλα	Αίθουσα Grace Hall C	26
Πάλλα	Νικολέττα	Ψυχολογία	32
Πανταζάκη	Αναστασία	Mediterranean	18
Πανταζάκη	Αναστασία	Mediterranean	20
Πανταζάκη	Αναστασία	Mediterranean	21
Πανταζάκη	Αναστασία	Ιατρική	22
Πανταζάκη	Αναστασία	Mediterranean	24
Πανταζάκη	Αναστασία	Mediterranean	29
Πανταζάκη	Αναστασία	Mediterranean	31
Παντελόπουλος	Στέλιος	Mediterranean	37
Παντελόπουλος	Στυλιανός	Αίθουσα Grace Hall C	38
Παπαγεωργίου	Παρασκευή	Ιατρική	30
Παπαγεωργίου	Σωκράτης	Αίθουσα Grace Hall B	34
Παπαγεωργίου	Σωκράτης	Ιατρική	37
Παπαγεωργίου	Σωκράτης	Mediterranean	39
Παπαδόπουλος	Στέφανος Τιμόθεος	Ιατρική	35
Παπαδοπούλου	Αναστασία	Ερευνητικά Προγράμματα-Φροντίδα	20
Παπαδοπούλου	Ηλιάννα	Ερευνητικά Προγράμματα-Φροντίδα	36
Παπαλιάγκας	Βασίλειος	Ιατρική	19
Παπαναστασίου	Κωνσταντίνα	Mediterranean	18

Παπάντσιος	Αθανάσιος	Ερευνητικά Προγράμματα-Φροντίδα	41
Παπαντωνίου	Γεωργία	Ιατρική	21
Παπαντωνίου	Γεωργία	Ερευνητικά Προγράμματα-Φροντίδα	27
Παπαντωνίου	Γεωργία	Ερευνητικά Προγράμματα-Φροντίδα	29
Παπαντωνίου	Γεωργία	Mediterranean	39
Παπαντωνίου	Γεωργία	Ψυχολογία	43
Παπαρνάκη	Μαριάννα	Ερευνητικά Προγράμματα-Φροντίδα	30
Παπαστεφανάκης	Εμμανουήλ	Ψυχολογία	44
Παπασωζόμενου	Χρύσα	Ψυχολογία	22
Παπατριανταφύλλου	Ιωάννης	Ιατρική	31
Παπατριανταφύλλου	Ιωάννης	Mediterranean	33
Παπατριανταφύλλου	Ιωάννης	Ιατρική	37
Παπατριανταφύλλου	Ιωάννης	Ιατρική	38
Παπατριανταφύλλου	Ιωάννης	Mediterranean	42
Παπατριανταφύλλου	Ιωάννης	Ιατρική	46
Παππά	Λέττη	Φροντίδα	42
Παραδείση	Ραφαέλλα	Ερευνητικά Προγράμματα-Φροντίδα	27
Παραδείση	Ραφαέλλα	Ερευνητικά Προγράμματα-Φροντίδα	29
Παρασκευάς	Γεώργιος	Ιατρική	31
Παρασκευάς	Γεώργιος	Mediterranean	32
Παρασκευάς	Γεώργιος	Ιατρική	32
Παρασκευάς	Γεώργιος	Ιατρική	33
Παρασκευάς	Γεώργιος	Ιατρική	36
Παρασκευάς	Γεώργιος	Ιατρική	37
Μπακαράκη Πατάγια	Μυρτώ	Ψυχολογία	44
Πατσή	Σταματία	Ψυχολογία	39
Παττακού Παρασύρη	Βασιλική	Ερευνητικά Προγράμματα-Φροντίδα	31
Παττακού Παρασύρη	Βασιλική	Ψυχολογία	41
Πελίδου	Εριέττα	Ιατρική	28
Πέννας	Ιωάννης	Ερευνητικά Προγράμματα-Φροντίδα	24
Πεσλή	Μαρία	Poster	45
Πίκουλη	Φωτεινή Αικατερίνη	Αίθουσα Grace Hall C	18
Πίκουλη	Φωτεινή Αικατερίνη	Mediterranean	22
Πίκουλη	Φωτεινή Αικατερίνη	Mediterranean	43
Πλαστήρα	Νεφέλη	Ψυχολογία	32
Πλιάτσικα	Αικατερίνη	Αίθουσα Grace Hall B	26
Πολίτης	Αντώνης	Ιατρική	24
Πολίτης	Αντώνης	Mediterranean	39
Πολίτης	Αντώνης	Mediterranean	40
Πολίτης	Αντώνης	Ιατρική	41
Πολίτης	Αντώνης	Ιατρική	44
Πολυζούλη	Βασιλική	Ερευνητικά Προγράμματα-Φροντίδα	36
Πόππη	Ελένη	Ιατρική	11
Πόππη	Ελένη	Ψυχολογία	20
Πόππη	Έλενα	Ψυχολογία	30
Ποτουρίδης	Παύλος	Ερευνητικά Προγράμματα-Φροντίδα	30
Πρινιωτάκη	Ελένη	Ψυχολογία	31
Πρινιωτάκη	Ελένη	Φροντίδα	42
Πρινιωτάκης	Ιωάννης	Φροντίδα	42
Προβατά	Ιωάννα	Ψυχολογία	21
Προδρόμου	Σοφία	Mediterranean	31

Προύσκας	Κωστής	Αίθουσα Grace Hall B	18
Προύσκας	Κωστής	Ψυχολογία	31
Προύσκας	Κωστής	Mediterranean	33
Προύσκας	Κωστής	Ερευνητικά Προγράμματα-Φροντίδα	37
Προύσκας	Κωστής	Ψυχολογία	41
Πυργελής	Ευστράτιος - Στυλιανός	Ιατρική	36
Πυργελής	Ευστράτιος - Στυλιανός	Ιατρική	37
Πυροβολάκη	Ευφροσύνη	Mediterranean	33
Ρεντούμη	Βασιλική	Ιατρική	21
Ρεντούμη	Βασιλική	Ψυχολογία	29
Ροδαφηνός	Άγγελος	Mediterranean	38
Ρουμελιώτης	Στέφανος	Ιατρική	39
Σαββόπουλος	Χρήστος	Ιατρική	20
Σαββόπουλος	Χρήστος	Ιατρική	23
Σαββόπουλος	Χρήστος	Mediterranean	32
Σαββόπουλος	Ηλίας	Αίθουσα Grace Hall B	34
Σακκά	Παρασκευή	Mediterranean	40
Σαλή	Δήμητρα	Ψυχολογία	30
Σαλίφογλου	Αθανάσιος	Mediterranean	20
Σαλίφογλου	Αθανάσιος	Ιατρική	22
Σαλίφογλου	Αθανάσιος	Mediterranean	24
Σαρρής	Δημήτριος	Ψυχολογία	40
Σαχιτζή	Επιστήμη	Ψυχολογία	31
Σιαμπάνη	Κατερίνα	Ερευνητικά Προγράμματα-Φροντίδα	36
Σιαμπάνη	Κατερίνα	Ψυχολογία	37
Σιαμπάνη	Αικατερίνη	Φροντίδα	42
Σιούμπουρας	Κωνσταντίνος	Ερευνητικά Προγράμματα-Φροντίδα	23
Σκοτίδα Γεωργίου	Μαρία	Ιατρική	27
Σμαραγδάκη	Ευαγγελία	Αίθουσα Grace Hall B	34
Σμαραγδάκη	Εύα	Ιατρική	38
Σόλιας	Ανδρέας	Ιατρική	19
Σόλιας	Ανδρέας	Ιατρική	20
Σόλιας	Ανδρέας	Ψυχολογία	29
Σπανός	Αντώνης	Ψυχολογία	31
Σπανουδάκης	Δημοσθένης	Φροντίδα	42
Σπηλιώτη	Μάρθα	Αίθουσα Grace Hall C	26
Σπηλιώτη	Μάρθα	Αίθουσα Theta	34
Σταθόπουλος	Σταύρος	Ιατρική	30
Σταθόπουλος	Σταύρος	Ερευνητικά Προγράμματα-Φροντίδα	41
Σταμέλος	Ιωάννης	Ιατρική	38
Στάμος	Βασίλειος	Ερευνητικά Προγράμματα-Φροντίδα	20
Στάμος	Βασίλειος	Ιατρική	30
Στάμος	Βασίλειος	Ιατρική	39
Στάμου	Νένα	Ερευνητικά Προγράμματα-Φροντίδα	38
Στανίτσα	Ευαγγελία	Ιατρική	38
Σταυρίδου	Δήμητρα	Ψυχολογία	39
Σταυρουλάκη	Μαρία	Ερευνητικά Προγράμματα-Φροντίδα	35
Στράτου	Ελπίδα	Αίθουσα Grace Hall D	34
Σωτηριάδης	Παναγιώτης-Μάριος	Αίθουσα Grace Hall C	26
Σωτηρόπουλος	Ιωάννης	Mediterranean	24
Σωτηρόπουλος	Ιωάννης	Mediterranean	27

Τέγος	Θωμάς	Ιατρική	23
Τέγος	Θωμάς	Ιατρική	24
Τέγος	Θωμάς	Αίθουσα Theta	26
Τέγος	Θωμάς	Mediterranean	28
Τέγος	Θωμάς	Ιατρική	31
Τέγος	Θωμάς	Mediterranean	32
Τέγος	Θωμάς	Grace Hall A	40
Τέκος	Φώτιος	Ιατρική	19
Τερζή	Χρύσα	Mediterranean	19
Τζαλαβάρα	Χριστίνα	Ψυχολογία	24
Τζανακάκη Μελισσάρη	Μαρία	Ψυχολογία	33
Τζεκάκη	Ελένη	Mediterranean	30
Τζεκάκη	Ελένη	Mediterranean	31
Τουμπαλίδου	Μαρία	Ερευνητικά Προγράμματα-Φροντίδα	19
Τουμπαλίδου	Μαρία	Ερευνητικά Προγράμματα-Φροντίδα	36
Τουμπαλίδου	Μαρία	Ερευνητικά Προγράμματα-Φροντίδα	38
Τρακόλης	Λεωνίδας	Ιατρική	21
Τριανταφυλλίδης	Δημήτριος	Ψυχολογία	20
Τσάκνη	Γεωργία	Ερευνητικά Προγράμματα-Φροντίδα	23
Τσάνταλη	Ελένη	Ψυχολογία	41
Τσάνταλη	Ελένη	Ερευνητικά Προγράμματα-Φροντίδα	31
Τσαντζαλή	Ιωάννα	Ιατρική	32
Τσαντζάλου	Κασσιανή Στυλιανή	Mediterranean	18
Τσαπάνου	Αγγελική	Ερευνητικά Προγράμματα-Φροντίδα	37
Τσαρδούλιας	Εμμανουήλ	Ψυχολογία	20
Τσαρούχη	Ευσταθία	Ψυχολογία	20
Τσατάλη	Μαριάννα	Mediterranean	21
Τσατάλη	Μαριάννα	Mediterranean	23
Τσατάλη	Μαριάννα	Ψυχολογία	32
Τσατάλη	Μαριάννα	Ψυχολογία	40
Τσατάλη	Μαριάννα	Ιατρική	41
Τσεντίδου	Γλυκερία	Ιατρική	12
Τσεντίδου	Γλυκερία	Ερευνητικά Προγράμματα-Φροντίδα	19
Τσεντίδου	Γλυκερία	Αίθουσα Grace Hall D	26
Τσεντίδου	Γλυκερία	Mediterranean	27
Τσεντίδου	Γλυκερία	Ιατρική	28
Τσεντίδου	Γλυκερία	Ψυχολογία	35
Τσιακίρη	Άννα	Ερευνητικά Προγράμματα-Φροντίδα	23
Τσιαμπαλή	Χαρά	Mediterranean	21
Τσίγκου	Ευθυμία	Ερευνητικά Προγράμματα-Φροντίδα	36
Τσίγκου	Ευθυμία	Ερευνητικά Προγράμματα-Φροντίδα	38
Τσίρλης	Θεόδωρος	Ιατρική	42
Τσιτσόπουλος	Παρμενίων	Ιατρική	21
Τσιφλικιώτη	Κωνσταντίνα	Αίθουσα Grace Hall C	34
Τσοκανάρη	Ιωάννα	Ερευνητικά Προγράμματα-Φροντίδα	28
Τσολάκη	Ανθούλα	Ιατρική	21
Τσολάκη	Ανθούλα	Mediterranean	22
Τσολάκη	Ανθούλα	Mediterranean	28
Τσολάκη	Ανθούλα	Ιατρική	32
Τσολάκη	Μάγδα	Ιατρική	21
Τσολάκη	Μάγδα	Ιατρική	22

Τσολάκη	Μάγδα	Grace Hall	25
Τσολάκη	Μάγδα	Ιατρική	30
Τσολάκη	Μάγδα	Αίθουσα Grace Hall B	38
Τσολάκη	Μάγδα	Mediterranean	39
Τσολάκη	Μάγδα	Mediterranean	40
Τσολάκη	Μάγδα	Ιατρική	46
Τσορμπατζούδη	Στυλιανή Ολυμπία	Ψυχολογία	19
Τσορμπατζούδης	Χαράλαμπος	Ψυχολογία	19
Τσορμπατζούδης	Χαράλαμπος	Ερευνητικά Προγράμματα-Φροντίδα	30
Τσορμπατζούδης	Χαράλαμπος	Mediterranean	36
Τσορμπατζούδης	Χαράλαμπος	Mediterranean	38
Τσορμπατζούδης	Χαράλαμπος	Grace Hall A	40
Τσορμπατζούδης	Χαράλαμπος	Ερευνητικά Προγράμματα-Φροντίδα	41
Τσουβαλά	Αναστασία	Αίθουσα Grace Hall C	18
Τσουλά	Κέλλυ	Ερευνητικά Προγράμματα-Φροντίδα	37
Τσουρουνάκη	Αλεξάνδρα	Ψυχολογία	33
Φανουράκη	Στέλλα	Ιατρική	33
Φιδάνη	Στυλιανή	Ιατρική	43
Φιλίππου	Αναστάσιος	Ερευνητικά Προγράμματα-Φροντίδα	24
Φιτσιώρης	Ξενοφών	Ιατρική	12
Φιτσιώρης	Ξενοφών	Ιατρική	29
Φιτσιώρης	Σωτήριος	Ιατρική	30
Φιτσιώρης	Ξενοφών	Ιατρική	41
Φόσκα	Αικατερίνη	Ιατρική	33
Φουκάκη	Ειρήνη Μιχαέλα	Αίθουσα Grace Hall B	18
Φουκάκη	Μιχαέλα	Ψυχολογία	28
Φραντζή	Νικολέτα	Αίθουσα Grace Hall D	26
Φραντζή	Νικολέττα	Ψυχολογία	44
Φυνδάνης	Χρυσοβαλάντης	Ψυχολογία	29
Φυνδάνης	Χρυσοβαλάντης	Ψυχολογία	30
Φωτίου	Γραννέτα	Ψυχολογία	35
Χαντζής	Δημήτριος	Ιατρική	29
Χατζηδημητρίου	Ηλέκτρα	Mediterranean	42
Χατζηκυπριανού	Ανδρέας	Ψυχολογία	29
Χατζηκωστόπουλος	Αθανάσιος	Ιατρική	39
Χατζηκωστόπουλος	Αθανάσιος	Ψυχολογία	44
Χατζηκωστόπουλος	Αθανάσιος	Mediterranean	41
Χατζηπιερής	Φίλιππος Παντελεήμων	Αίθουσα Grace Hall B	26
Χατζηρούμπη	Ουρανία	Ψυχολογία	21
Χατζηρούμπη	Ουρανία	Ψυχολογία	24
Χατζηρούμπη	Ουρανία	Ιατρική	27
Χατζηρούμπη	Ουρανία	Ψυχολογία	27
Χατζηχαραλάμπους	Ευστράτιος	Ερευνητικά Προγράμματα-Φροντίδα	28
Χατζηχηδήρογλου	Αναστάσιος	Ιατρική	23
Χριστάρα- Παπαδοπούλου	Αλεξάνδρα	Ιατρική	30
Χριστοδούλου	Ειρήνη	Ιατρική	20
Χριστοδούλου	Ειρήνη	Ιατρική	27
Χρυσοχόου	Μαρία-Στέλλα	Ιατρική	20
Ψάλτης	Βασίλειος	Ψυχολογία	32
Ψάλτης	Βασίλειος	Ψυχολογία	40





## Δομές της Ελληνικής Εταιρείας Νόσου Alzheimer και Συγγενών Διαταραχών



### Μονάδα Αντιμετώπισης Προβλημάτων Νόσου Alzheimer «Αγία Ελένη»

Π. Συνδίκια 13, Τ.Κ. 546 43, Θεσσαλονίκη,  
Τηλ.: 2310 810411 [info@alzheimer-hellas.gr](mailto:info@alzheimer-hellas.gr)



### Μονάδα Αντιμετώπισης Προβλημάτων Νόσου Alzheimer «Άγιος Ιωάννης»

Λεωφ. Κ. Καραμανλή 164, Τ.Κ. 542 48, Θεσσαλονίκη,  
Τηλ.: 2310 351451- 5 [ag.ioannis@alzheimer-hellas.gr](mailto:ag.ioannis@alzheimer-hellas.gr)



### Οικοτροφείο ασθενών με άνοια τελικού σταδίου «Παναγία η Γλυκοφιλούσα»

Νικολάου Πλαστήρα 65, Τ.Κ. 542 50, Θεσσαλονίκη,  
Τηλ.: 2310 316143 & 314601 [glykofilousa@alzheimer-hellas.gr](mailto:glykofilousa@alzheimer-hellas.gr)



### Κέντρο Ημέρας για την άνοια «Παναγία η Βηματάρισσα»

7<sup>ης</sup> Μεραρχίας 14, Τ.Κ. 601 33 Κατερίνη,  
Τηλ: 2351076942 [infokaterini@alzheimer-hellas.gr](mailto:infokaterini@alzheimer-hellas.gr)



E-mail: [info@alzheimer-hellas.gr](mailto:info@alzheimer-hellas.gr)



Website: [www.alzheimer-hellas.gr](http://www.alzheimer-hellas.gr)



Twitter: @AlzheimerHellas



Facebook: AlzheimerHellas



Youtube: Alzheimer Hellas



Instagram: Alzheimer Hellas

ΓΡΑΜΜΗ ΒΟΗΘΕΙΑΣ: 6946246096